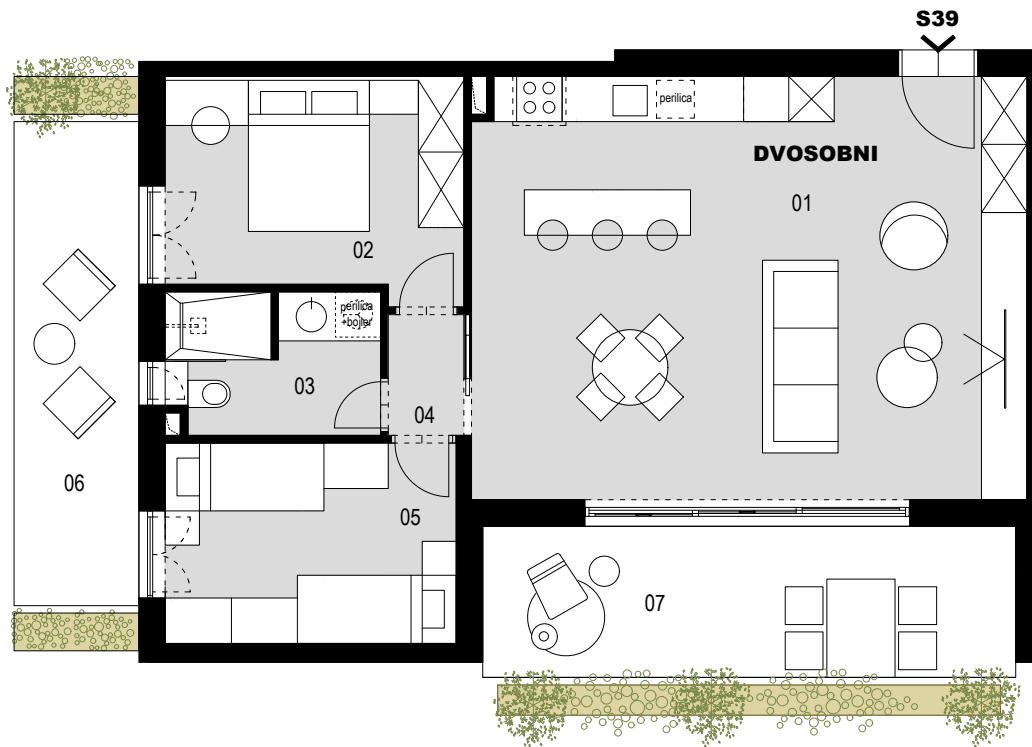
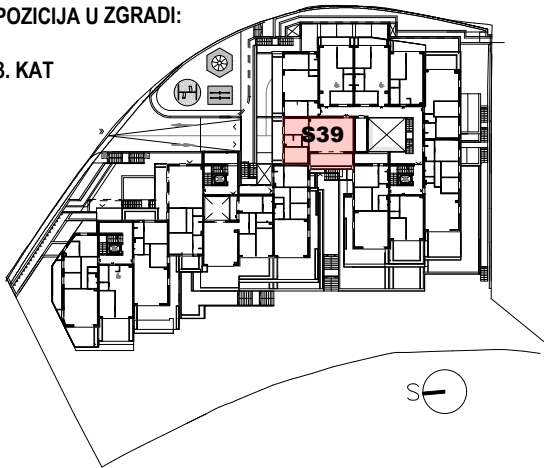


# PROJEKT: TERASE PODSTRANA KATALOG STANOVA - STAN 39 - 3. kat

POZICIJA U ZGRADI:

3. KAT



## NETO POVRŠINE STANA br. 39 - 3.kat:

01 DNEVNI BORAVAK, KUHINJA I BLAGOVAONICA	41.63 m <sup>2</sup>
02 MASTER SOBA	11.25 m <sup>2</sup>
03 KUPAONICA	5.27 m <sup>2</sup>
04 HODNIK	1.60 m <sup>2</sup>
05 SPAVAĆA SOBA	10.46 m <sup>2</sup>

**UKUPNO STAN:** 70.21 m<sup>2</sup>

06 TERASA	12.54 m <sup>2</sup>
TERASA x koeficijent 0,5	6.27 m <sup>2</sup>

07 TERASA	18.32 m <sup>2</sup>
-----------	----------------------

TERASA x koeficijent 0,5	9.16 m <sup>2</sup>
--------------------------	---------------------

**SVEUKUPNO STAN + TERASA:** 85.64 m<sup>2</sup>

**NAPOMENA:** SVIM STANOVIMA PRIPADAJU PARKIRNA MJESTA U GARAŽI TE SPREMIŠNI PROSTORI.