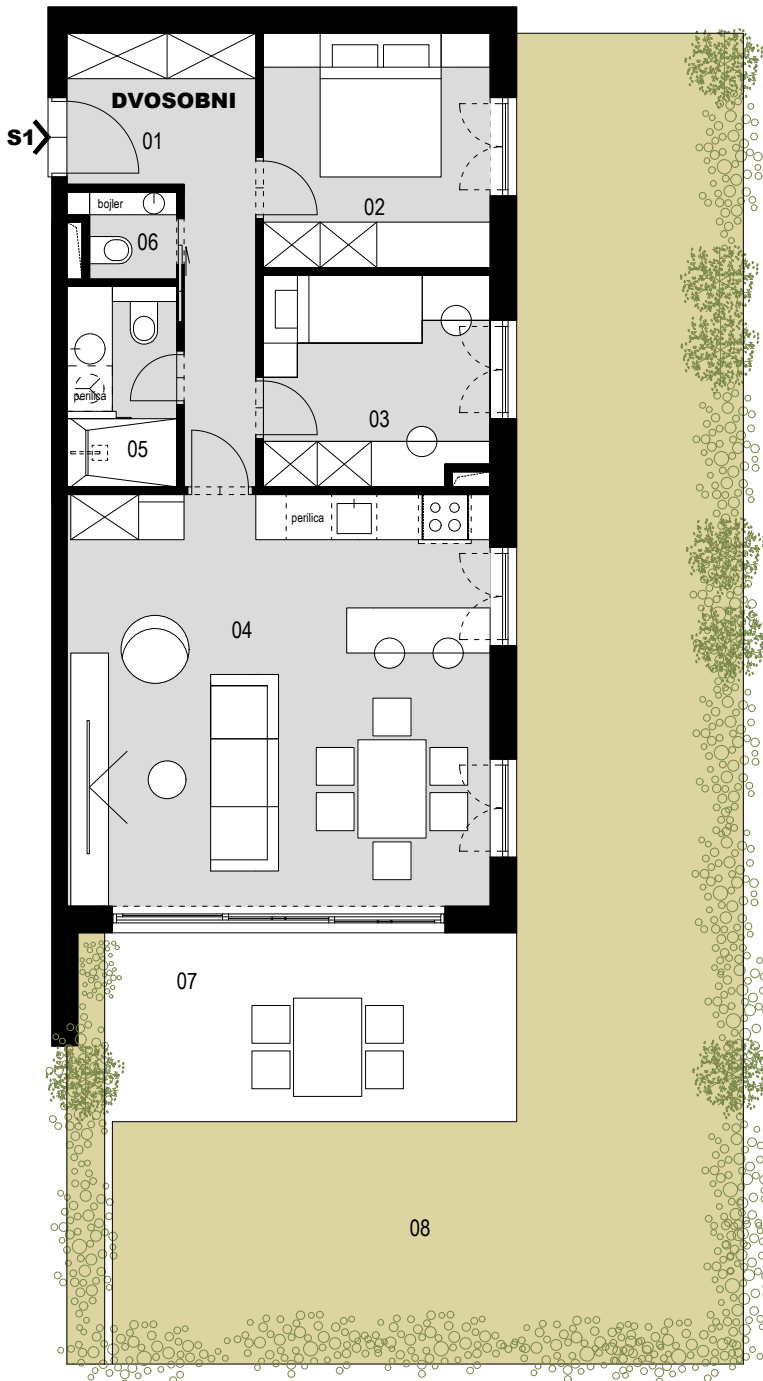
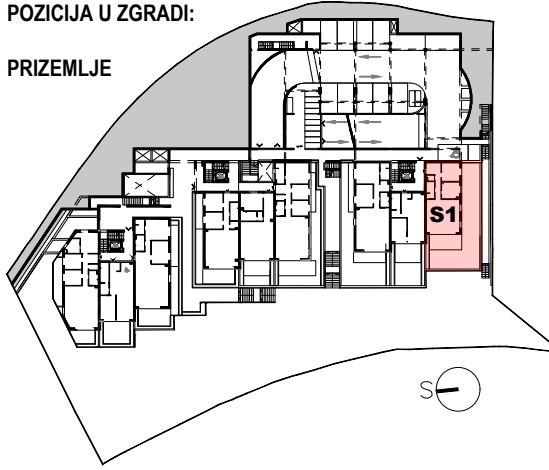


# PROJEKT: TERASE PODSTRANA

## KATALOG STANOVA - STAN 1 - PRIZEMLJE

POZICIJA U ZGRADI:

PRIZEMLJE



### NETO POVRŠINE STANA br. 1 - prizemlje

01 HODNIK	8.80 m <sup>2</sup>
02 MASTER SOBA	9.59 m <sup>2</sup>
03 SPAVAČA SOBA 1	8.51 m <sup>2</sup>
04 DNEVNI BORAVAK, KUHINJA I BLAGOVAONICA	31.21 m <sup>2</sup>
05 KUPAONICA	3.79 m <sup>2</sup>
06 WC	1.47 m <sup>2</sup>
<b>UKUPNO STAN:</b>	<b>63.43 m<sup>2</sup></b>
07 TERASA	14.68 m <sup>2</sup>
TERASA x koeficijent 0,5	7.34 m <sup>2</sup>
08 PREDVRT	71.87 m <sup>2</sup>
TERASA x koeficijent 0,1	7.18 m <sup>2</sup>
<b>SVEUKUPNO STAN + TERASA:</b>	<b>77.95 m<sup>2</sup></b>

**NAPOMENA:** SVIM STANOVIMA PRIPADAJU PARKIRNA MJESTA U GARAŽI TE SPREMIŠNI PROSTORI.

TLOCRT STANA M 1:100