

The logo consists of a stylized building icon on the left, composed of several vertical bars of varying heights and widths, with a horizontal line extending from the base of the bars to the right.

BIM Industry Days

Informazioni per i partecipanti

Grundlage: Piano in sei punti

Raggiungere più insieme



Premesse del Piano in sei punti e delle BIM Industry Days

1. Cooperazione prima del lavoro individuale
2. Condivisione della conoscenza prima del siloing
3. Inclusione prima di esclusione
4. Stabilità prima del breve termine
5. Trasparenza prima delle restrizioni
6. Consenso prima del dissenso
7. Qualità prima della quantità



Piano in sei punti per una procedura comune nell'introduzione del metodo BIM



Stessa procedura

Obiettivo: obiettivi e roadmap comuni

Messa a disposizione delle basi necessarie relative a roadmap e obiettivi, per cogliere reciprocamente le sfide e imparare gli uni dagli altri in merito a temi strategici



Stessa comprensione

Obiettivo: linguaggio comune (glossario)

Definizione di un glossario uniforme con tutti i termini BIM importanti relativi a edilizia del soprassuolo e infrastruttura a livello nazionale con le istituzioni normative (SIA, CRB), relativo utilizzo e rimando nei documenti standard; intesa con unioni e associazioni



Stessa rappresentazione basata su dati tecnici

Obiettivo: modello di dati comune

Elaborazione comune di un modello di dati consolidato per l'edilizia del soprassuolo e l'infrastruttura sulla base di conoscenze già esistenti nel gruppo di lavoro e rispettivo riflesso nelle singole aziende; definizione di classi e attributi



Stessa modellazione

Obiettivo: banca dati dei componenti comune

Definizione, traduzione dei requisiti dei dati e modellazione dei componenti utilizzati con maggiore frequenza in un formato aperto e privo di discriminazioni come IFC; scambio reciproco e messa a disposizione del settore



Stesse ricerche

Obiettivo: casi applicativi comuni

Considerazione delle reciproche esperienze nelle valutazioni dei Business Use Case in merito a impiego di BIM e requisiti del business e collaudo nei progetti di costruzione in corso



Stesse ordinazioni

Obiettivo: basi per l'ordinazione comuni

Elaborazione comune di basi per l'ordinazione e guide per l'edilizia del soprassuolo e l'infrastruttura (ferroviaria) in merito all'impiego di BIM nei progetti, incluse le relative formazioni dei collaboratori necessarie per l'applicazione




Piano in sei punti nel contesto dell'educazione

 Stessa procedura


Obiettivo: obiettivi e roadmap comuni

Messa a disposizione delle basi necessarie relative a roadmap e obiettivi, per cogliere reciprocamente le sfide e imparare gli uni dagli altri in merito a temi strategici

 Stessa comprensione


Obiettivo: linguaggio comune (glossario)

Definizione di un glossario uniforme con tutti i termini BIM importanti relativi a edilizia del soprassuolo e infrastruttura a livello nazionale con le istituzioni normative (SIA, CRB), relativo utilizzo e rimando nei documenti standard; intesa con unioni e associazioni

 Stessa rappresentazione basata su dati tecnici

Obiettivo: modello di dati comune

Elaborazione comune di un modello di dati consolidato per l'edilizia del soprassuolo e l'infrastruttura sulla base di conoscenze già esistenti nel gruppo di lavoro e rispettivo riflesso nelle singole aziende; definizione di classi e attributi

 Stessa modellazione

Obiettivo: banca dati dei componenti comune

Definizione, traduzione dei requisiti dei dati e modellazione dei componenti utilizzati con maggiore frequenza in un formato aperto e privo di discriminazioni come IFC; scambio reciproco e messa a disposizione del settore

 Stesse ricerche

Obiettivo: casi applicativi comuni

Considerazione delle reciproche esperienze nelle valutazioni dei Business Use Case in merito a impiego di BIM e requisiti del business e collaudo nei progetti di costruzione in corso

 Stesse ordinazioni

Obiettivo: basi per l'ordinazione comuni

Elaborazione comune di basi per l'ordinazione e guide per l'edilizia del soprassuolo e l'infrastruttura (ferroviaria) in merito all'impiego di BIM nei progetti, incluse le relative formazioni dei collaboratori necessarie per l'applicazione



 **Formare lo stesso**

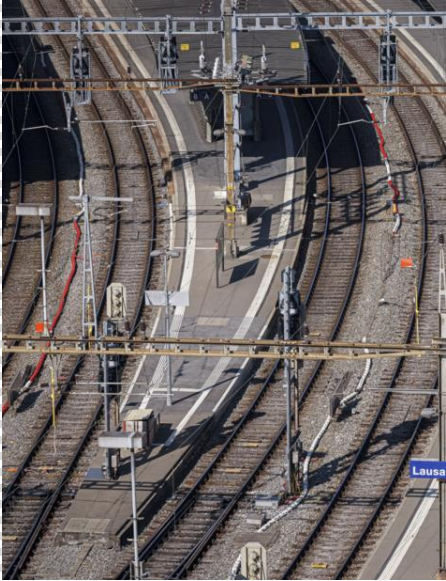
Le misure di abilitazione sono definite e implementate lungo tutti e sei i punti.

BIM Industry Days

Learning by doing.



Proposta di valore dei BIM Industry Days



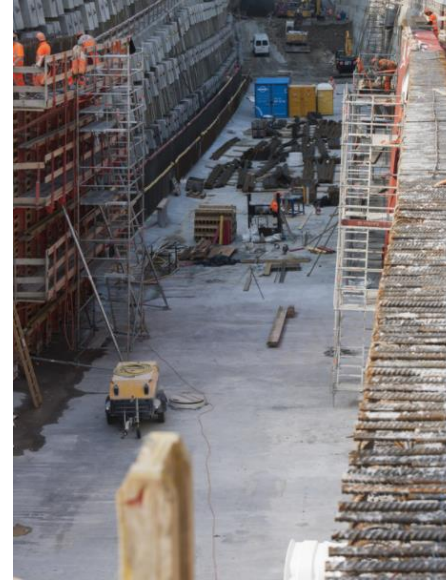
Partecipate attivamente alla digitalizzazione dell'industria e all'intero ciclo di vita con le vostre esigenze.



Rimanete aggiornati e scoprite chi sta lavorando su quali argomenti.



Preparatevi al futuro delle infrastrutture (ferroviarie) e degli immobili.



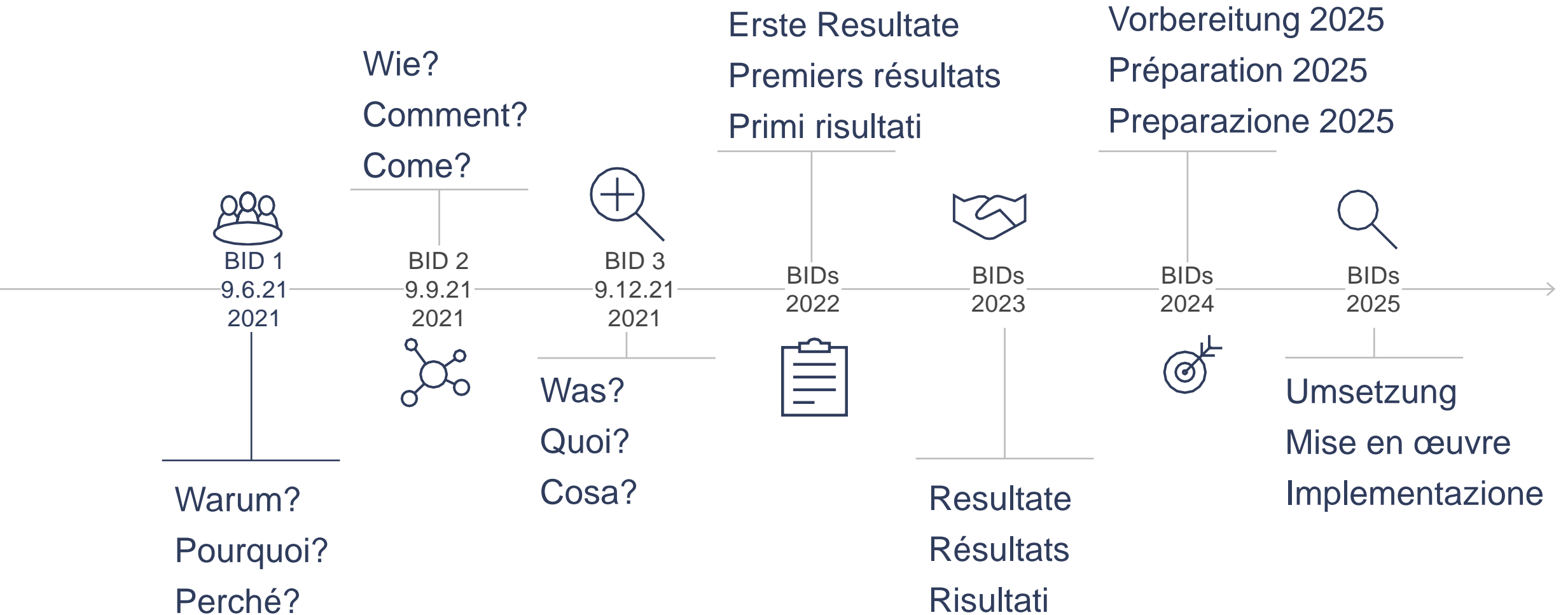
Sviluppate e usate strumenti di lavoro pratici per i vostri progetti.



Imparate da e con gli altri.



Procedura e risultati BIM Industry Days





Esempio: Gruppo di lavoro 1 - La stessa procedura.



Il gruppo di lavoro 1 è un gruppo di lavoro lungimirante e preparatorio.

Crea una visione comune con una roadmap generale. Questo include la procedura concreta per raggiungere tale obiettivo.

Allinea questo con la prospettiva degli altri gruppi di lavoro.

Inoltre, coordina le esigenze dei gruppi di lavoro.

The logo consists of a stylized graphic of vertical bars of varying heights on the left, followed by the text "BIM Industry Days" in a bold, dark blue sans-serif font. A thick horizontal line underlines the text.

BIM Industry Days

Danke, Merci, Grazie, Grazia.