

The logo consists of a stylized building icon on the left, composed of several vertical bars of varying heights and widths, with a horizontal line extending from the base of the bars to the right.

BIM Industry Days

Informations pour les participants

Base: Plan en six points

Réaliser plus ensemble



Locaux du Plan Six Points et des BIM Industry Day

1. Coopération avant les travaux individuels
2. Partage des connaissances avant le cloisonnement
3. Inclusion avant exclusion
4. Durabilité avant le court terme
5. Transparence avant les restrictions
6. Consensus avant le désaccord
7. Qualité avant quantité



Plan en six points: Une approche commune pour la mise en place de la méthode BIM



La même approche

Objectif: feuille de route et vision commune

Mise à disposition réciproque des données nécessaires en vue de la mise en place d'une feuille de route commune et d'apprendre les uns des autres au niveau stratégique



La même façon de modéliser

Objectif: bibliothèque d'objets commune

Définition, interprétation des exigences en terme de données et modélisation des objets (fréquemment utilisés) sous un format ouvert et non discriminatoire, tel que l'IFC. Discussions et mise à disposition à la branche



La même compréhension

Objectif: langue commune (glossaire)

Élaboration d'un glossaire unique comportant tous les termes pertinents du BIM pour bâtiment et l'infrastructure au niveau national (en collaboration avec les institutions normatives (SIA, CRB)). L'application ou le renvoi à ces termes dans les documents standard. L'intégration d'autres institutions et organisations dans le processus



La même façon d'examiner

Objectif: cas d'usage communs

Documentation des expériences faites lors de l'utilisation de la méthode BIM sous la forme de cas d'usages [BUC (Business Use Cases)]



La même structure de données

Objectif: modèle de données commun

Élaboration commune d'un modèle de données consolidé pour le bâtiment et l'infrastructure sur la base de constats actuels, tout en prenant compte des différences inter-entreprises. Définition des classes et des attributs



La même façon de commander

Objectif: bases de commande communes

Élaboration de bases communes de commande et directives BIM dans le bâtiment et l'infrastructure en vue de l'application de la méthode BIM aux projets, y c. les formations nécessaires aux collaboratrices et collaborateurs



Le plan en six points dans le contexte de l'éducation



La même approche

Objectif: feuille de route et vision commune

Mise à disposition réciproque des données nécessaires en vue de la mise en place d'une feuille de route commune et d'apprendre les uns des autres au niveau stratégique



La même façon de modéliser

Objectif: bibliothèque d'objets commune

Définition, interprétation des exigences en terme de données et modélisation des objets (fréquemment utilisés) sous un format ouvert et non discriminatoire, tel que l'IFC. Discussions et mise à disposition à la branche



La même compréhension

Objectif: langue commune (glossaire)

Élaboration d'un glossaire unique comportant tous les termes pertinents du BIM pour bâtiment et l'infrastructure au niveau national (en collaboration avec les institutions normatives (SIA, CRB)). L'application ou le renvoi à ces termes dans les documents standard. L'intégration d'autres institutions et organisations dans le processus



La même façon d'examiner

Objectif: cas d'usage communs

Documentation des expériences faites lors de l'utilisation de la méthode BIM sous la forme de cas d'usages [BUC (Business Use Cases)]



La même structure de données

Objectif: modèle de données commun

Élaboration commune d'un modèle de données consolidé pour le bâtiment et l'infrastructure sur la base de constats actuels, tout en prenant compte des différences inter-entreprises. Définition des classes et des attributs



La même façon de commander

Objectif: bases de commande communes

Élaboration de bases communes de commande et directives BIM dans le bâtiment et l'infrastructure en vue de l'application de la méthode BIM aux projets, y c. les formations nécessaires aux collaboratrices et collaborateurs



Former le même

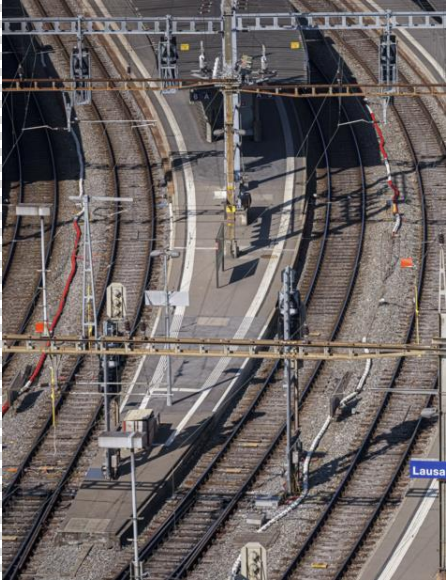
Des mesures facilitantes sont définies et mises en œuvre sur les six points.

BIM Industry Days

Learning by doing.



Proposition de valeur des BIM Industry Days



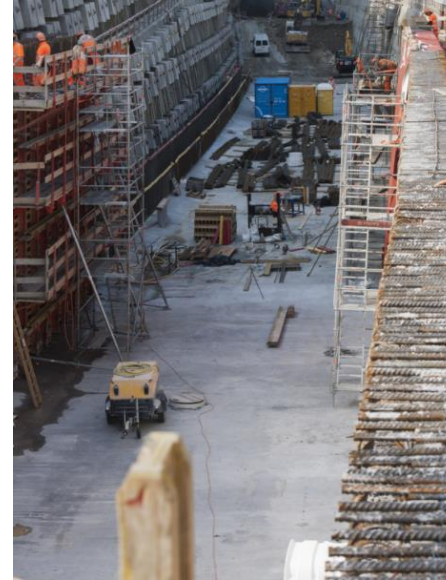
Participez activement à la numérisation de l'industrie et à l'ensemble du cycle de vie avec vos demandes.



Restez à jour et découvrez qui travaille sur quels sujets.



Préparez-vous à l'avenir des infrastructures (ferroviaires) et de l'immobilier.



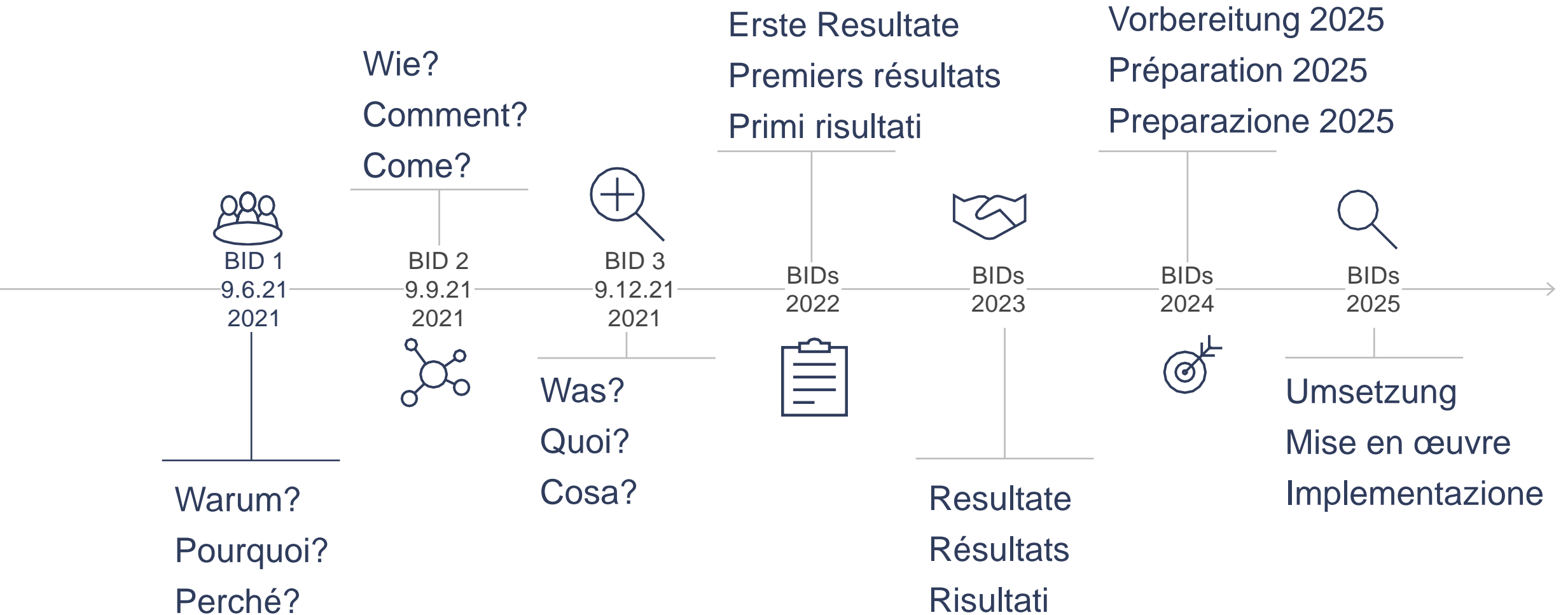
Développez et utilisez des aides de travail pratiques pour vos projets.



Apprenez les uns des autres et les uns avec les autres.



Procédure et résultats BIM Industry Days





Exemple : Groupe de travail 1 - La même approche



Le groupe de travail 1 est un groupe de travail prospectif et préparatoire.

Elle crée une vision commune avec une feuille de route globale. Cela inclut la procédure concrète pour atteindre cet objectif.

Elle s'aligne sur la perspective des autres groupes de travail.

En outre, elle coordonne les besoins des groupes de travail.

The logo consists of a stylized graphic of vertical bars of varying heights on the left, followed by the text "BIM Industry Days" in a bold, dark blue sans-serif font. A thick horizontal line underlines the text.

BIM Industry Days

Danke, Merci, Grazie, Grazia.