

The logo consists of a stylized graphic of vertical bars of varying heights on the left, followed by the text "BIM Industry Days" in a bold, dark blue sans-serif font. A thick dark blue horizontal line underlines the text.

BIM Industry Days

Informationen für Beteiligte

Grundlage: Sechs Punkte Plan

Gemeinsam mehr erreichen



Prämissen des Sechs Punkte Planes und der BIM Industry Days

1. Kooperation vor Einzelarbeit
2. Wissensteilung vor Siloisierung
3. Einbezug vor Ausgrenzung
4. Dauerhaftigkeit vor Kurzfristigkeit
5. Transparenz vor Einschränkungen
6. Konsens vor Dissens
7. Qualität vor Quantität



Sechs Punkte Plan für ein gemeinsames Vorgehen bei der Einführung der BIM Methode in der Schweiz



Das gleiche Vorgehen

Ziel: Gemeinsames Zielbild und Roadmap

Gegenseitige Zurverfügungstellung der notwendigen Grundlagen hinsichtlich Roadmaps und Zielbild, um sich gegenseitig zu challengen und voneinander in strategischen Themen zu lernen



Das Gleiche verstehen

Ziel: Gemeinsame Sprache (Glossar)

Etablierung eines einheitlichen Glossars mit allen relevanten BIM Begriffen des Hochbaus und der Infrastruktur auf nationaler Ebene mit den normativen Institutionen (sia, crb) und Verwendung bzw. Verweis darauf in den Standarddokumenten; Abstimmung mit Verbänden und Vereinen



Das Gleiche datentechnisch abbilden

Ziel: Gemeinsames Datenmodell

Gemeinsame Erarbeitung eines konsolidierten Datenmodells für den Hochbau und die Infrastruktur auf Basis bereits bestehender Erkenntnisse in der Arbeitsgruppe mit jeweiliger Spiegelung in den einzelnen Unternehmen; Definition der Klassen und Attribute



Das Gleiche modellieren

Ziel: Gemeinsame Bauteilbibliothek

Definition, Übersetzung der Datenanforderungen und Modellierung der häufig verwendeten Bauteile in einem offen und diskriminierungsfreien Format wie IFC; Austausch untereinander und Zurverfügungstellung der Branche



Das Gleiche untersuchen

Ziel: Gemeinsame Anwendungsfälle

Berücksichtigung der gegenseitigen Erfahrungen in den Beurteilungen der Business Use Cases hinsichtlich BIM Einsatz und Anforderungen aus dem Business und Erprobung in laufenden Bauprojekten



Das Gleiche bestellen

Ziel: Gemeinsame Bestellgrundlagen

Gemeinsames Erarbeiten von Bestellgrundlagen und Leitfäden für den Hochbau und die (Eisenbahn-) Infrastruktur hinsichtlich des Einsatzes von BIM für Projekte inklusive der dazugehörigen Schulungen der Mitarbeitenden für die Anwendung



Sechs Punkte Plan im Kontext Bildungslandschaft

 Das gleiche Vorgehen

Ziel: Gemeinsames Zielbild und Roadmap

Gegenseitige Zurverfügungstellung der notwendigen Grundlagen hinsichtlich Roadmaps und Zielbild, um sich gegenseitig zu challengen und voneinander in strategischen Themen zu lernen

 Das Gleiche verstehen

Ziel: Gemeinsame Sprache (Glossar)

Etablierung eines einheitlichen Glossars mit allen relevanten BIM Begriffen des Hochbaus und der Infrastruktur auf nationaler Ebene mit den normativen Institutionen (sia, crb) und Verwendung bzw. Verweis darauf in den Standarddokumenten; Abstimmung mit Verbänden und Vereinen

 Das Gleiche datentechnisch abbilden

Ziel: Gemeinsames Datenmodell

Gemeinsame Erarbeitung eines konsolidierten Datenmodells für den Hochbau und die Infrastruktur auf Basis bereits bestehender Erkenntnisse in der Arbeitsgruppe mit jeweiliger Spiegelung in den einzelnen Unternehmen; Definition der Klassen und Attribute

 Das Gleiche modellieren

Ziel: Gemeinsame Bauteilbibliothek

Definition, Übersetzung der Datenanforderungen und Modellierung der häufig verwendeten Bauteile in einem offen und diskriminierungsfreien Format wie IFC; Austausch untereinander und Zurverfügungstellung der Branche

 Das Gleiche untersuchen

Ziel: Gemeinsame Anwendungsfälle


Berücksichtigung der gegenseitigen Erfahrungen in den Beurteilungen der Business Use Cases hinsichtlich BIM Einsatz und Anforderungen aus dem Business und Erprobung in laufenden Bauprojekten

 Das Gleiche bestellen

Ziel: Gemeinsame Bestellgrundlagen

Gemeinsames Erarbeiten von Bestellgrundlagen und Leitfäden für den Hochbau und die (Eisenbahn-) Infrastruktur hinsichtlich des Einsatzes von BIM für Projekte inklusive der dazugehörigen Schulungen der Mitarbeitenden für die Anwendung



 Das Gleiche ausbilden

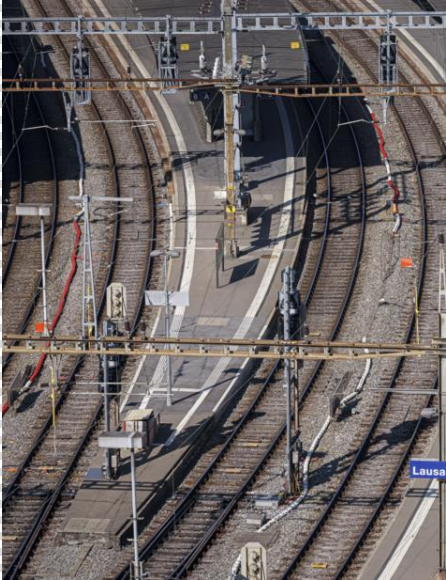
Entlang aller sechs Punkte werden Befähigungsmassnahmen definiert und umgesetzt.

BIM Industry Days

Learning by doing.



Nutzenversprechen der BIM Industry Days



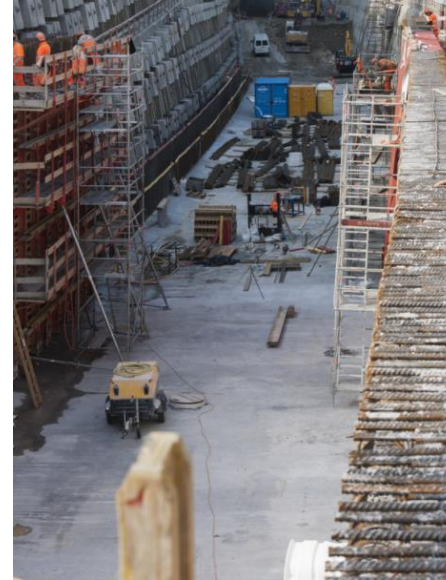
Bringen Sie sich aktiv und mit Ihren Bedürfnissen in die Digitalisierung der Branche und des gesamten Lebenszyklus ein.



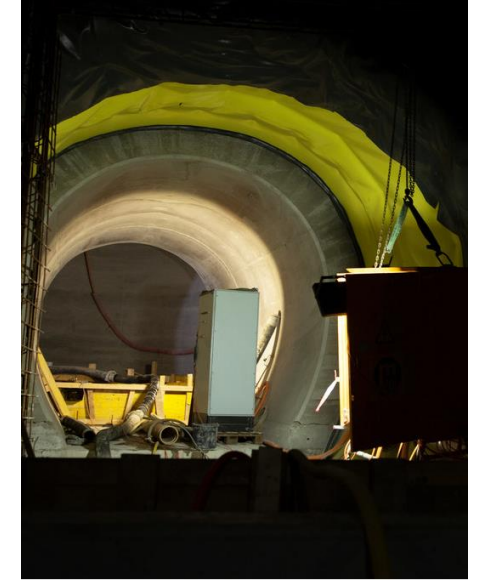
Bleiben Sie auf dem Laufenden und erfahren Sie, wer an welchen Themen arbeitet.



Bereiten Sie sich auf die Zukunft der (Bahn-) Infrastruktur und Immobilien vor.



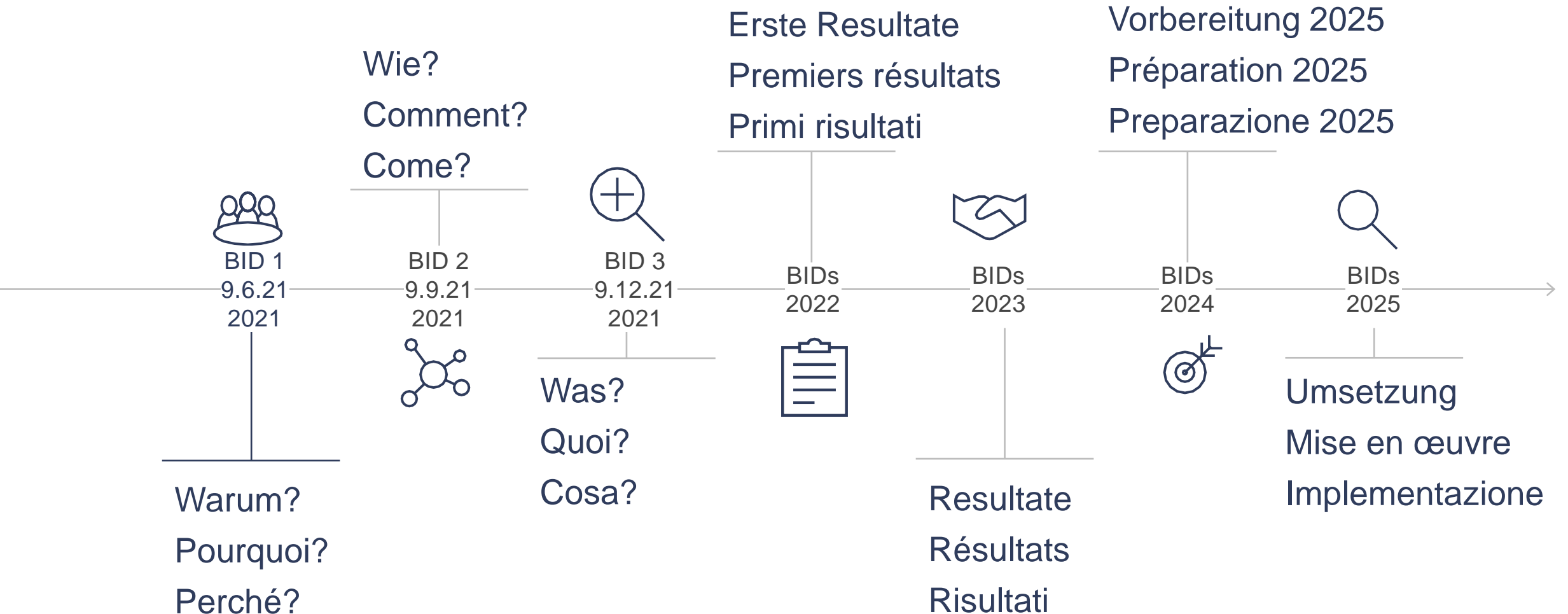
Erarbeiten und nutzen Sie praxisnahe Arbeitsmittel für Ihre Projekte.



Lernen Sie von- und miteinander.



Vorgehen und Ergebnisse BIM Industry Days





Beispiel: Arbeitsgruppe 1 – Das gleiche Vorgehen.



Die Arbeitsgruppe 1 ist eine übergelagerte, vorausdenkende und vorarbeitende **Arbeitsgruppe**.

Sie erschafft ein gemeinsames **Zielbild** mit einer übergeordneten **Roadmap**. Dazu gehört das konkrete Vorgehen, um dieses Zielbild zu erreichen.

Sie gleicht dieses perspektivisch mit den anderen Arbeitsgruppen ab.

Des Weiteren koordiniert sie Bedürfnisse der Arbeitsgruppen.

The logo consists of a stylized graphic of vertical bars of varying heights on the left, followed by the text "BIM Industry Days" in a bold, dark blue sans-serif font. A thick horizontal line underlines the text.

BIM Industry Days

Danke, Merci, Grazie, Grazia.