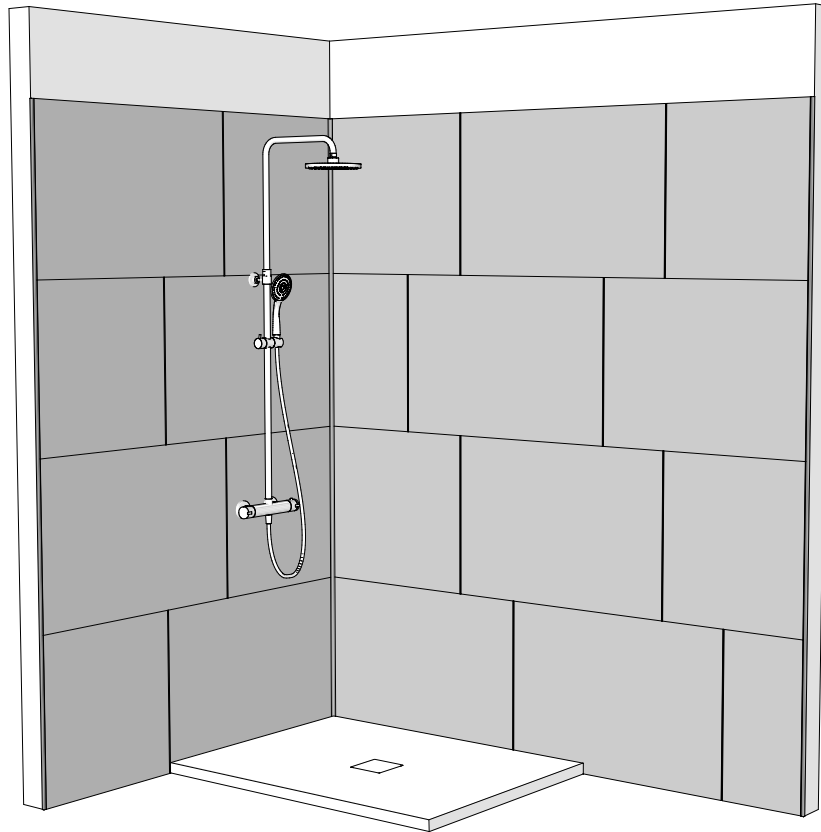
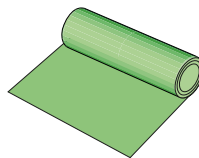
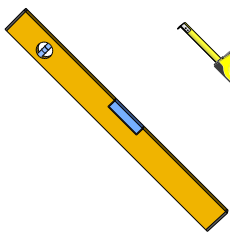


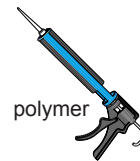
FRESCO wall panels



Needed tools - Gereedschap nodig - Outils nécessaires - Benötigte Werkzeuge



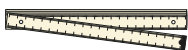
waterproofing mat
waterdichtingsmat
tapis d'étanchéité
Abdichtungsmatte



polymer



silicone



Option:



Safety:



Disclaimer

If you install the product in a way that differs from this manual, this will void all guarantees. Before installation check that the product meets all your requirements and is not damaged. By proceeding with installation, you accept the condition of the product.

Disclaimer

Indien u het product plaatst op een manier die afwijkt van deze handleiding, vervalt alle garantie. Controleer voor plaatsing of het product aan al uw eisen voldoet en niet beschadigd is. Indien u overgaat tot plaatsing, aanvaardt u de staat waarin het product zich bevindt.

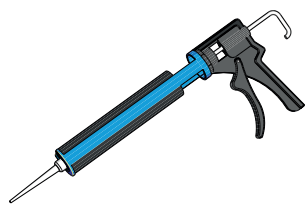
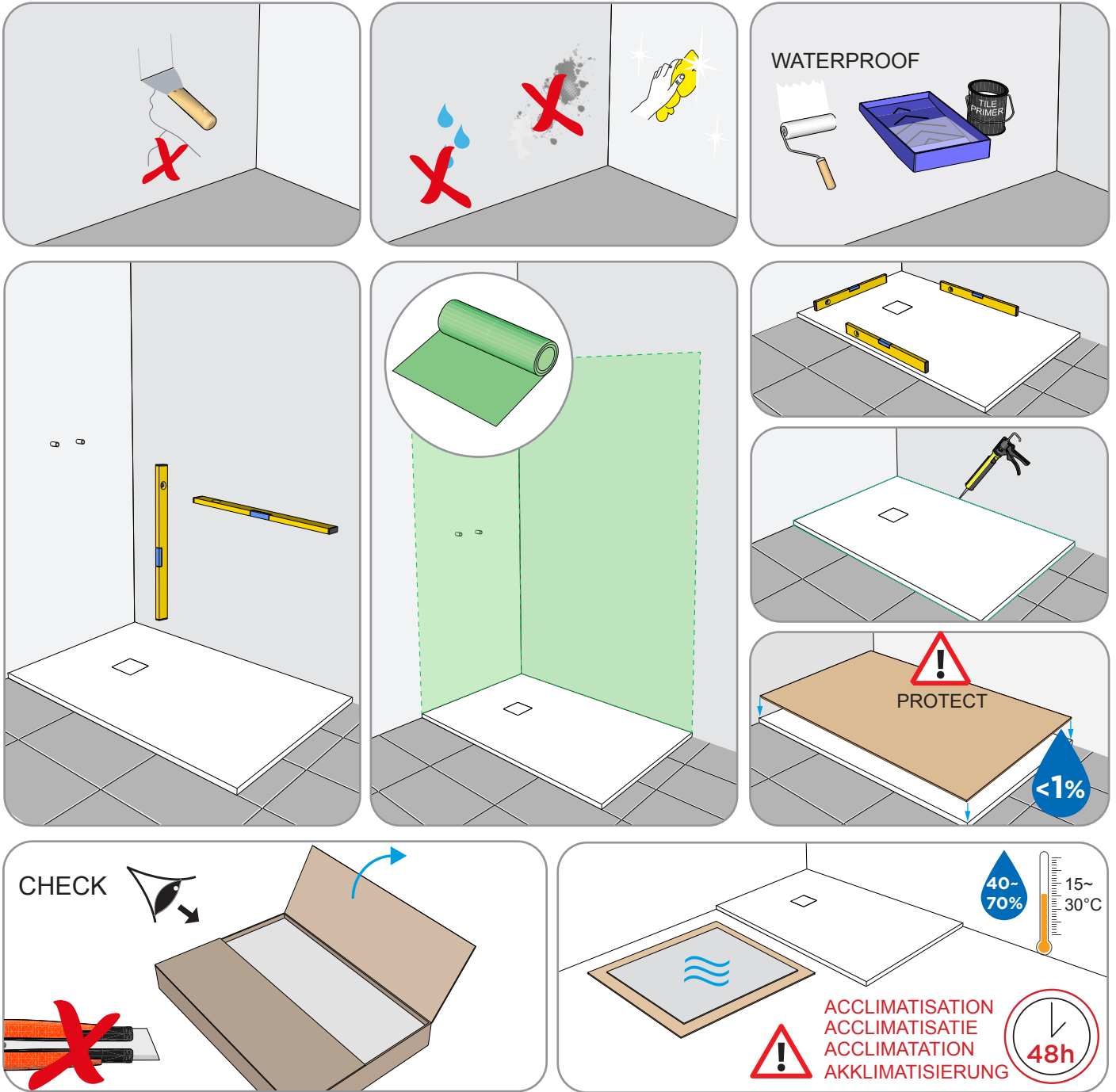
Clause de non-responsabilité

Si vous installez le produit d'une manière différente de celle présentée dans ce manuel, toutes les garanties seront invalidées. Contrôlez avant le placement si le produit répond à toutes vos exigences et n'est pas endommagé. En procédant au placement, vous acceptez l'état dans lequel se trouve le produit.

Haftungsausschluss

Wenn Sie das Produkt nicht genau nach den Angaben in dieser Montageanleitung einbauen, verfällt die Garantie. Überprüfen Sie vor dem Einbau des Produkts, ob sämtliche Voraussetzungen erfüllt sind und das Produkt nicht beschädigt ist. Sobald Sie mit der Montage beginnen, sehen Sie, in welchem Zustand sich das Produkt befindet.

Preparation - Voorbereiding - Préparation - Vorbereitung



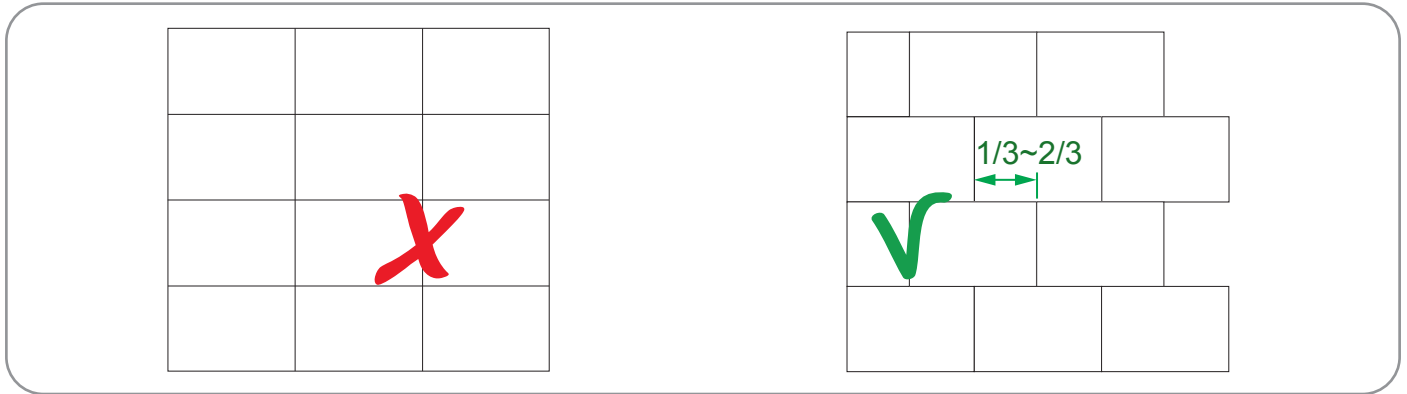
Use a hybrid sealant and adhesive based on silylated polymers with a high elastic modulus, free of silicone and isocyanates. Suitable for sealing joints and forming flexible bonds between similar and dissimilar materials (incl. aluminum).

Gebruik een hybride kit en -lijm op basis van gesilyleerde polymeren met hoge elasticiteitsmodulus, vrij van siliconen en isocyanaat. Geschikt voor het afdichten van voegen en flexibel verlijmen van identieke en verschillende materialen (waaronder aluminium).

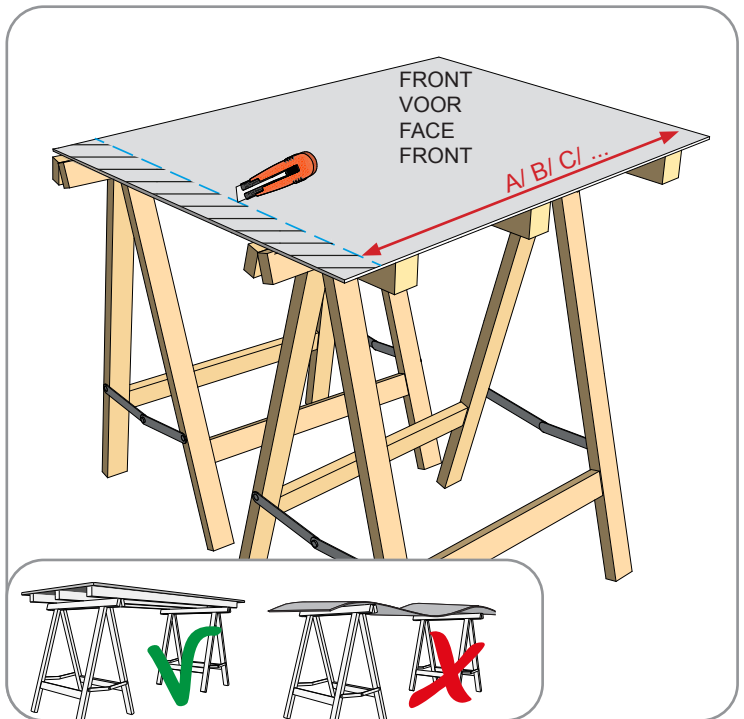
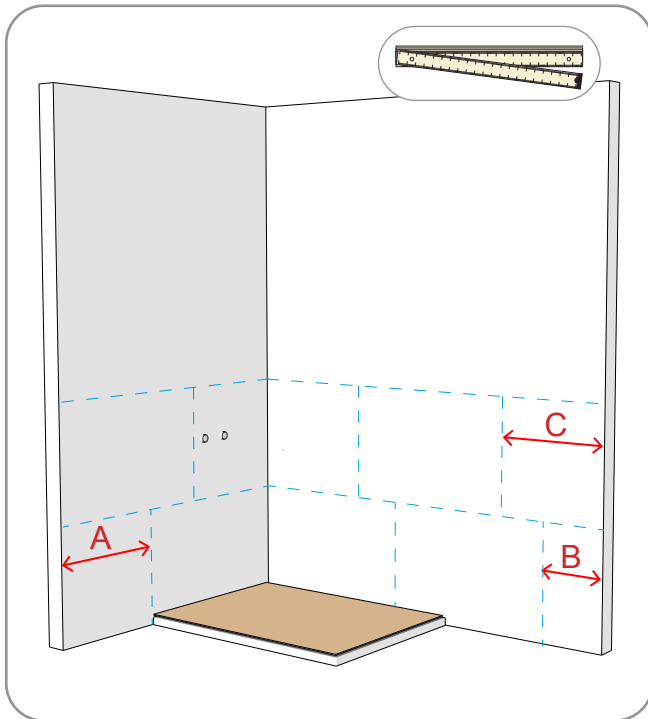
Utiliser un mastic et colle hybride à base de polymères silylés à module élastique élevé, exempts de silicone et d'isocyanate. Convient pour traiter les joints et pour réaliser le collage élastique de tout type de matériaux, qu'ils soient de même nature ou non (y compris l'aluminium).

Verwenden Sie einen Hybrid-Dicht- und Klebstoff auf Basis silylierter Polymere mit hohem Elastizitätsmodul, ohne Silikone und Isocyanate. Zum Verfüllen von fugen und Flexibles Verbinden von gleich und verschiedenartigen Materialien (auch Aluminium).

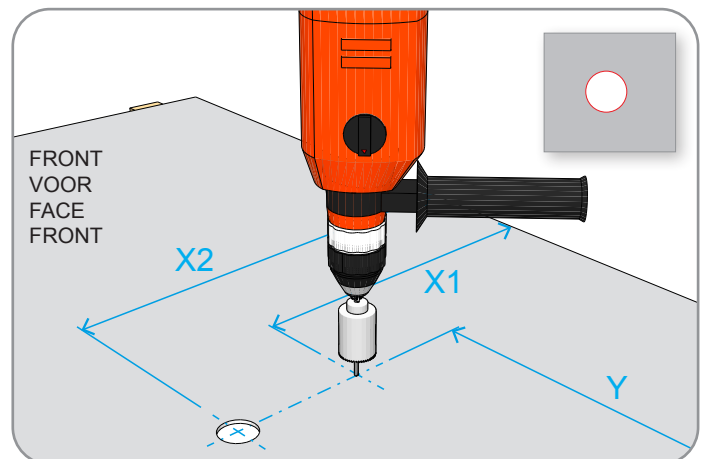
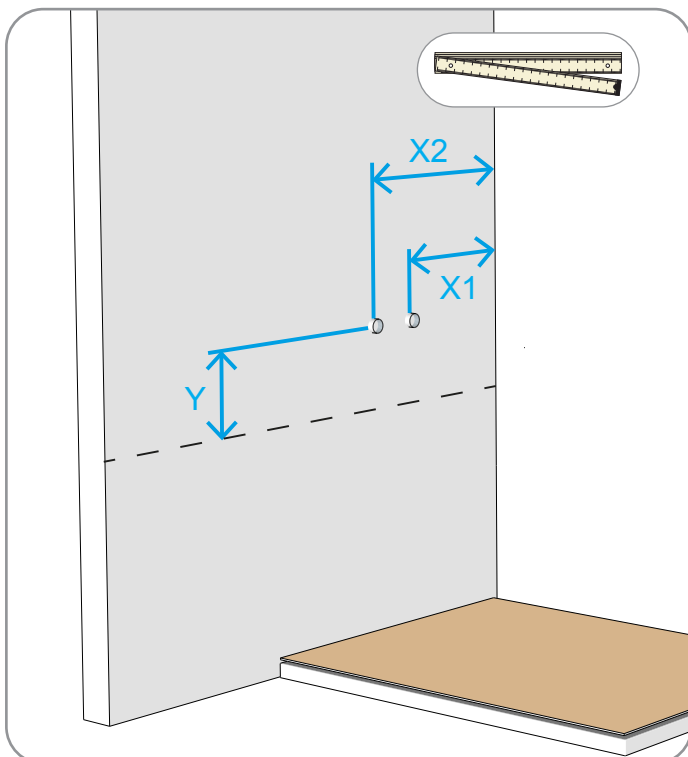
Assembly of panels - Opbouw van panelen - Montage des panneaux - Aufbau von Platten



**Measure and cut to size - Opmeten en op maat snijden
Mesurer et couper à la taille voulue - Messen und zuschneiden**



Holes for faucet - Uitsparing voor kraanwerk - Trou pour robinet - Aussparungen für Wasserhähne



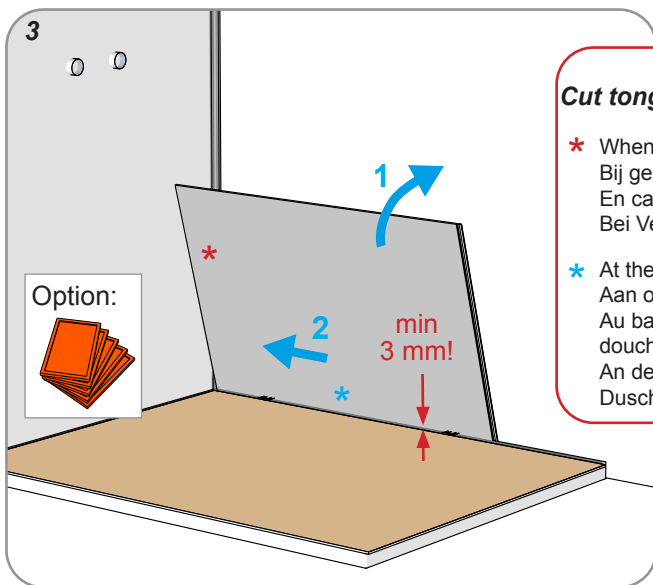
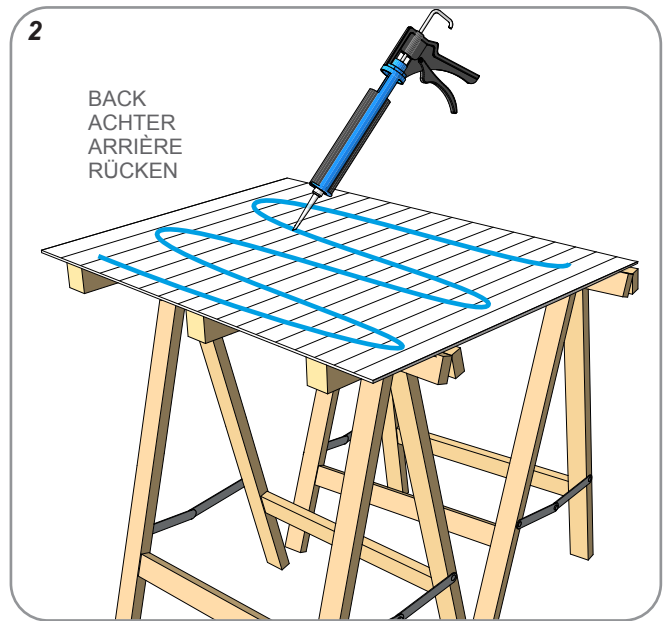
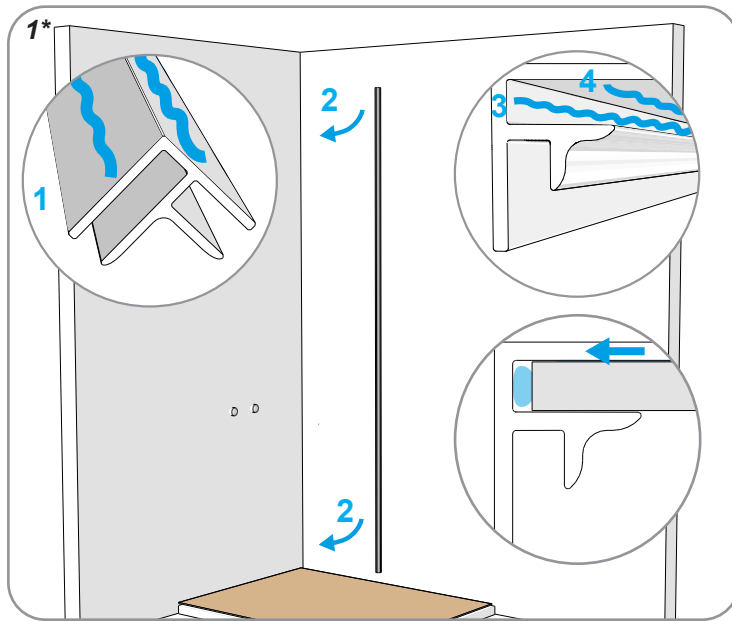
Placing - Plaatsing - Mis en place - Platzierung

* Skip steps 1 & 9 if you will not be using profiles.

* Sla stappen 1 & 9 over, indien u geen gebruik zal maken van profielen.

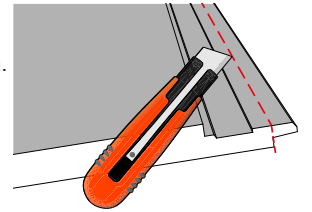
* Sautez les étapes 1 & 9, si vous n'utilisez pas de profils.

* Überspringen Sie die Schritte 1 & 9, wenn Sie keine Profile verwenden wollen.

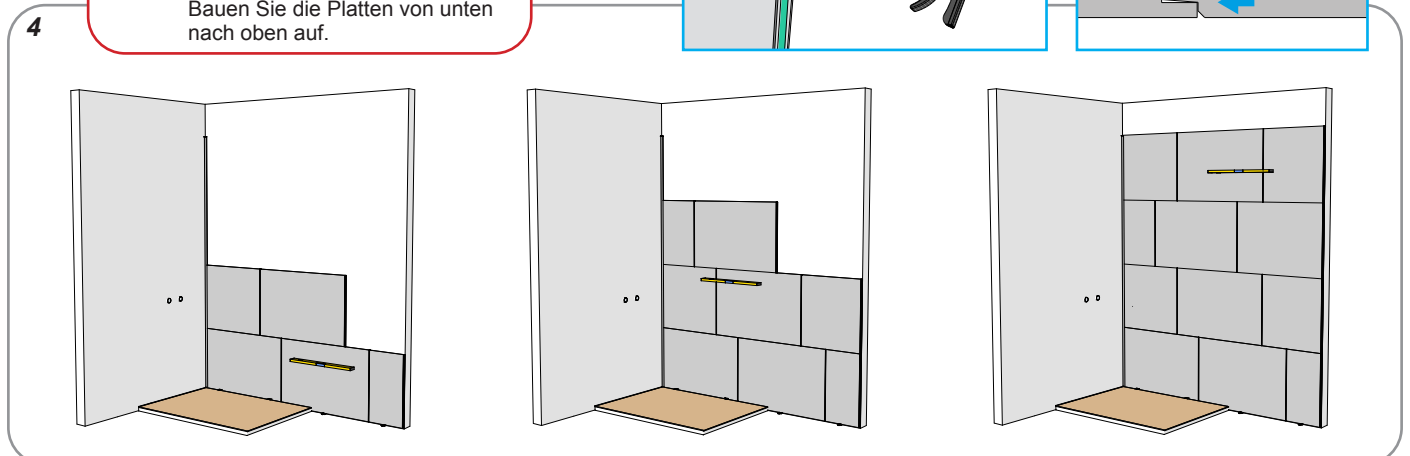
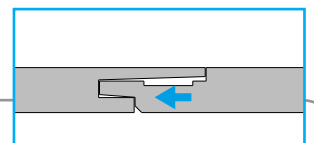
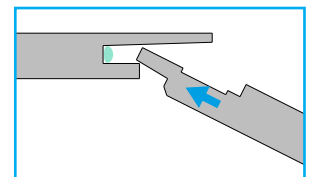
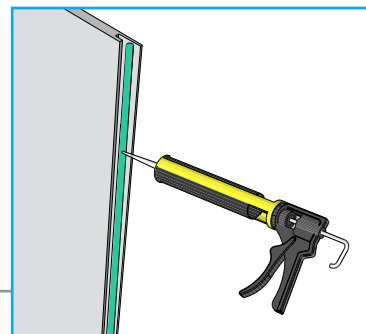


Cut tongue - Tand afsnijden - Couper la languette - Feder abschneiden

- * When using an entire panel in the corner.
Bij gebruik van een volledig paneel in de hoek.
En cas d'utilisation d'un panneau entier dans le coin.
Bei Verwendung einer ganzen Paneel in der Ecke.
- * At the bottom side of panel on floor/ shower tray.
Aan onderzijde paneel op vloer/ douchebak.
Au bas du panneau sur le sol/ le receveur de douche.
An der Unterseite der Platte auf dem Boden/der Duschwanne.

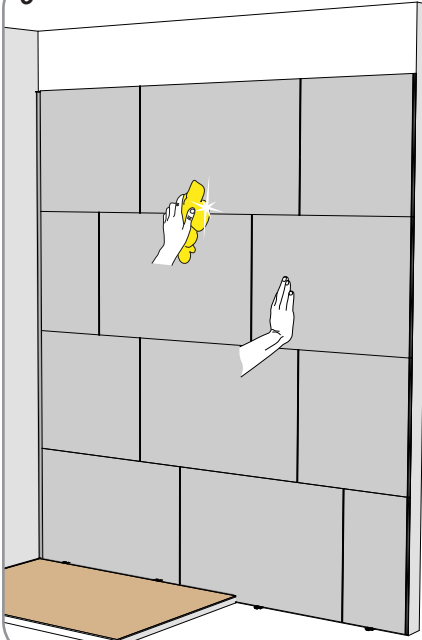


Build up panels from bottom to top.
Bouw panelen op van onder naar boven.
Assemblez les panneaux de bas en haut.
Bauen Sie die Platten von unten nach oben auf.



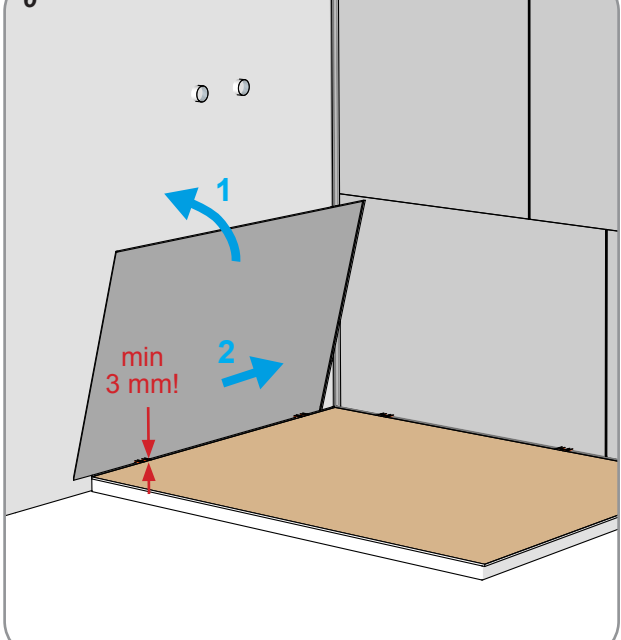
5

PRESS FIRMLY
GOED AANDRUKKEN
APPUYER FORTEMENT
GUT ANDRÜCKEN

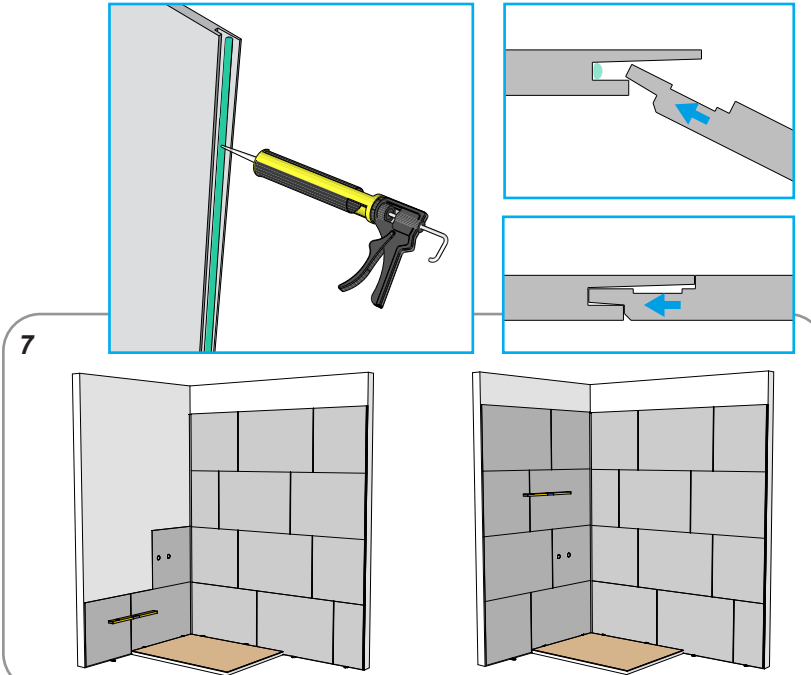


Immediately clean excess adhesive with water and a soft cloth before it dries.
Reinig overtollige lijm onmiddellijk met water en een zachte doek voordat deze is opgedroogd.
Nettoyez les excédents de colle à l'eau et au chiffon doux immédiatement sans attendre le séchage de celle-ci.
Entfernen Sie überschüssigen Klebstoff sofort mit Wasser und einem weichen Tuch, bevor er trocknet.

6



min 3 mm!



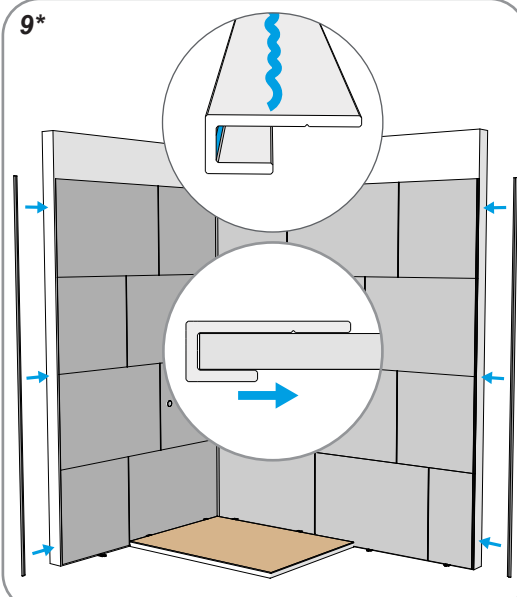
7

8

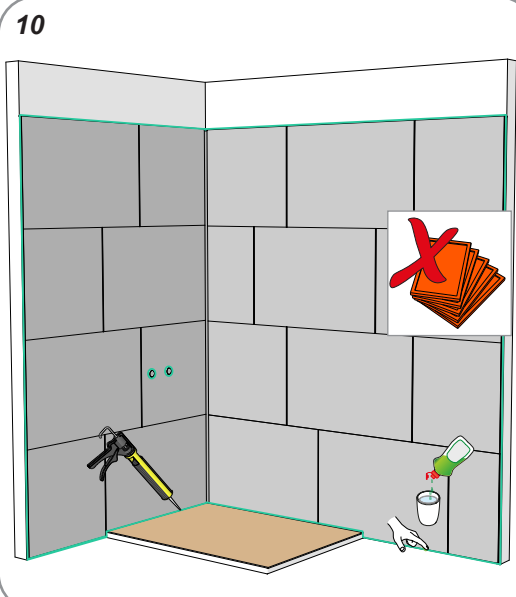
PRESS FIRMLY
GOED AANDRUKKEN
APPUYER FORTEMENT
GUT ANDRÜCKEN



9*




10




Wait 48 hours before installing shower profiles and faucets

Wacht 48u voor de installatie van doucheprofielen en kraanwerk

Attendez 48 heures avant d'installer les profils de douche et les robinets

Warten Sie 48 Stunden, bevor Sie Duschprofile und Wasserhähne installieren