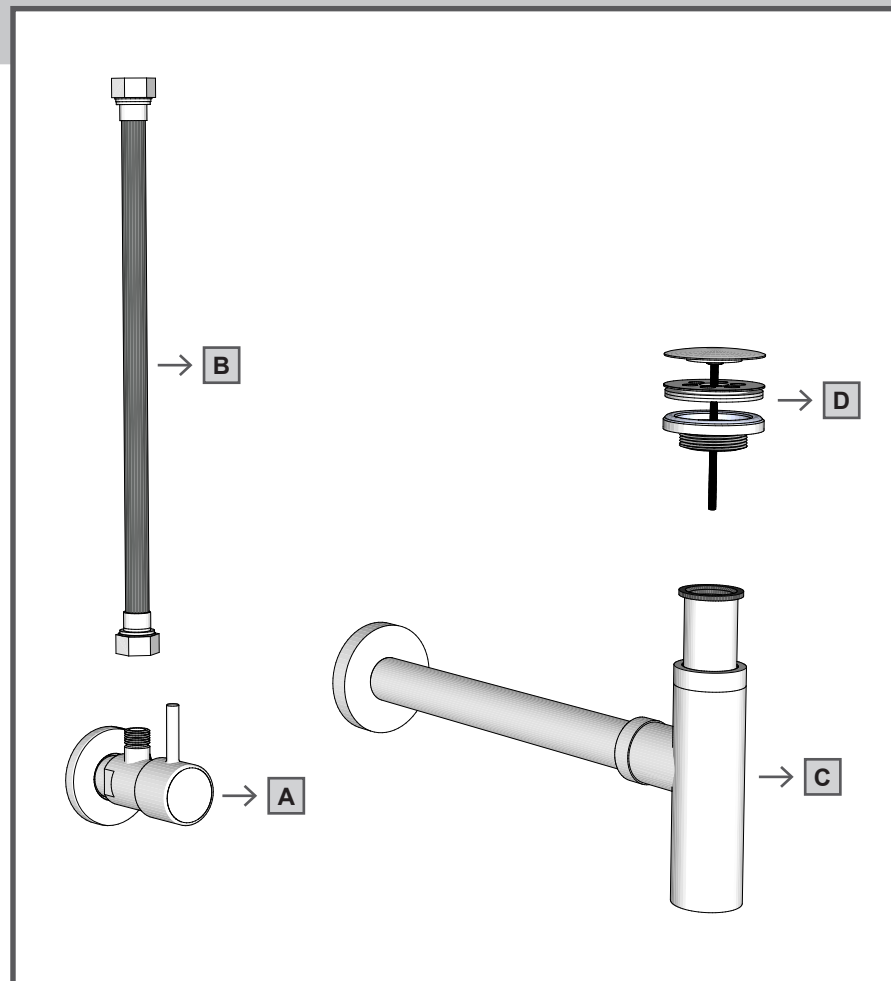


## Installation set



### Disclaimer

If you install the product in a way that differs from this manual, this will void all guarantees. Before installation check that the product meets all your requirements and is not damaged. By proceeding with installation, you accept the condition of the product.

### Disclaimer

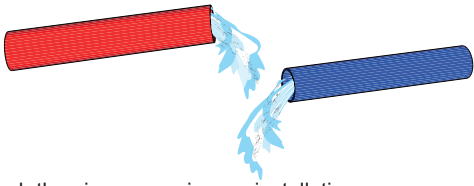
Indien u het product plaatst op een manier die afwijkt van deze handleiding, vervalt alle garantie. Controleer voor plaatsing of het product aan al uw eisen voldoet en niet beschadigd is. Indien u overgaat tot plaatsing, aanvaardt u de staat waarin het product zich bevindt.

### Clause de non-responsabilité :

Si vous installez le produit d'une manière différente de celle présentée dans ce manuel, toutes les garanties seront invalidées. Contrôlez avant le placement si le produit répond à toutes vos exigences et n'est pas endommagé. En procédant au placement, vous acceptez l'état dans lequel se trouve le produit.

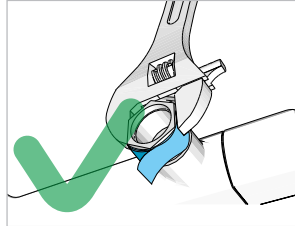
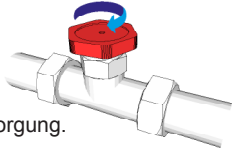
### Haftungsausschluss

Wenn Sie das Produkt nicht genau nach den Angaben in dieser Montageanleitung einbauen, verfällt die Garantie. Überprüfen Sie vor dem Einbau des Produkts, ob sämtliche Voraussetzungen erfüllt sind und das Produkt nicht beschädigt ist. Sobald Sie mit der Montage beginnen, sehen Sie, in welchem Zustand sich das Produkt befindet.



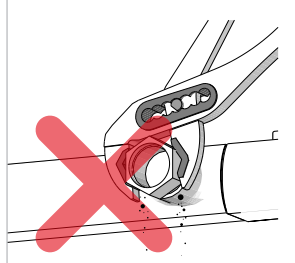
Flush the pipes, even in new installations.  
 Spoel de leidingen, zelfs in nieuwe installaties.  
 Rincer les tuyaux, même dans les nouvelles installations.  
 Spülen Sie die Rohre auch in neue Anlagen.

Close the water supply.  
 Sluit de watertoevoer af.  
 Fermer l'alimentation en eau.  
 Schließen Sie die Wasserversorgung.



Be careful. Hard contact can damage the surface layer. Damage to the surface resulting from incorrect or careless manipulation is not covered by the warranty

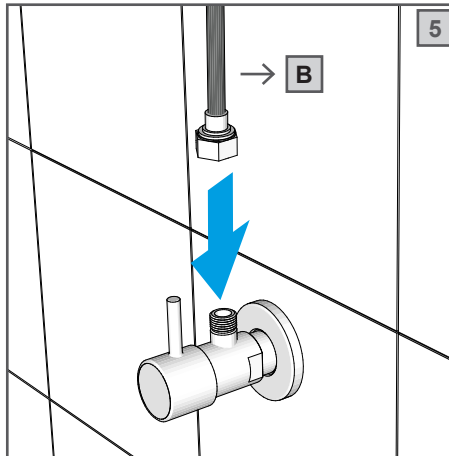
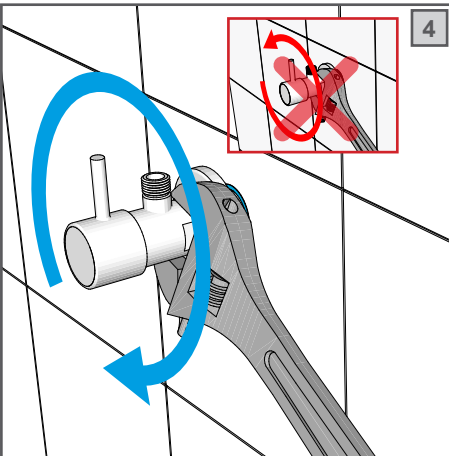
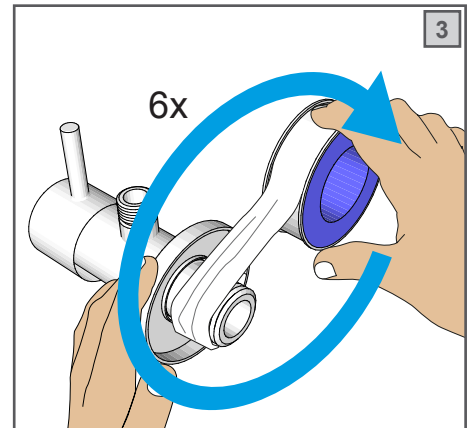
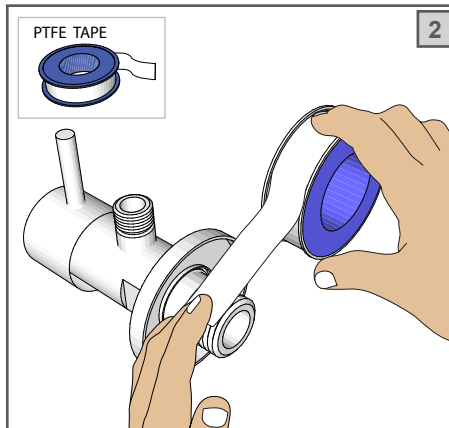
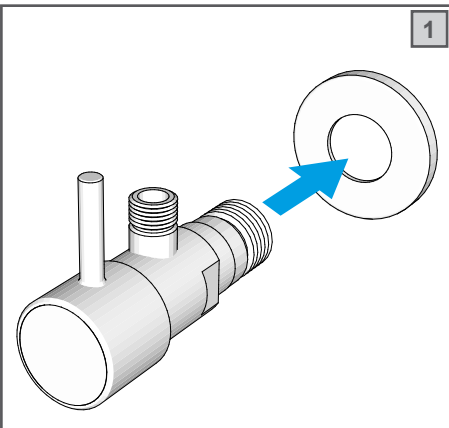
Wees voorzichtig. Hard contact kan de oppervlakte laag beschadigen. Beschadigen van het oppervlak die het gevolg zijn van verkeerde of onvoorzichtige manipulatie vallen niet onder de garantie



Faites attention. Un contact dur peut endommager la couche de surface. Les dommages à la surface résultant d'une manipulation incorrecte ou imprudente ne sont pas couverts par la garantie

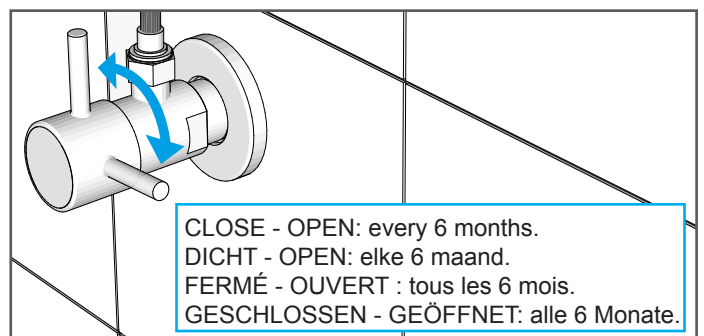
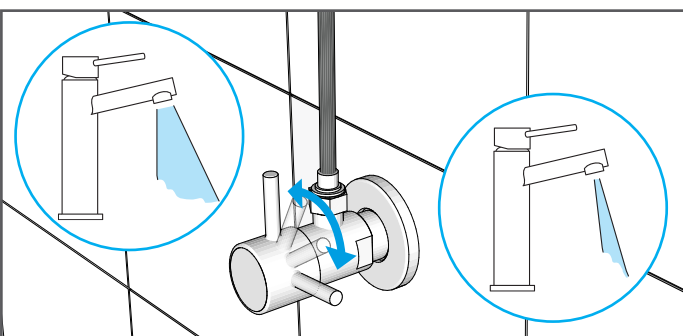
Achtung. Harter Kontakt kann die Oberflächenschicht beschädigen. Schäden an der Oberfläche, die durch falsche oder unachtsame Manipulationen entstehen, fallen nicht unter die Garantie

### A. ANGLE STOPCOCK - HOEKSTOPKRAAN - ROBINET D'ÂRRET - ECKVENTIL



#### ADJUSTMENT - REGELING RÉGLAGE - REGELUNG

#### MAINTENANCE - ONDERHOUD ENTRETIEN - WARTUNG



CLOSE - OPEN: every 6 months.  
 DICHT - OPEN: elke 6 maand.  
 FERMÉ - OUVERT : tous les 6 mois.  
 GESCHLOSSEN - GEÖFFNET: alle 6 Monate.

## B. FLEXIBLE HOSE - FLEXIBELE SLANG - TUYAU FLEXIBLE - FLEXIBLER SCHLAUCH

General instructions of use of flexible hoses in sanitary installations

Algemene gebruiksinstructies voor flexibele slangen in sanitaire installaties.

Instructions générales d'utilisation des tuyaux flexibles dans les installations sanitaires.

Allgemeine Hinweise zur Verwendung von flexiblen Schläuchen in Sanitäreanlagen.

Make a secure and tight connection: use the correct tools and do not overtighten the connection.

Ensure a "smooth" trajectory without any "kinks" or "pinch points" in the flexible hose; This drastically reduces the lifespan of the flexible.

The flexible hose must be able to move without rubbing against sharp objects, as this causes damage and corrosion to the braiding and can ultimately cause the inner tube to tear.

In case of external damage such as corrosion or damage, the flexible hose must be replaced.

Maak een stevige en dichte verbinding: gebruik het correcte gereedschap en over-draai de verbinding niet.

Zorg voor een "vloeiend" traject zonder "knikken" of "knellingen" in de flexibel; Dit zorgt voor een drastische afname van de levensduur van de flexibel.

De flexibel moet kunnen bewegen zonder dat deze tegen scherpe objecten aanschuurt, dit veroorzaakt beschadigingen en corrosie aan de omvlechting en kan uiteindelijk de binnenbuis laten doorscheuren.

Bij uiterlijke kenmerken zoals corrosie of beschadigingen, dient de flexibel te worden vervangen.

Réalisez un raccordement sûr et étanche: utilisez les outils appropriés et ne serrez pas trop le raccordement.

Assurez-vous que la trajectoire est "lisse" et qu'il n'y a pas de "plis" ou de "points de pincement" dans le tuyau flexible; Cela réduit considérablement la durée de vie du flexible.

Le tuyau flexible doit pouvoir bouger sans frotter contre des objets pointus, car cela endommage et corrode le tressage et peut finalement provoquer la déchirure du tube intérieur.

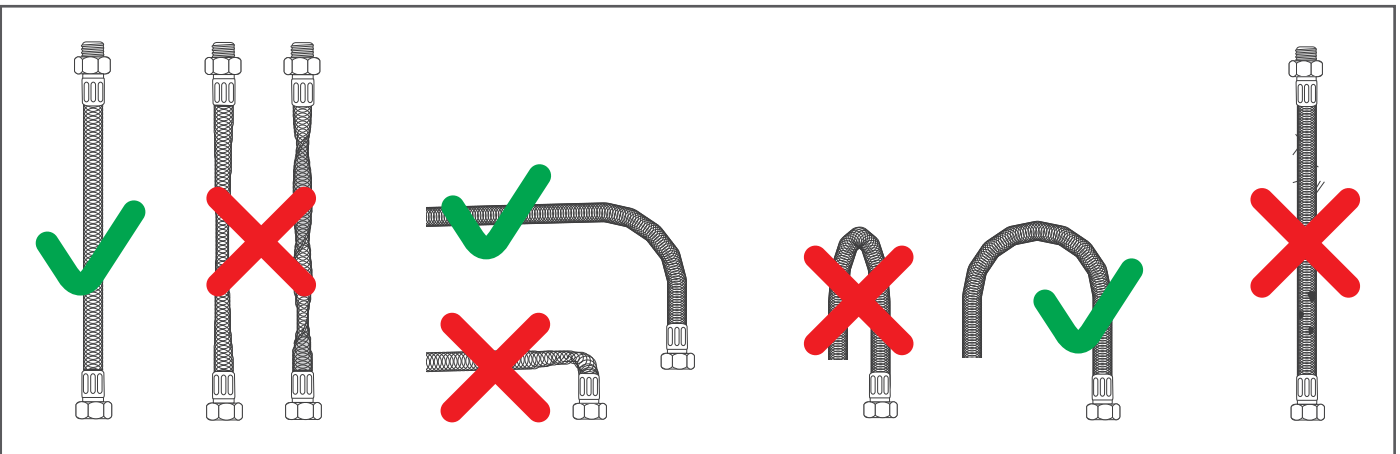
En cas de dommages externes tels que la corrosion ou des détériorations, le tuyau flexible doit être remplacé.

Stellen Sie eine sichere und feste Verbindung her: Verwenden Sie das richtige Werkzeug und ziehen Sie die Verbindung nicht zu fest an.

Achten Sie auf einen "glatten" Verlauf ohne "Knicke" oder "Quetschstellen" im Schlauch; Dies verkürzt die Lebensdauer des Schlauchs erheblich.

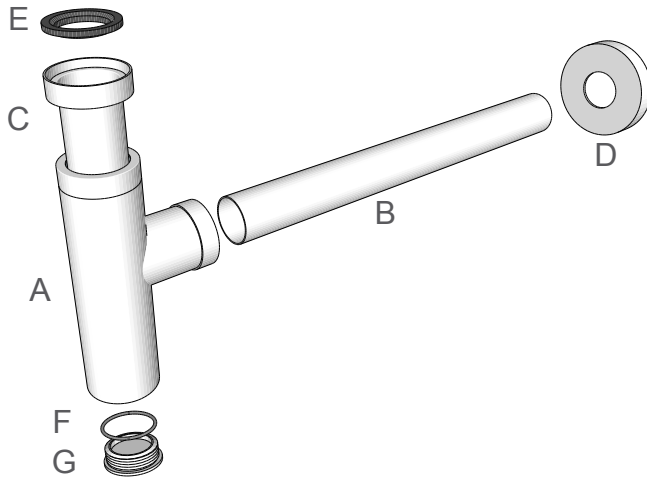
Der flexible Schlauch muss sich bewegen können, ohne an scharfen Gegenständen zu reiben, da dies zu Beschädigungen und Korrosion des Geflechts führt und letztendlich ein Reißen des Innenrohrs verursachen kann.

Bei äußeren Beschädigungen wie Korrosion oder Beschädigungen muss der flexible Schlauch ersetzt werden.

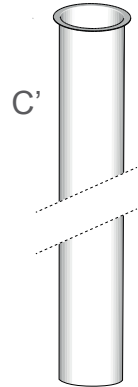


C. WASHBASIN DRAIN - AFVOER VOOR WASTAFEL - SIPHON POUR LAVABO - ABLAUF FÜR WASCHTISCH

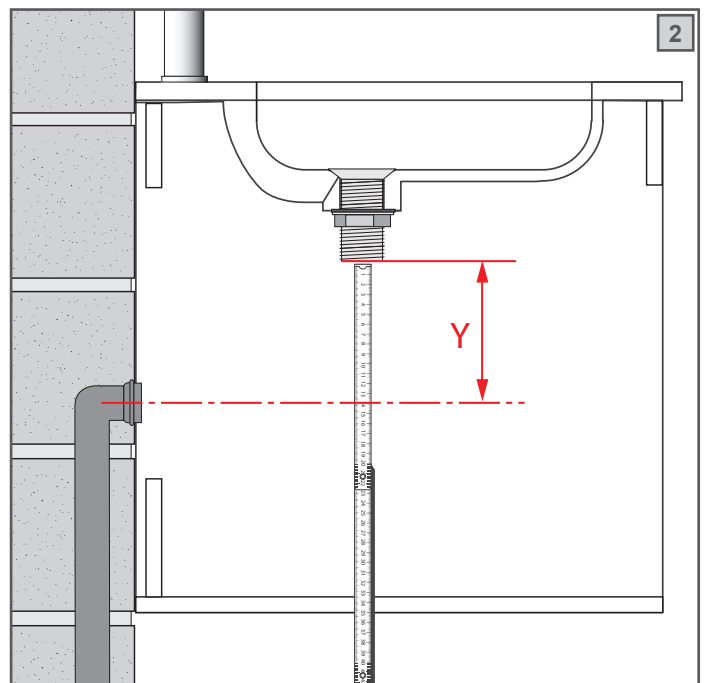
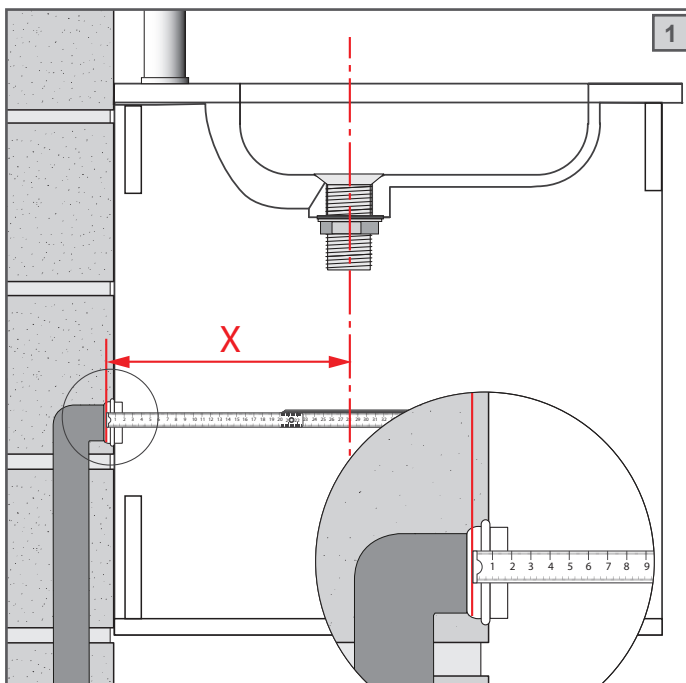
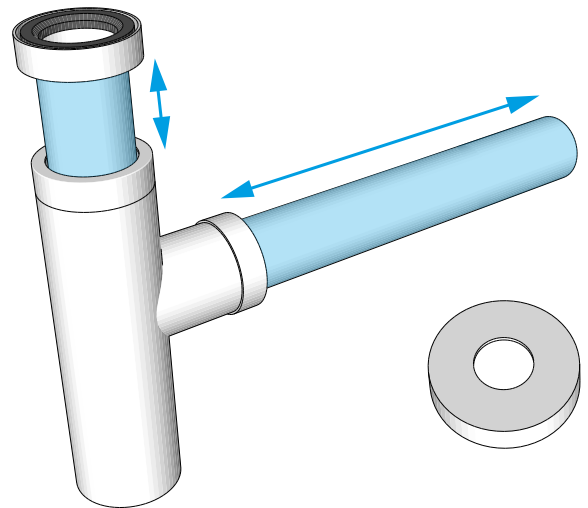
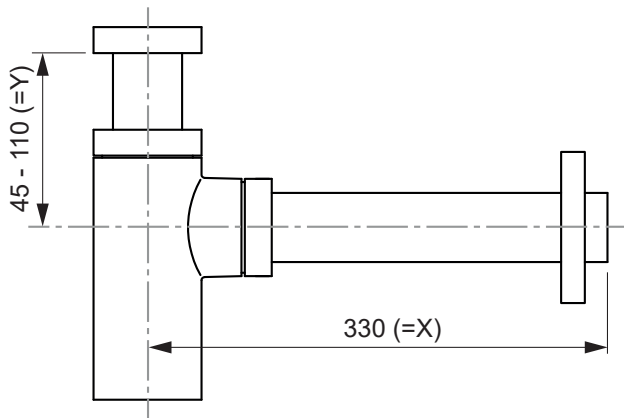
PARTSLIST - ONDERDELENLIJST - LISTE DES PIÈCES - TEILELISTE



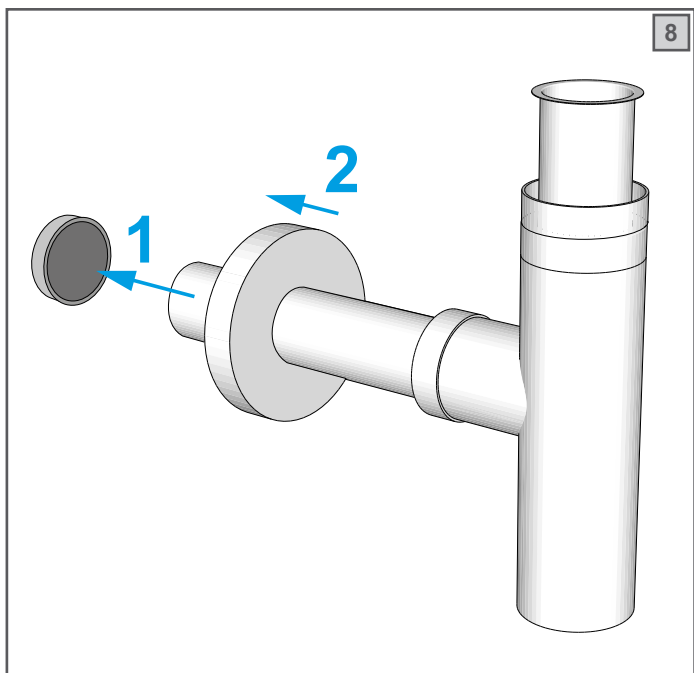
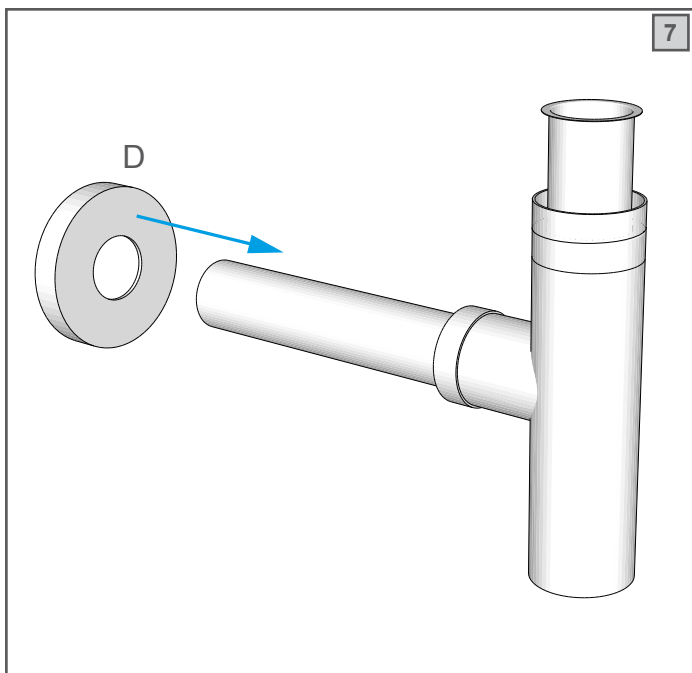
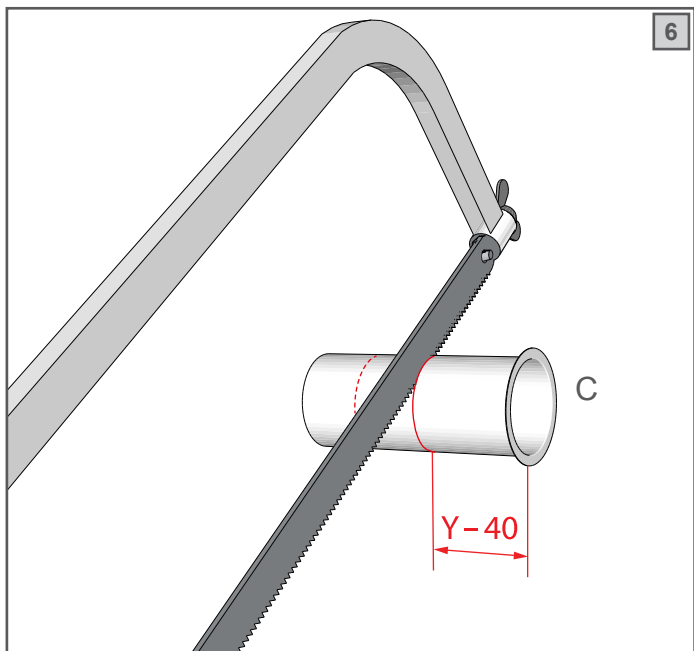
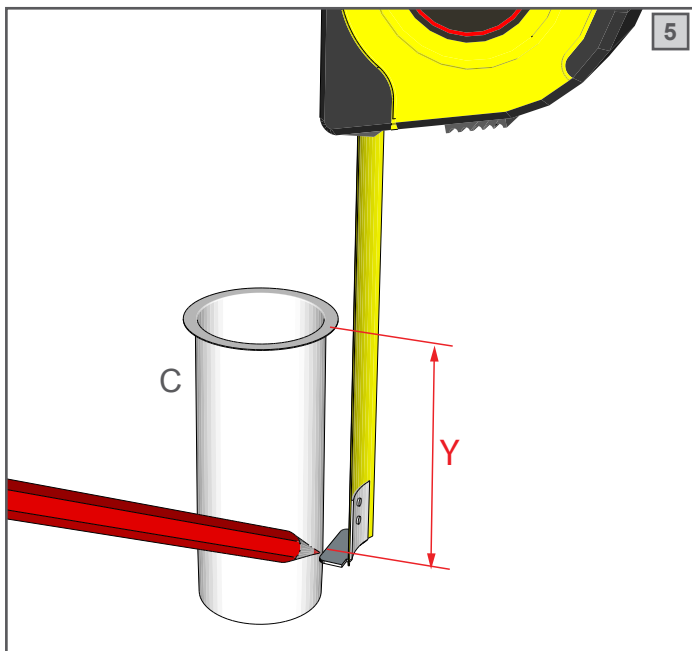
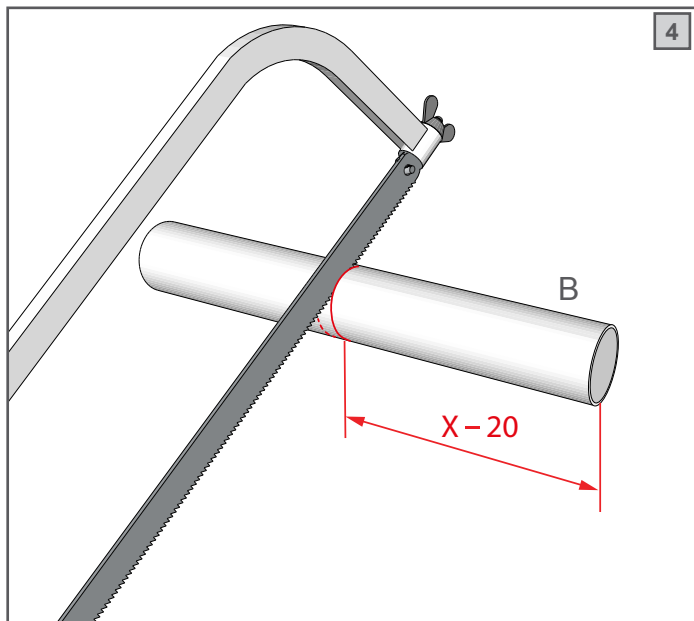
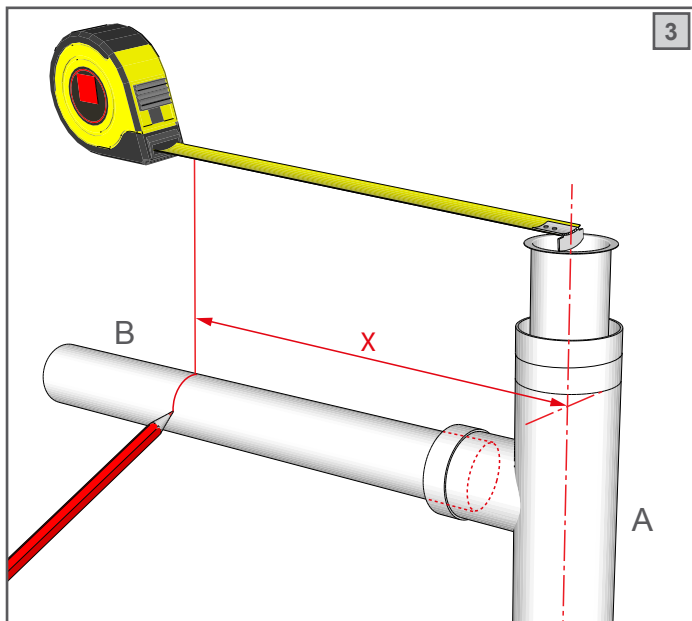
OPTIONAL  
(NOT INCLUDED)

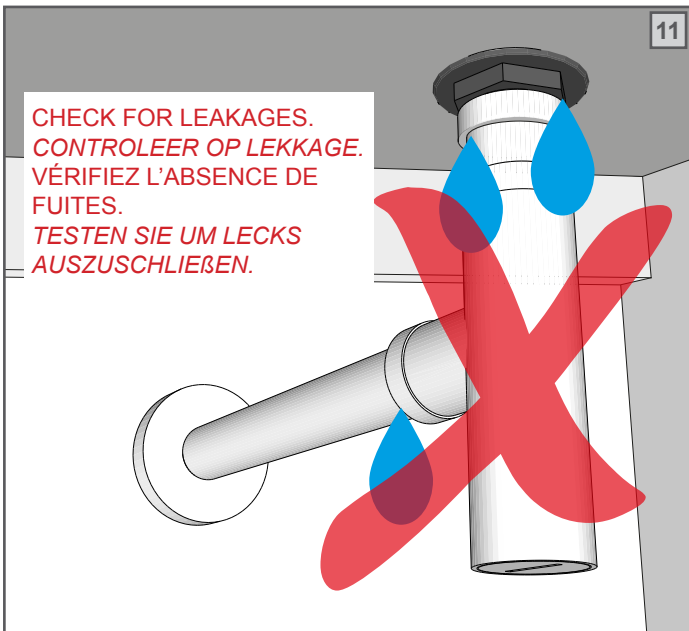
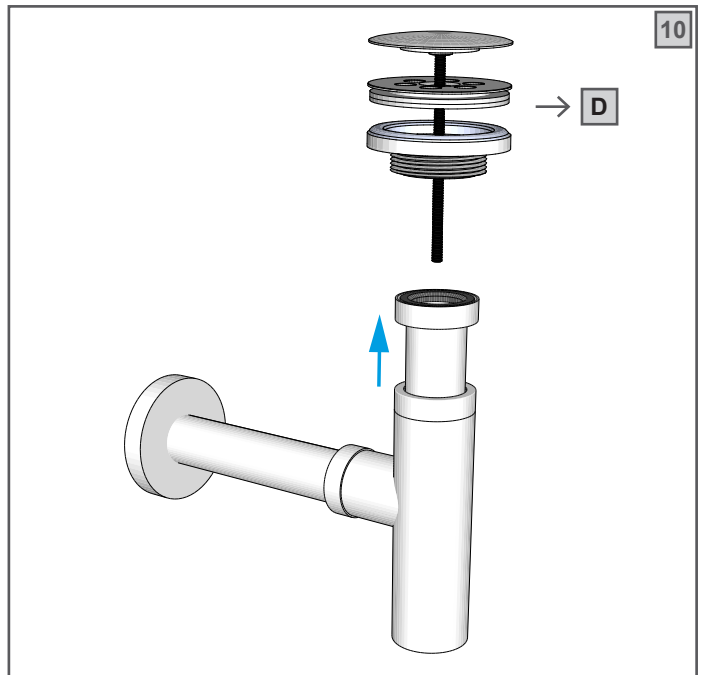
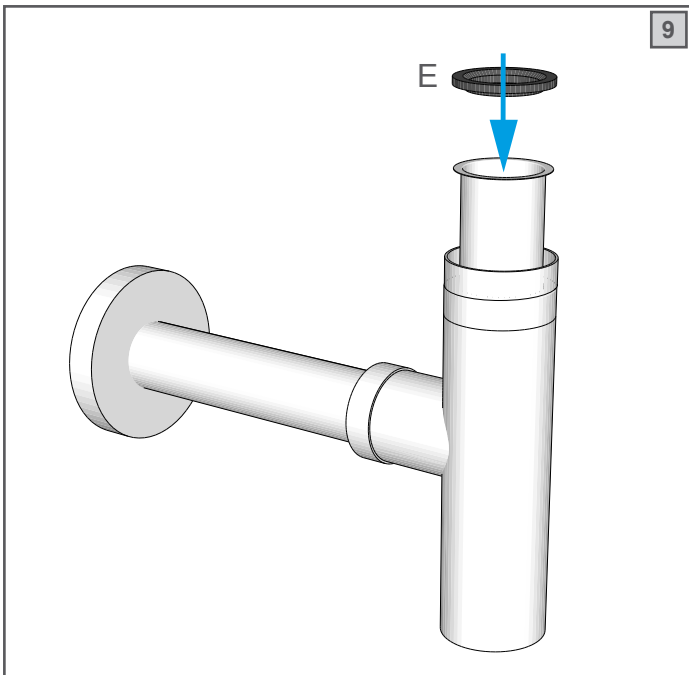


MEASURE - OPMETEN - MESURER - VERMESSEN

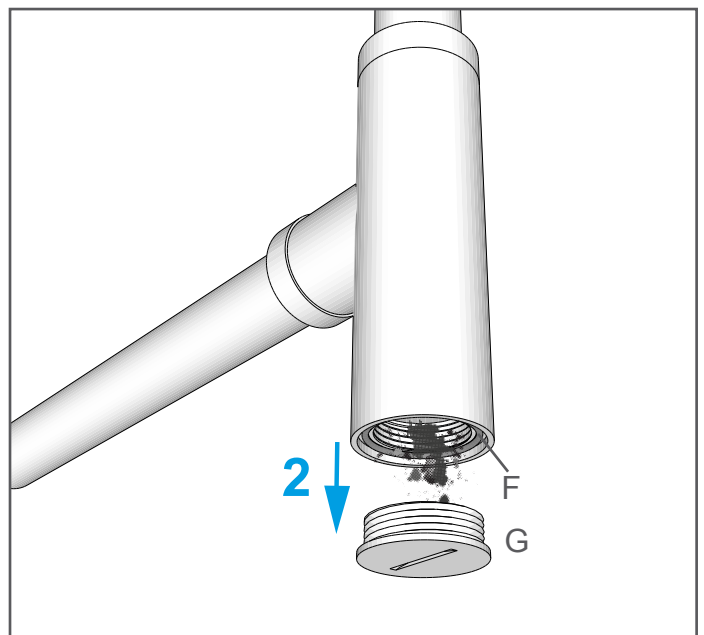
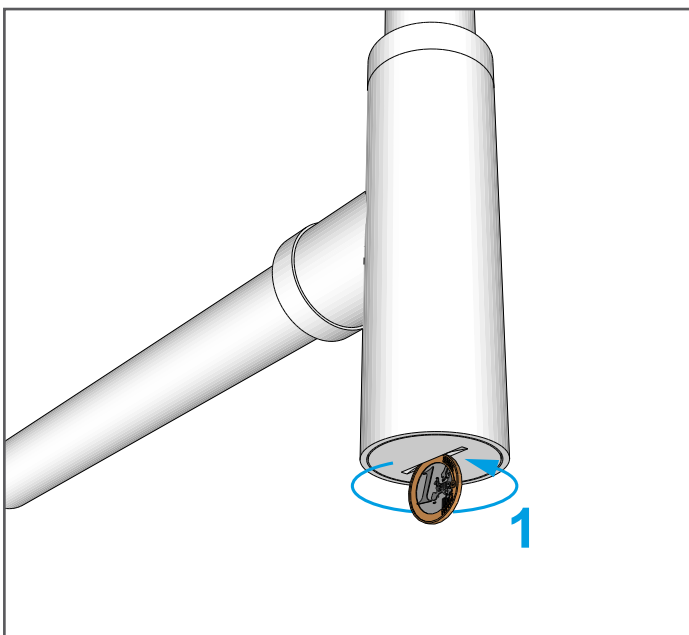


ASSEMBLY - MONTAGE



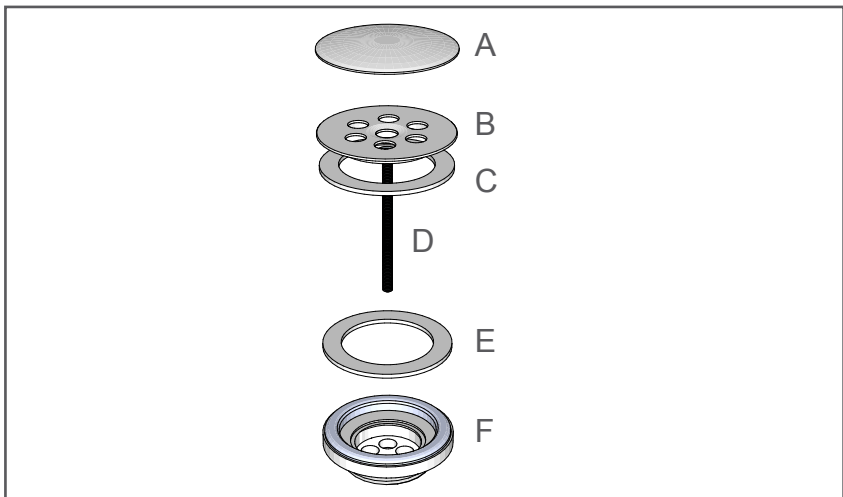
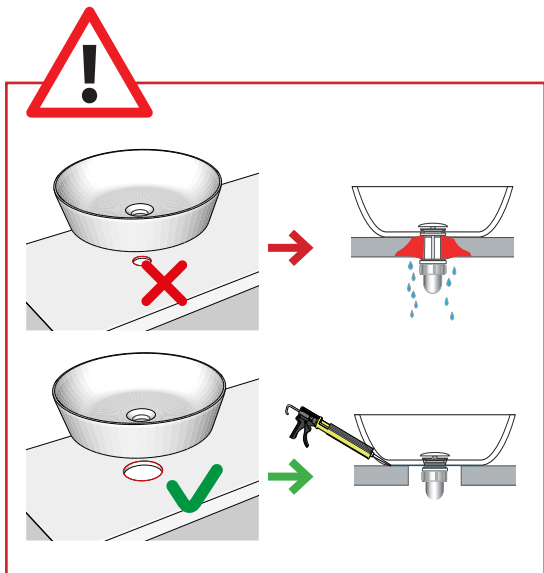


MAINTENANCE - ONDERHOUD - ENTRETIEN - WARTUNG



D. DRAIN PLUG - CREPINE - CRÉPINE - ABLAUFVENTIL

PARTSLIST - ONDERDELENLIJST - LISTE DES PIÈCES - TEILELISTE



ASSEMBLY - MONTAGE

