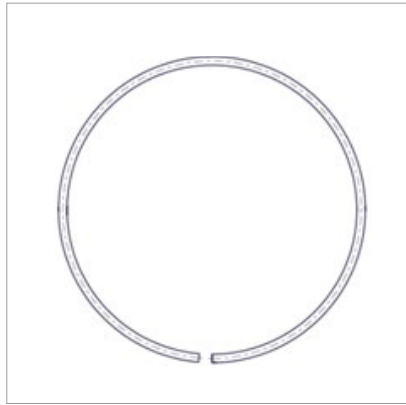
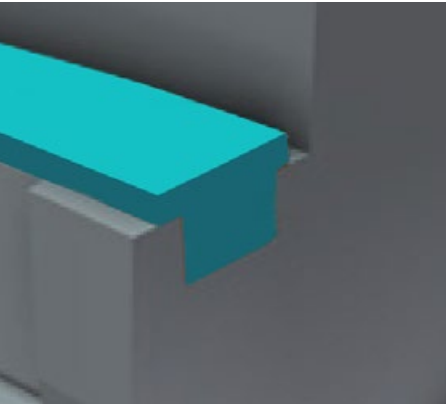


MONTAGEANLEITUNG



Hinweis! **Einlagen sind Verschleißteile und müssen in Abständen erneuert bzw. gewartet werden!**

Montagehinweis dämpfende Einlage

1 Entfernen der alten Einlage:

Die verschlissene dämpfende Einlage wird mit einem Hebelwerkzeug (z.B. Schraubendreher) aus der Nut gehoben. Anschließend kann die Einlage von Hand aus der Nut entfernt werden.

Die im Bild verbaute Einlage ist zur Verdeutlichung türkis, die gelieferten werden schwarz sein.

Die Einlage wird ohne Klebstoff in die Nut im Rahmen gelegt. Teilweise, abhängig von der Toleranzausnutzung der Nut, muss die Einlage mit leichten Schlägen (mit einem Hammer) in die Nut verbracht werden.

2 Reinigen der Nut:

Die Nut im Rahmen ist mit geeignetem Werkzeug von Verschmutzungen zu reinigen. Hierfür können Schaber, Drahtbürsten und ähnliches verwendet werden.

3 Einsetzen der neuen dämpfenden Einlage

Die neue dämpfende Einlage wird als offener Ring (s. Skizze oben) geliefert. Wird die dämpfende Einlage in einen Rahmen mit Schmutzfängertaschen eingebaut, muss die Einlage auf die entsprechende Länge von Hand gekürzt/gesägt werden.