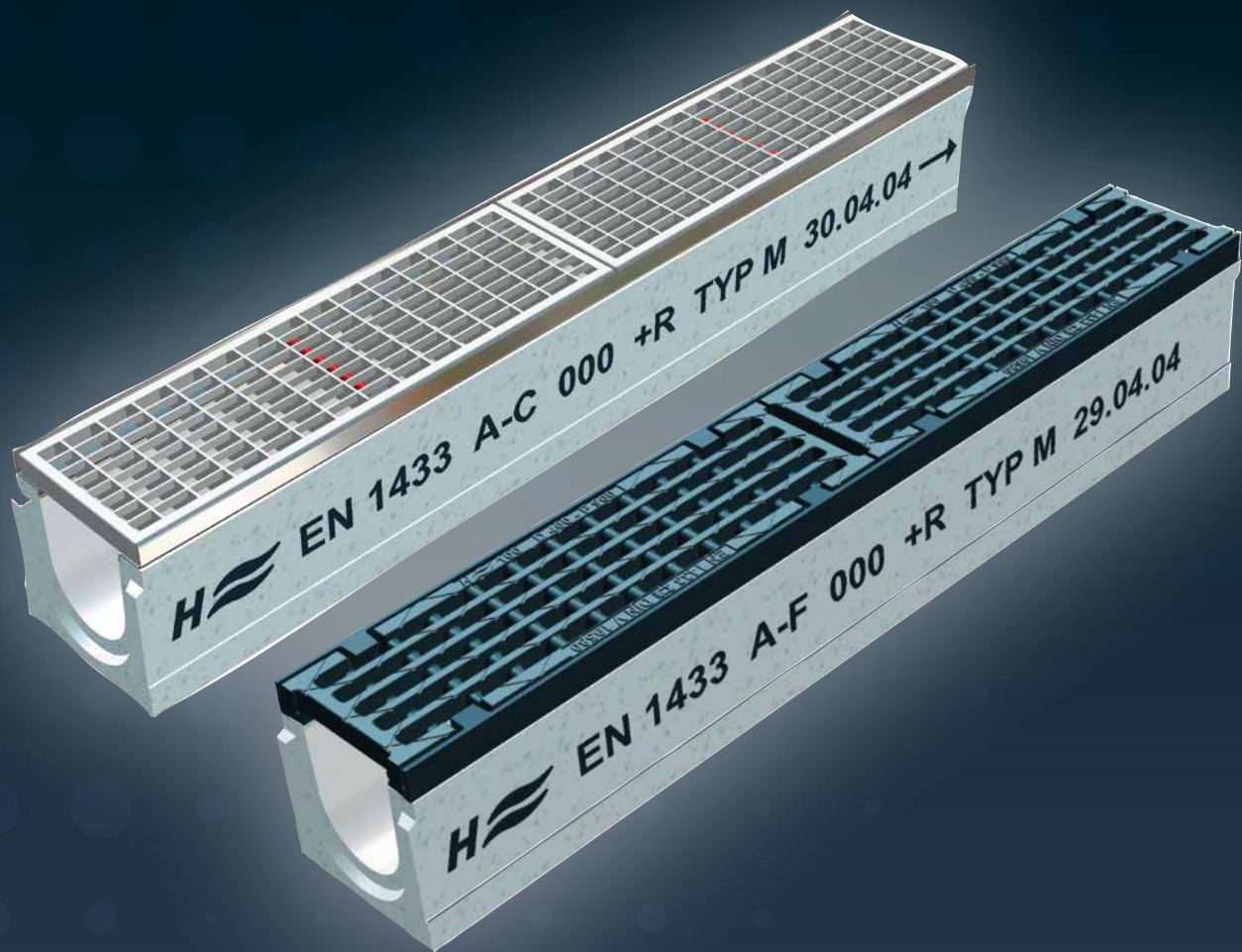
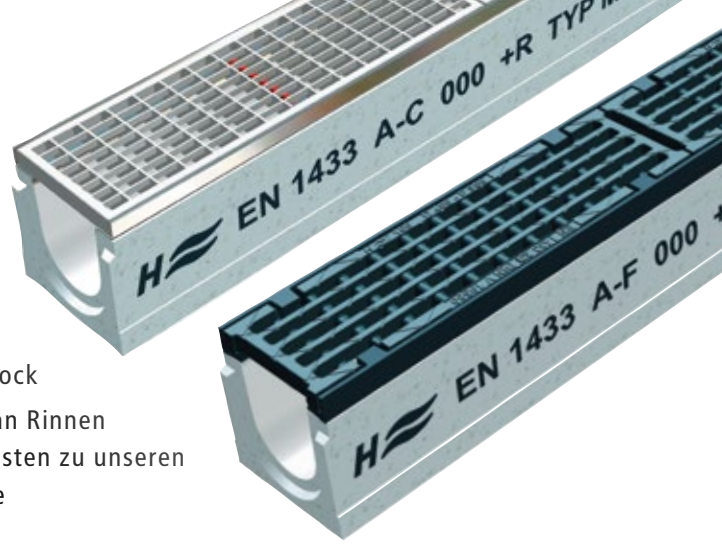


AET RINNEN

Umfangreich und stabil



AET RINNEN



Umfangreich und stabil

Mit den Systemen MINI, TOP, MAXI, SCHLITZRINNE, HYDROblock und HYDROline bietet die AET ein umfangreiches Programm an Rinnen in den Lastklassen A15 bis F900 an. Die große Auswahl an Rosten zu unseren Betonrinnen bieten Ihnen die Möglichkeit, die optimale Rinne für Ihren Anwendungsbereich zu finden.



BETON

Alle Rinnenunterkörper werden aus faserverstärktem Beton hergestellt (Betonfestigkeit C35/45).



QUALITÄTSKONTROLLE

Qualitätskontrolle durch die Amtliche Materialprüfungsanstalt der Freien Hansestadt Bremen (MPA Bremen) der KIWA gem. BRL5070 Betonelemente und Eigenüberwachung nach DIN EN 1433.



WÄRMEAUSDEHNUNG

Die Rinnenunterkörper weisen den gleichen Wärmeausdehnungskoeffizienten wie die Betonummantelung auf.



UMWELTFREUNDLICH

Geringe CO₂-Emission und niedriger Energieaufwand bei der Herstellung.



WITTERUNGSBESTÄNDIG

Die Entwässerungsrinnen besitzen einen hohen Frost-Tausalz-Widerstand.



STABILITÄT

Die glatten Außenflächen (UForm) gewährleisten ein optimales Ableiten der Kräfte in das Fundament.



NICHT BRENNBAR

AET Entwässerungsrinnen sind widerstandsfähig gegen hohe Temperaturen und sind nach DIN 4102 nicht brennbar.



UMWELTSCHONEND

Umweltschonendes natürliches Bauprodukt, voll recycelbar, Umweltauflagen werden ohne Einschränkungen erfüllt.



SYSTEM MINI 100 | 43



SYSTEM HYDROLINE | 43



SYSTEM TOP 100 / 150 / 200 | 44 - 50



SYSTEM MAXI 100 / 150 / 200 / 300 / 400 | 51 - 59



SYSTEM HYDROBLOCK | 59

RINNENZUBEHÖR | 60

Allgemeine Verkaufs- und Lieferbedingungen | 61

Entwässerungsrinnen

SYSTEM MINI 100

MINI A, KL A 15, mit verzinktem Stegrost

UNTERKÖRPER aus faserverstärktem Beton , DN 100

RG 05



Artikel Nr.	Ausführung	Länge	Höhe	Gew.	Stk/P	Euro / Stk.
64110 000	Rinnenelement ohne Gefälle	1000	120	25	48	€ 36,00
641112000	Ablaufelement ohne Gefälle mit Loch 110mm	1000	120	25	48	€ 47,00
64110 005	Rinnenelement ohne Gefälle	500	120	13	96	€ 26,00
64110 008	Einlaufkasten mit Muffenanschluss	500	363	29	10	€ 125,00
7001600	Stirnwand verz. für Ein- und Auslauf - MINI	100		0,1	---	€ 6,00

MINI B, KL B 125, mit verzinktem Gitterrost

UNTERKÖRPER aus faserverstärktem Beton, DN 100

RG 05



Artikel Nr.	Ausführung	Länge	Höhe	Gew.	Stk/P	Euro / Stk.
64120 000	Rinnenelement ohne Gefälle	1000	120	27	48	€ 52,00
642222000	Ablaufelement ohne Gefälle mit Loch 110mm	1000	120	27	48	€ 62,00
64120 005	Rinnenelement ohne Gefälle	500	120	14	96	€ 36,00
64120 008	Einlaufkasten mit Muffenanschluss	500	363	30	10	€ 135,00
7001600	Stirnwand verz. für Ein- und Auslauf - MINI	100		0,1	---	€ 6,00

MINI C, KL C 250, mit Guss Stegrost

UNTERKÖRPER aus faserverstärktem Beton, DN 100

RG 05



Artikel Nr.	Ausführung	Länge	Höhe	Gew.	Stk/P	Euro / Stk.
64135 000	Rinnenelement ohne Gefälle	1000	120	29	48	€ 52,00
645312000	Ablaufelement ohne Gefälle mit Loch 110mm	1000	120	29	48	€ 62,00
64135 050	Rinnenelement ohne Gefälle	500	120	15	96	€ 36,00
64135 008	Einlaufkasten mit Muffenanschluss	500	363	31	10	€ 135,00
7001600	Stirnwand verz. für Ein- und Auslauf - MINI	100	MINI	0,1	---	€ 6,00

SYSTEM HYDROLINE

HYDROline Verdunstungsrinne

Flachrinne aus Gusseisen

RG 05



Artikel Nr.	Ausführung	Länge	Höhe	Gew.	Stk/P	Euro / Stk.
6800 0000	Rinnenelement 100cm Basis	1000		12		€ 90,00
6800 5018	Rinnenelement 50 cm, mit Stützen	500		7		€ 75,00
7000 1700	Stirnwand aus Edelstahl					€ 20,00
7000 1701	Einbauhalterung					€ 20,00
7000 1702	Verbindungselement aus Edelstahl					€ 20,00
7000 1704	Einbauhalterung mit Standfuss					€ 100,00
7000 1730	Reinigungskrallen					€ 120,00

SYSTEM TOP 100 Klasse A 15 inkl. Verzinkten Stegrost mit Arretierung

UNTERKÖRPER aus faserverstärktem Beton mit verankertem Kantenschutz aus verzinktem Stahlblech

RG 05



Artikel Nr.	Ausführung	Länge	Höhe	Gew.	Stk/P	Euro / Stk.
63210 000	Element ohne Gefälle 1000mm	160		38	24	€ 78,00
63210 050	Element ohne Gefälle 1000mm	185		42	24	€ 78,00
63210 100	Element ohne Gefälle 1000mm	210		46	24	€ 78,00
63210 0007	Ablaufelement mit Muffe DN 100, o. Gef. 1000mm	160		38	24	€ 99,00
63210 0507	Ablaufelement mit Muffe DN 100, o.Gef.1000mm	185		42	24	€ 99,00
63210 1007	Ablaufelement mit Muffe DN 100, o.Gef.1000mm	210		46	24	€ 105,00
63210 011	Element mit Gefälle 0,5%, l=1000mm	160	165	39	24	€ 78,00
63210 021	Element mit Gefälle 0,5%, l=1000mm	165	170	39	24	€ 78,00
63210 031	Element mit Gefälle 0,5%, l=1000mm	170	175	40	24	€ 78,00
63210 041	Element mit Gefälle 0,5%, l=1000mm	175	180	41	24	€ 78,00
63210 051	Element mit Gefälle 0,5%, l=1000mm	180	185	42	24	€ 78,00
63210 061	Element mit Gefälle 0,5%, l=1000mm	185	190	43	24	€ 78,00
63210 071	Element mit Gefälle 0,5%, l=1000mm	190	195	43	24	€ 78,00
63210 081	Element mit Gefälle 0,5%, l=1000mm	195	200	44	24	€ 78,00
63210 091	Element mit Gefälle 0,5%, l=1000mm	200	205	45	24	€ 78,00
63210 101	Element mit Gefälle 0,5%, l=1000mm	205	210	46	24	€ 78,00
63210 005	Element ohne Gefälle 500mm	160		20	48	€ 52,00
63210 155	Element ohne Gefälle 500mm	185		21	48	€ 52,00
63210 105	Element ohne Gefälle 500mm	210		23	48	€ 52,00
63210 006	Sonderelement ohne Gefälle 500mm	160		20		€ 62,00
63210 056	Sonderelement ohne Gefälle 500mm	185		21		€ 62,00
63210 105	Sonderelement ohne Gefälle 500mm	210		22		€ 62,00
63210 008	Einlaufkasten 500	500		47	10	€ 166,00
7001110	Stirnwand geschlossen			0	---	€ 16,00
7001120	Stirnwand mit Stützen			0	---	€ 21,00
7001130	Stirnwand geschlossen einteilig BH 160mm			0	---	€ 10,00

FLACHRINNE SYSTEM TOP 100 Klasse A 15 inkl. Verzinkten Stegrost mit Arretierung

UNTERKÖRPER aus faserverstärktem Beton mit verankertem Kantenschutz aus verzinktem Stahlblech

RG 05



Artikel Nr.	Ausführung	Länge	Höhe	Gew.	Stk/P	Euro / Stk.
63210 0000080	Element ohne Gefälle 1000mm	80		20	24	€ 78,00
63210 00000807	Ablaufelement mit Muffe DN 100, o.Gef.1000mm	80		20	24	€ 99,00
63210 0050080	Element ohne Gefälle 500mm	80		10	24	€ 52,00
7001110080	Stirnwand geschlossen	80		0,10	---	€ 10,00

SYSTEM TOP 100 Klasse C 250 inkl. Verzinkten Stegrost mit Arretierung

UNTERKÖRPER aus faserverstärktem Beton mit verankertem Kantenschutz aus verzinktem Stahlblech

RG 05



Artikel Nr.	Ausführung	Länge	Höhe	Gew.	Stk/P	Euro / Stk.
63430 000	Element ohne Gefälle 1000mm	160		36	24	€ 88,00
63430 050	Element ohne Gefälle 1000mm	185		37	24	€ 88,00
63430 100	Element ohne Gefälle 1000mm	210		44	24	€ 88,00
63430 0007	Ablaufelement mit Muffe DN 100, o.Gef.1000mm	160		36	24	€ 110,00
63430 0507	Ablaufelement mit Muffe DN 100, o.Gef.1000mm	185		37	24	€ 110,00
63430 1007	Ablaufelement mit Muffe DN 100, o.Gef.1000mm	210		44	24	€ 110,00
63430 011	Element mit Gefälle 0,5%, l=1000mm	160	165	36	24	€ 88,00
63430 021	Element mit Gefälle 0,5%, l=1000mm	165	170	37	24	€ 88,00
63430 031	Element mit Gefälle 0,5%, l=1000mm	170	175	38	24	€ 88,00
63430 041	Element mit Gefälle 0,5%, l=1000mm	175	180	38	24	€ 88,00
63430 051	Element mit Gefälle 0,5%, l=1000mm	180	185	39	24	€ 88,00
63430 061	Element mit Gefälle 0,5%, l=1000mm	185	190	40	24	€ 88,00
63430 071	Element mit Gefälle 0,5%, l=1000mm	190	195	41	24	€ 88,00
63430 081	Element mit Gefälle 0,5%, l=1000mm	195	200	42	24	€ 88,00
63430 091	Element mit Gefälle 0,5%, l=1000mm	200	205	43	24	€ 88,00
63430 101	Element mit Gefälle 0,5%, l=1000mm	205	210	44	24	€ 88,00
63430 005	Element ohne Gefälle 500mm	160		18	48	€ 62,00
63430 155	Element ohne Gefälle 500mm	185		20	48	€ 62,00
63430 105	Element ohne Gefälle 500mm	210		22	48	€ 62,00
63430 006	Sonderelement ohne Gefälle 500mm	160		17		€ 73,00
634320 056	Sonderelement ohne Gefälle 500mm	185		19		€ 73,00
63430 105	Sonderelement ohne Gefälle 500mm	210		21		€ 73,00
63430 008	Einlaufkasten 500	500		52	10	€ 156,00
7001110	Stirnwand geschlossen			0	---	€ 16,00
7001120	Stirnwand mit Stützen			0	---	€ 21,00
7001130	Stirnwand geschlossen einteilig BH 160mm			0	---	€ 10,00

FLACHRINNE SYSTEM TOP 100 Klasse A 15 inkl. Verzinkten Stegrost mit Arretierung

UNTERKÖRPER aus faserverstärktem Beton mit verankertem Kantenschutz aus verzinktem Stahlblech

RG 05



Artikel Nr.	Ausführung	Länge	Höhe	Gew.	Stk/P	Euro / Stk.
63430 0000080	Element ohne Gefälle 1000mm	80		20	24	€ 88,00
63430 0000080	Ablaufelement mit Muffe DN 100, o.Gef.1000mm	80		20	24	€ 120,00
63430 0050080	Element ohne Gefälle 500mm	80		10	24	€ 78,00
7001110080	Stirnwand geschlossen	80		0,10	---	€ 10,00

Klasse C 250 inkl. Verzinkten Maschenrost mit Arretierung

UNTERKÖRPER aus faserverstärktem Beton mit verankertem Kantenschutz aus verzinktem Stahlblech

RG 05



Artikel Nr.	Ausführung	Länge	Höhe	Gew.	Stk/P	Euro / Stk.
63230 000	Element ohne Gefälle 1000mm	160		38	24	€ 105,00
63230 050	Element ohne Gefälle 1000mm	185		42	24	€ 105,00
63230 100	Element ohne Gefälle 1000mm	210		46	24	€ 105,00
63230 0007	Ablaufelement mit Muffe DN 100, o.Gef.1000mm	160		38	24	€ 125,00
63230 0507	Ablaufelement mit Muffe DN 100, o.Gef.1000mm	185		42	24	€ 125,00
63230 1007	Ablaufelement mit Muffe DN 100, o.Gef.1000mm	210		46	24	€ 125,00
63230 011	Element mit Gefälle 0,5%, l=1000mm	160	165	39	24	€ 105,00
63230 021	Element mit Gefälle 0,5%, l=1000mm	165	170	39	24	€ 105,00
63230 031	Element mit Gefälle 0,5%, l=1000mm	170	175	40	24	€ 105,00
63230 041	Element mit Gefälle 0,5%, l=1000mm	175	180	41	24	€ 105,00
63230 051	Element mit Gefälle 0,5%, l=1000mm	180	185	42	24	€ 105,00
63230 061	Element mit Gefälle 0,5%, l=1000mm	185	190	43	24	€ 105,00
63230 071	Element mit Gefälle 0,5%, l=1000mm	190	195	43	24	€ 105,00
63230 081	Element mit Gefälle 0,5%, l=1000mm	195	200	44	24	€ 105,00
63230 091	Element mit Gefälle 0,5%, l=1000mm	200	205	45	24	€ 105,00
63230 101	Element mit Gefälle 0,5%, l=1000mm	205	210	46	24	€ 105,00
63230 005	Element ohne Gefälle 500mm	160		20	48	€ 73,00
63230 055	Element ohne Gefälle 500mm	185		21	48	€ 73,00
63230 105	Element ohne Gefälle 500mm	210		23	48	€ 73,00
63230 006	Sonderelement ohne Gefälle 500mm	160		19		€ 95,00
63230 056	Sonderelement ohne Gefälle 500mm	185		20		€ 95,00
63230 105	Sonderelement ohne Gefälle 500mm	210		22		€ 95,00
63230 008	Einlaufkasten 500	500		45	10	€ 166,00
7001110	Stirnwand geschlossen			0	---	€ 16,00
7001120	Stirnwand mit Stützen			0	---	€ 21,00
7001130	Stirnwand geschlossen einteilig BH 160mm			0	---	€ 10,00

FLACHRINNE Klasse C 250 inkl. Verzinkten Maschenrost mit Arretierung

UNTERKÖRPER aus faserverstärktem Beton mit verankertem Kantenschutz aus verzinktem Stahlblech

RG 05

Artikel Nr.	Ausführung	Länge	Höhe	Gew.	Stk/P	Euro / Stk.
63330 0000080	Element ohne Gefälle 1000mm	80		22	24	€ 105,00
63330 00000807	Ablaufelement mit Muffe DN 100, o.Gef.1000mm	80		22	24	€ 125,00
63330 0050080	Element ohne Gefälle 500mm	80		11	24	€ 73,00
7001110080	Stirnwand geschlossen	80		0,10	---	€ 10,00

Entwässerungsrinnen

SYSTEM TOP 100



Klasse C 250 inkl. Guss Stegrost mit Arretierung

UNTERKÖRPER aus faserverstärktem Beton mit verankertem Kantenschutz aus verzinktem Stahlblech

RG 05



Artikel Nr.	Ausführung	Länge	Höhe	Gew.	Stk/P	Euro / Stk.
63130 000	Element ohne Gefälle 1000mm	160		42	24	€ 105,00
63130 050	Element ohne Gefälle 1000mm	185		47	24	€ 105,00
63130 100	Element ohne Gefälle 1000mm	210		50	24	€ 105,00
63130 0007	Ablaufelement mit Muffe DN 100, o.Gef.1000mm	160		42	24	€ 125,00
63130 0507	Ablaufelement mit Muffe DN 100, o.Gef.1000mm	185		47	24	€ 125,00
63130 1007	Ablaufelement mit Muffe DN 100, o.Gef.1000mm	210		50	24	€ 125,00
63130 011	Element mit Gefälle 0,5%, l=1000mm	160	165	43	24	€ 105,00
63130 021	Element mit Gefälle 0,5%, l=1000mm	165	170	44	24	€ 105,00
63130 031	Element mit Gefälle 0,5%, l=1000mm	170	175	45	24	€ 105,00
63130 041	Element mit Gefälle 0,5%, l=1000mm	175	180	45	24	€ 105,00
63130 051	Element mit Gefälle 0,5%, l=1000mm	180	185	46	24	€ 105,00
63130 061	Element mit Gefälle 0,5%, l=1000mm	185	190	47	24	€ 105,00
63130 071	Element mit Gefälle 0,5%, l=1000mm	190	195	48	24	€ 105,00
63130 081	Element mit Gefälle 0,5%, l=1000mm	195	200	49	24	€ 105,00
63130 091	Element mit Gefälle 0,5%, l=1000mm	200	205	49	24	€ 105,00
61130 101	Element mit Gefälle 0,5%, l=1000mm	205	210	50	24	€ 105,00
63130 005	Element ohne Gefälle 500mm	160		22	48	€ 73,00
63130 055	Element ohne Gefälle 500mm	185		24	48	€ 73,00
63130 105	Element ohne Gefälle 500mm	210		25	48	€ 73,00
63130 006	Sonderelement ohne Gefälle 500mm	160		21		€ 95,00
63130 056	Sonderelement ohne Gefälle 500mm	185		24		€ 95,00
63130 106	Sonderelement ohne Gefälle 500mm	210		25		€ 95,00
63130 008	Einlaufkasten 500	500		48	10	€ 166,00
7001110	Stirnwand geschlossen			0	---	€ 16,00
7001120	Stirnwand mit Stützen			0	---	€ 21,00
7001130	Stirnwand geschlossen einteilig BH 160mm			0	---	€ 10,00

FLACHRINNE Klasse C 250 inkl. Guss Stegrost mit Arretierung

UNTERKÖRPER aus faserverstärktem Beton mit verankertem Kantenschutz aus verzinktem Stahlblech

RG 05



Artikel Nr.	Ausführung	Länge	Höhe	Gew.	Stk/P	Euro / Stk.
63130 0000080	Element ohne Gefälle 1000mm	80		22	24	€ 105,00
63130 00000807	Ablaufelement mit Muffe DN 100, o.Gef.1000mm	80		22	24	€ 125,00
63130 0050080	Element ohne Gefälle 500mm	80		11	24	€ 73,00
7001110080	Stirnwand geschlossen	80		0,10	---	€ 10,00

Entwässerungsrinnen

SYSTEM TOP 100



Klasse C 250 inkl. Gussrost GRIP mit Arretierung

UNTERKÖRPER aus faserverstärktem Beton mit verankertem Kantenschutz aus verzinktem Stahlblech

RG 05



Artikel Nr.	Ausführung	Länge	Höhe	Gew.	Stk/P	Euro / Stk.
631316000	Element ohne Gefälle 1000mm	160		38	24	€ 105,00
631316050	Element ohne Gefälle 1000mm	185		42	24	€ 105,00
631316100	Element ohne Gefälle 1000mm	210		46	24	€ 105,00
6313160007	Ablaufelement mit Muffe DN 100, o.Gef.1000mm	160		38	24	€ 125,00
6313160507	Ablaufelement mit Muffe DN 100, o.Gef.1000mm	185		42	24	€ 125,00
6313161007	Ablaufelement mit Muffe DN 100, o.Gef.1000mm	210		46	24	€ 125,00
631316011	Element mit Gefälle 0,5%, l=1000mm	160	165	39	24	€ 105,00
631316021	Element mit Gefälle 0,5%, l=1000mm	165	170	39	24	€ 105,00
631316031	Element mit Gefälle 0,5%, l=1000mm	170	175	40	24	€ 105,00
631316041	Element mit Gefälle 0,5%, l=1000mm	175	180	41	24	€ 105,00
631316051	Element mit Gefälle 0,5%, l=1000mm	180	185	42	24	€ 105,00
631316061	Element mit Gefälle 0,5%, l=1000mm	185	190	43	24	€ 105,00
631316071	Element mit Gefälle 0,5%, l=1000mm	190	195	43	24	€ 105,00
631316081	Element mit Gefälle 0,5%, l=1000mm	195	200	44	24	€ 105,00
631316091	Element mit Gefälle 0,5%, l=1000mm	200	205	45	24	€ 105,00
611316101	Element mit Gefälle 0,5%, l=1000mm	205	210	46	24	€ 105,00
631316005	Element ohne Gefälle 500mm	160		20	48	€ 73,00
631316055	Element ohne Gefälle 500mm	185		21	48	€ 73,00
631316105	Element ohne Gefälle 500mm	210		23	48	€ 73,00
631316006	Sonderelement ohne Gefälle 500mm	160		19		€ 95,00
631316056	Sonderelement ohne Gefälle 500mm	185		20		€ 95,00
631316106	Sonderelement ohne Gefälle 500mm	210		22		€ 95,00
631316008	Einlaufkasten 500	500		45	10	€ 166,00
7001110	Stirnwand geschlossen			0	---	€ 16,00
7001120	Stirnwand mit Stützen			0	---	€ 21,00
7001130	Stirnwand geschlossen einteilig BH 160mm			0	---	€ 10,00

FLACHRINNE Klasse C 250 inkl. Gussrost GRIP mit Arretierung

UNTERKÖRPER aus faserverstärktem Beton mit verankertem Kantenschutz aus verzinktem Stahlblech

RG 05



Artikel Nr.	Ausführung	Länge	Höhe	Gew.	Stk/P	Euro / Stk.
6313060000080	Element ohne Gefälle 1000mm	80		22	24	€ 105,00
63130600000807	Ablaufelement mit Muffe DN 100, o.Gef.1000mm	80		22	24	€ 125,00
6313060050080	Element ohne Gefälle 500mm	80		11	24	€ 73,00
7001110080	Stirnwand geschlossen	80		0,10	---	€ 10,00

Entwässerungsrinnen

SYSTEM TOP 150

Klasse C 250 inkl. Verzinkten Maschenrost mit Arretierung

UNTERKÖRPER aus faserverstärktem Beton mit verankertem Kantenschutz aus verzinktem Stahlblech

RG 05



Artikel Nr.	Ausführung	Länge	Höhe	Gew.	Stk/P	Euro / Stk.
63730 000	Element ohne Gefälle 1000mm	210		68	24	€ 154,00
63730 050	Element ohne Gefälle 1000mm	260		76	24	€ 154,00
63730 100	Element ohne Gefälle 1000mm	310		81	24	€ 154,00
63730 0007	Ablaufelement mit Muffe DN 100, o.Gef.1000mm	210		68	24	€ 174,00
63730 0507	Ablaufelement mit Muffe DN 100, o.Gef.1000mm	260		76	24	€ 174,00
63730 1007	Ablaufelement mit Muffe DN 100, o.Gef.1000mm	310		81	24	€ 174,00
63730 005	Element ohne Gefälle 500mm	210		35	48	€ 95,00
63730 055	Element ohne Gefälle 500mm	260		38	48	€ 95,00
63730 105	Element ohne Gefälle 500mm	310		41	48	€ 95,00
63730 006	Sonderelement ohne Gefälle 500mm	210		37		€ 105,00
63730 056	Sonderelement ohne Gefälle 500mm	260		37		€ 105,00
63730 106	Sonderelement ohne Gefälle 500mm	310		40		€ 105,00
63730 008	Einlaufkasten 500	550		66	10	€ 220,00
7001151	Stirnwand geschlossen			0,13	---	€ 20,00
7001152	Stirnwand aus Gusseisen			0,12	---	€ 25,00

SYSTEM TOP 150

Klasse C 250 inkl. Gussrost GRIP mit Arretierung

UNTERKÖRPER aus faserverstärktem Beton mit verankertem Kantenschutz aus verzinktem Stahlblech

RG 05



Artikel Nr.	Ausführung	Länge	Höhe	Gew.	Stk/P	Euro / Stk.
63636 000	Element ohne Gefälle 1000mm	210		64	24	€ 154,00
63636 050	Element ohne Gefälle 1000mm	260		70	24	€ 154,00
63636 100	Element ohne Gefälle 1000mm	310		77	24	€ 154,00
63636 0007	Ablaufelement mit Muffe DN 100, o.Gef.1000mm	210		63	24	€ 174,00
63636 0507	Ablaufelement mit Muffe DN 100, o.Gef.1000mm	260		69	24	€ 174,00
63636 1007	Ablaufelement mit Muffe DN 100, o.Gef.1000mm	310		76	24	€ 174,00
63636 005	Element ohne Gefälle 500mm	210		35	48	€ 95,00
63636 055	Element ohne Gefälle 500mm	260		38	48	€ 95,00
63636 105	Element ohne Gefälle 500mm	310		41	48	€ 95,00
63636 006	Sonderelement ohne Gefälle 500mm	210		37		€ 105,00
63636 056	Sonderelement ohne Gefälle 500mm	260		37		€ 105,00
63636 106	Sonderelement ohne Gefälle 500mm	310		40		€ 105,00
63636 008	Einlaufkasten 500	550		66	10	€ 220,00
7001151	Stirnwand geschlossen			0,13	---	€ 20,00
7001152	Stirnwand aus Gusseisen			0,12	---	€ 25,00

Entwässerungsrinnen

SYSTEM TOP 200

Klasse C 250 inkl. Verzinkten Maschenrost mit Arretierung

UNTERKÖRPER aus faserverstärktem Beton mit verankertem Kantenschutz aus verzinktem Stahlblech

RG 05



Artikel Nr.	Ausführung	Länge	Höhe	Gew.	Stk/P	Euro / Stk.
64730 000	Element ohne Gefälle 1000mm	310		104	12	€ 194,00
64730 0007	Ablaufelement mit Muffe DN 150	310		104	24	€ 254,00
64730 055	Element ohne Gefälle 500mm	310		54	24	€ 146,00
64730 056	Sonderelement ohne Gefälle 500mm	310		52	24	€ 146,00
64730 008	Einlaufkasten 500	550		71	6	€ 290,00
7001200	Stirnwand geschlossen			0,18	---	€ 28,00
7001250	Stirnwand aus Gusseisen			0,12	---	€ 32,00

SYSTEM TOP 200

Klasse C 250 inkl. Gussrost GRIP mit Arretierung

UNTERKÖRPER aus faserverstärktem Beton mit verankertem Kantenschutz aus verzinktem Stahlblech

RG 05



Artikel Nr.	Ausführung	Länge	Höhe	Gew.	Stk/P	Euro / Stk.
64636050	Element ohne Gefälle 1000mm	310		96	12	€ 194,00
646360507	Ablaufelement mit Muffe DN 150	310		95	24	€ 254,00
64636055	Element ohne Gefälle 500mm	310		48	24	€ 146,00
64636056	Sonderelement ohne Gefälle 500mm	310		47	24	€ 146,00
64636008	Einlaufkasten 500	550		65	6	€ 290,00
7001200	Stirnwand geschlossen			0,18	---	€ 28,00
7001250	Stirnwand aus Gusseisen			0,12	---	€ 32,00

Entwässerungsrinnen

SYSTEM MAXI 100



Klasse C 250 inkl. Guss Schlitzrost mit Arretierung

UNTERKÖRPER aus faserverstärktem Beton mit verankertem Kantenschutz aus Gusseisen

RG 05



Artikel Nr.	Ausführung	H 1	H 2	Gew.	Stk/P	Euro / Stk.
61131 000	Element ohne Gefälle 1000mm	160		47	24	€ 106,00
61131 050	Element ohne Gefälle 1000mm	185		50	24	€ 106,00
61131 100	Element ohne Gefälle 1000mm	210		53	24	€ 106,00
61131 0007	Ablaufelement mit Muffe DN 100, o. Gef. 1000mm	160		47	24	€ 126,00
61131 0507	Ablaufelement mit Muffe DN 100, o. Gef. 1000mm	185		50	24	€ 126,00
61131 1007	Ablaufelement mit Muffe DN 100, o. Gef. 1000mm	210		53	24	€ 126,00
61131 011	Element mit Gefälle 0,5%, l=1000mm	160	165	47	24	€ 106,00
61131 021	Element mit Gefälle 0,5%, l=1000mm	165	170	48	24	€ 106,00
61131 031	Element mit Gefälle 0,5%, l=1000mm	170	175	48	24	€ 106,00
61131 041	Element mit Gefälle 0,5%, l=1000mm	175	180	49	24	€ 106,00
61131 051	Element mit Gefälle 0,5%, l=1000mm	180	185	49	24	€ 106,00
61131 061	Element mit Gefälle 0,5%, l=1000mm	185	190	50	24	€ 106,00
61131 071	Element mit Gefälle 0,5%, l=1000mm	190	195	51	24	€ 106,00
61131 081	Element mit Gefälle 0,5%, l=1000mm	195	200	52	24	€ 106,00
61131 091	Element mit Gefälle 0,5%, l=1000mm	200	205	52	24	€ 106,00
61131 101	Element mit Gefälle 0,5%, l=1000mm	205	210	53	24	€ 106,00
61131 005	Element ohne Gefälle 500mm	160		23	48	€ 74,00
61131 055	Element ohne Gefälle 500mm	185		26	48	€ 74,00
61131 105	Element ohne Gefälle 500mm	210		27	48	€ 74,00
61131 006	Sonderelement ohne Gefälle 500mm	160		23		€ 88,00
61131 056	Sonderelement ohne Gefälle 500mm	185		26		€ 88,00
61131 106	Sonderelement ohne Gefälle 500mm	210		27		€ 88,00
61131 008	Einlaufkasten 500	500		51	10	€ 166,00
7001110	Stirnwand geschlossen			0,17	---	€ 16,00
7001120	Stirnwand mit Stützen			0,12	---	€ 22,00

FLACHRINNE Klasse C 250 inkl. Guss Schlitzrost mit Arretierung

UNTERKÖRPER aus faserverstärktem Beton mit verankertem Kantenschutz aus Gusseisen

RG 05



Artikel Nr.	Ausführung	Länge	Höhe	Gew.	Stk/P	Euro / Stk.
61131 0000100	Element ohne Gefälle 1000mm	100		34	24	€ 106,00
61131 00001007	Ablaufelement mit Muffe DN 100, o. Gef. 1000mm	100		34	24	€ 126,00
61131 0050100	Element ohne Gefälle 500mm	100		17	24	€ 74,00
7001110100	Stirnwand geschlossen	100		0,10	---	€ 12,00

Klasse D 400 inkl. Guss Schlitzrost mit Arretierung

UNTERKÖRPER aus faserverstärktem Beton mit verankertem Kantenschutz aus Gusseisen

RG 05



Artikel Nr.	Ausführung	Länge	Höhe	Gew.	Stk/P	Euro / Stk.
61140 000	Element ohne Gefälle 1000mm	160		48	24	€ 116,00
61140 050	Element ohne Gefälle 1000mm	185		50	24	€ 116,00
61140 100	Element ohne Gefälle 1000mm	210		55	24	€ 116,00
61140 150	Element ohne Gefälle 1000mm	235		59	24	€ 126,00
61140 200	Element ohne Gefälle 1000mm	260		63	24	€ 126,00
61140 0007	Ablaufelement mit Muffe DN 100, o. Gef. 1000mm	160		48	24	€ 146,00
61140 0507	Ablaufelement mit Muffe DN 100, o. Gef. 1000mm	185		50	24	€ 146,00
61140 1007	Ablaufelement mit Muffe DN 100, o. Gef. 1000mm	210		55	24	€ 146,00
61140 1507	Ablaufelement mit Muffe DN 100, o. Gef. 1000mm	235		59	24	€ 156,00
61140 2007	Ablaufelement mit Muffe DN 100, o. Gef. 1000mm	260		63	24	€ 156,00
61140 011	Element mit Gefälle 0,5%, l=1000mm	160	165	48	24	€ 120,00
61140 021	Element mit Gefälle 0,5%, l=1000mm	165	170	49	24	€ 120,00
61140 031	Element mit Gefälle 0,5%, l=1000mm	170	175	49	24	€ 120,00
61140 041	Element mit Gefälle 0,5%, l=1000mm	175	180	50	24	€ 120,00
61140 051	Element mit Gefälle 0,5%, l=1000mm	180	185	50	24	€ 120,00
61140 061	Element mit Gefälle 0,5%, l=1000mm	185	190	51	24	€ 120,00
61140 071	Element mit Gefälle 0,5%, l=1000mm	190	195	52	24	€ 120,00
61140 081	Element mit Gefälle 0,5%, l=1000mm	195	200	53	24	€ 120,00
61140 091	Element mit Gefälle 0,5%, l=1000mm	200	205	53	24	€ 120,00
61140 101	Element mit Gefälle 0,5%, l=1000mm	205	210	54	24	€ 120,00
61140 005	Element ohne Gefälle 500mm	160		25	48	€ 84,00
61140 055	Element ohne Gefälle 500mm	185		26	48	€ 84,00
61140 105	Element ohne Gefälle 500mm	210		27	48	€ 88,00
61140 155	Element ohne Gefälle 500mm	235		31	48	€ 94,00
61140 205	Element ohne Gefälle 500mm	260		32,00	48	€ 94,00
61140 006	Sonderelement ohne Gefälle 500mm	160		23		€ 114,00
61140 056	Sonderelement ohne Gefälle 500mm	185		26		€ 114,00
61140 106	Sonderelement ohne Gefälle 500mm	210		27		€ 114,00
61140 156	Sonderelement ohne Gefälle 500mm	235		27		€ 114,00
61140 206	Sonderelement ohne Gefälle 500mm	260		32		€ 114,00
61140 008	Einlaufkasten 500	500		52	10	€ 188,00
7001110	Stirnwand geschlossen			0,17	---	€ 16,00
7001120	Stirnwand mit Stützen			0,12	---	€ 22,00

FLACHRINNE Klasse D 400 inkl. Guss Schlitzrost mit Arretierung

UNTERKÖRPER aus faserverstärktem Beton mit verankertem Kantenschutz aus Gusseisen

RG 05



Artikel Nr.	Ausführung	Länge	Höhe	Gew.	Stk/P	Euro / Stk.
61140 0000100	Element ohne Gefälle 1000mm	100		37	24	€ 126,00
61140 00001007	Ablaufelement mit Muffe DN 100, o. Gef. 1000mm	100		37	24	€ 136,00
61140 0050100	Element ohne Gefälle 500mm	100		19	24	€ 84,00
7001110080	Stirnwand geschlossen	80		0,10	---	€ 12,00

Entwässerungsrinnen

SYSTEM MAXI 100



Klasse E 600 inkl. Guss Maschenrost mit Arretierung

UNTERKÖRPER aus faserverstärktem Beton mit verankertem Kantenschutz aus Gusseisen

RG 05



Artikel Nr.	Ausführung	Länge	Höhe	Gew.	Stk/P	Euro / Stk.
62150 000	Element ohne Gefälle 1000mm	160		48	24	€ 146,00
62150 050	Element ohne Gefälle 1000mm	185		50	24	€ 146,00
62150 100	Element ohne Gefälle 1000mm	210		55	24	€ 150,00
62150 150	Element ohne Gefälle 1000mm	235		60	24	€ 156,00
62150 200	Element ohne Gefälle 1000mm	260		65	24	€ 156,00
62150 0007	Ablaufelement mit Muffe DN 100, o. Gef. 1000mm	160		48	24	€ 166,00
62150 0507	Ablaufelement mit Muffe DN 100, o. Gef. 1000mm	185		50	24	€ 166,00
62150 1007	Ablaufelement mit Muffe DN 100, o. Gef. 1000mm	210		55	24	€ 172,00
62150 1507	Ablaufelement mit Muffe DN 100, o. Gef. 1000mm	235		60	24	€ 178,00
62150 2007	Ablaufelement mit Muffe DN 100, o. Gef. 1000mm	260		65	24	€ 178,00
62150 011	Element mit Gefälle 0,5%, l=1000mm	160	165	48	24	€ 146,00
62150 021	Element mit Gefälle 0,5%, l=1000mm	165	170	49	24	€ 146,00
62150 031	Element mit Gefälle 0,5%, l=1000mm	170	175	49	24	€ 146,00
62150 041	Element mit Gefälle 0,5%, l=1000mm	175	180	50	24	€ 146,00
62150 051	Element mit Gefälle 0,5%, l=1000mm	180	185	50	24	€ 146,00
62150 061	Element mit Gefälle 0,5%, l=1000mm	185	190	51	24	€ 146,00
62150 071	Element mit Gefälle 0,5%, l=1000mm	190	195	52	24	€ 146,00
62150 081	Element mit Gefälle 0,5%, l=1000mm	195	200	53	24	€ 146,00
62150 091	Element mit Gefälle 0,5%, l=1000mm	200	205	54	24	€ 146,00
62150 101	Element mit Gefälle 0,5%, l=1000mm	205	210	55	24	€ 146,00
62150 005	Element ohne Gefälle 500mm	160		24	48	€ 94,00
62150 055	Element ohne Gefälle 500mm	185		26	48	€ 94,00
62150 105	Element ohne Gefälle 500mm	210		28	48	€ 94,00
62150 155	Element ohne Gefälle 500mm	235		31	48	€ 94,00
62150 205	Element ohne Gefälle 500mm	260		32	48	€ 94,00
62150 006	Sonderelement ohne Gefälle 500mm	160		23		€ 114,00
62150 056	Sonderelement ohne Gefälle 500mm	185		26		€ 114,00
62150 106	Sonderelement ohne Gefälle 500mm	210		27		€ 114,00
62150 156	Sonderelement ohne Gefälle 500mm	235		27		€ 114,00
62150 206	Sonderelement ohne Gefälle 500mm	260		31		€ 114,00
62150 008	Einlaufkasten 500	500		51	10	€ 198,00
7001110	Stirnwand geschlossen			0,17	---	€ 16,00
7001120	Stirnwand mit Stützen			0,12	---	€ 22,00

FLACHRINNE Klasse E 600 inkl. Guss Maschenrost mit Arretierung

UNTERKÖRPER aus faserverstärktem Beton mit verankertem Kantenschutz aus Gusseisen

RG 05



Artikel Nr.	Ausführung	Länge	Höhe	Gew.	Stk/P	Euro / Stk.
61250 0000100	Element ohne Gefälle 1000mm	100		37	24	€ 146,00
62150 00001007	Ablaufelement mit Muffe DN 100, o. Gef. 1000mm	100		37	24	€ 178,00
62150 0050100	Element ohne Gefälle 500mm	100		19	24	€ 94,00
7001110080	Stirnwand geschlossen	80		0,10	---	€ 12,00

Entwässerungsrinnen

SYSTEM MAXI 100



Klasse F 900 inkl. Guss Längsrost Verschraubt (OHNE Verschraubung auf Anfrage)

UNTERKÖRPER aus faserverstärktem Beton mit verankertem Kantenschutz aus Gusseisen

RG 05



Artikel Nr.	Ausführung	Länge	Höhe	Gew.	Stk/P	Euro / Stk.
6116 00001	Element ohne Gefälle 1000mm	160		51	24	€ 188,00
6116 00501	Element ohne Gefälle 1000mm	185		55	24	€ 188,00
6116 01001	Element ohne Gefälle 1000mm	210		59	24	€ 192,00
6116 01501	Element ohne Gefälle 1000mm	235		63	24	€ 198,00
6116 02001	Element ohne Gefälle 1000mm	260		65	24	€ 198,00
6116 00001	Ablaufelement mit Muffe DN 100, o. Gef. 1000mm	160		51	24	€ 208,00
6116 00501	Ablaufelement mit Muffe DN 100, o. Gef. 1000mm	185		55	24	€ 208,00
6116 01001	Ablaufelement mit Muffe DN 100, o. Gef. 1000mm	210		59	24	€ 214,00
6116 01501	Ablaufelement mit Muffe DN 100, o. Gef. 1000mm	235		63	24	€ 218,00
6116 02001	Ablaufelement mit Muffe DN 100, o. Gef. 1000mm	260		65	24	€ 218,00
6116 00111	Element mit Gefälle 0,5%, l=1000mm	160	165	52	24	€ 188,00
6116 00211	Element mit Gefälle 0,5%, l=1000mm	165	170	52	24	€ 188,00
6116 00311	Element mit Gefälle 0,5%, l=1000mm	170	175	53	24	€ 188,00
6116 00411	Element mit Gefälle 0,5%, l=1000mm	175	180	54	24	€ 188,00
6116 00511	Element mit Gefälle 0,5%, l=1000mm	180	185	54	24	€ 188,00
6116 00611	Element mit Gefälle 0,5%, l=1000mm	185	190	55	24	€ 188,00
6116 00711	Element mit Gefälle 0,5%, l=1000mm	190	195	56	24	€ 188,00
6116 00811	Element mit Gefälle 0,5%, l=1000mm	195	200	57	24	€ 188,00
6116 00911	Element mit Gefälle 0,5%, l=1000mm	200	205	57	24	€ 188,00
6116 01011	Element mit Gefälle 0,5%, l=1000mm	205	210	58	24	€ 188,00
6116 00051	Element ohne Gefälle 500mm	160		52	48	€ 126,00
6116 00551	Element ohne Gefälle 500mm	185		52	48	€ 126,00
6116 01051	Element ohne Gefälle 500mm	210		53	48	€ 126,00
6116 01551	Element ohne Gefälle 500mm	235		54	48	€ 126,00
6116 02051	Element ohne Gefälle 500mm	260		54	48	€ 126,00
6116 00061	Sonderelement ohne Gefälle 500mm	160		55		€ 146,00
6116 00561	Sonderelement ohne Gefälle 500mm	185		56		€ 146,00
6116 01061	Sonderelement ohne Gefälle 500mm	210		57		€ 146,00
6116 01561	Sonderelement ohne Gefälle 500mm	235		57		€ 146,00
6116 02061	Sonderelement ohne Gefälle 500mm	260		58		€ 146,00
6116 00081	Einlaufkasten 500	500		51	10	€ 230,00
7001110	Stirnwand geschlossen			0,17	---	€ 16,00
7001120	Stirnwand mit Stützen			0,12	---	€ 22,00

FLACHRINNE Klasse F 900 inkl. Guss Längsrost Verschraubt

UNTERKÖRPER aus faserverstärktem Beton mit verankertem Kantenschutz aus Gusseisen

RG 05

Artikel Nr.	Ausführung	Länge	Höhe	Gew.	Stk/P	Euro / Stk.
61160 0000100	Element ohne Gefälle 1000mm	100		40	24	€ 192,00
61160 0070100	Ablaufelement mit Muffe DN 100, o. Gef. 1000mm	100		40	24	€ 214,00
61160 0050100	Element ohne Gefälle 500mm	100		19	24	€ 130,00
7001110080	Stirnwand geschlossen	80		0,10	---	€ 12,00

Klasse D 400 inkl. Guss Längsrost mit Arretierung

UNTERKÖRPER aus faserverstärktem Beton mit verankertem Kantenschutz aus Gusseisen

RG 05



Artikel Nr.	Ausführung	Länge	Höhe	Gew.	Stk/P	Euro / Stk.
61540 000	Element ohne Gefälle 1000mm	210		68	24	€ 188,00
61540 050	Element ohne Gefälle 1000mm	260		76	24	€ 188,00
61540 100	Element ohne Gefälle 1000mm	310		81	24	€ 188,00
61540 0007	Ablaufelement mit Muffe DN 100, o. Gef. 1000mm	210		68	24	€ 218,00
61540 0507	Ablaufelement mit Muffe DN 100, o. Gef. 1000mm	260		76	24	€ 218,00
61540 1007	Ablaufelement mit Muffe DN 100, o. Gef. 1000mm	310		81	24	€ 218,00
61540 011	Element mit Gefälle 0,5%, l=1000mm	210	220	69	24	€ 198,00
61540 021	Element mit Gefälle 0,5%, l=1000mm	220	230	71	24	€ 198,00
61540 031	Element mit Gefälle 0,5%, l=1000mm	230	240	72	24	€ 198,00
61540 041	Element mit Gefälle 0,5%, l=1000mm	240	250	74	24	€ 198,00
61540 051	Element mit Gefälle 0,5%, l=1000mm	250	260	75	24	€ 198,00
61540 061	Element mit Gefälle 0,5%, l=1000mm	260	270	76	24	€ 198,00
61540 071	Element mit Gefälle 0,5%, l=1000mm	270	280	77	24	€ 198,00
61540 081	Element mit Gefälle 0,5%, l=1000mm	280	290	78	24	€ 198,00
61540 091	Element mit Gefälle 0,5%, l=1000mm	290	300	79	24	€ 198,00
61540 101	Element mit Gefälle 0,5%, l=1000mm	300	310	80	24	€ 198,00
61540 005	Element ohne Gefälle 500mm	210		35	48	€ 130,00
61540 055	Element ohne Gefälle 500mm	260		38	48	€ 130,00
61540 105	Element ohne Gefälle 500mm	310		42	48	€ 130,00
61540 006	Sonderelement ohne Gefälle 500mm	210		34		€ 150,00
61540 056	Sonderelement ohne Gefälle 500mm	260		37		€ 150,00
61540 106	Sonderelement ohne Gefälle 500mm	310		40		€ 150,00
61540 008	Einlaufkasten 500	550		66	10	€ 292,00
7001151	Stirnwand geschlossen			0,13	---	€ 30,00
7001152	Stirnwand aus Gusseisen			0,12	---	€ 34,00

Klasse E 600 inkl. Guss Maschenrost mit Arretierung

UNTERKÖRPER aus faserverstärktem Beton mit verankertem Kantenschutz aus Gusseisen

RG 05



Artikel Nr.	Ausführung	Länge	Höhe	Gew.	Stk/P	Euro / Stk.
62550 000	Element ohne Gefälle 1000mm	210		69	24	€ 218,00
62550 050	Element ohne Gefälle 1000mm	260		76	24	€ 218,00
62550 100	Element ohne Gefälle 1000mm	310		82	24	€ 218,00
62550 0007	Ablaufelement mit Muffe DN 100, o. Gef. 1000mm	210		69	24	€ 240,00
62550 0507	Ablaufelement mit Muffe DN 100, o. Gef. 1000mm	260		76	24	€ 240,00
62550 1007	Ablaufelement mit Muffe DN 100, o. Gef. 1000mm	310		82	24	€ 240,00
62550 011	Element mit Gefälle 0,5%, l=1000mm	210	220	71	24	€ 218,00
62550 021	Element mit Gefälle 0,5%, l=1000mm	220	230	72	24	€ 218,00
62550 031	Element mit Gefälle 0,5%, l=1000mm	230	240	73	24	€ 218,00
62550 041	Element mit Gefälle 0,5%, l=1000mm	240	250	74	24	€ 218,00
62550 051	Element mit Gefälle 0,5%, l=1000mm	250	260	76	24	€ 218,00
62550 061	Element mit Gefälle 0,5%, l=1000mm	260	270	77	24	€ 218,00
62550 071	Element mit Gefälle 0,5%, l=1000mm	270	280	78	24	€ 218,00
62550 081	Element mit Gefälle 0,5%, l=1000mm	280	290	79	24	€ 218,00
62550 091	Element mit Gefälle 0,5%, l=1000mm	290	300	80	24	€ 218,00
62550 101	Element mit Gefälle 0,5%, l=1000mm	300	310	81	24	€ 218,00
62550 005	Element ohne Gefälle 500mm	210		35	48	€ 130,00
62550 055	Element ohne Gefälle 500mm	260		40	48	€ 130,00
62550 105	Element ohne Gefälle 500mm	310		41	48	€ 130,00
62550 006	Sonderelement ohne Gefälle 500mm	210		34		€ 150,00
62550 056	Sonderelement ohne Gefälle 500mm	260		38		€ 150,00
62550 106	Sonderelement ohne Gefälle 500mm	310		40		€ 150,00
62550 008	Einlaufkasten 500	550		67	10	€ 350,00
7001151	Stirnwand geschlossen			0,13	---	€ 30,00
7001152	Stirnwand aus Gusseisen			0,12	---	€ 34,00

Entwässerungsrinnen

SYSTEM MAXI 150



Klasse F 900 inkl. Guss Längsrost Verschraubt (OHNE Verschraubung auf Anfrage)

UNTERKÖRPER aus faserverstärktem Beton mit verankertem Kantenschutz aus Gusseisen

RG 05



Artikel Nr.	Ausführung	Länge	Höhe	Gew.	Stk/P	Euro / Stk.
61560 0001	Element ohne Gefälle 1000mm	210		79	24	€ 270,00
61560 0501	Element ohne Gefälle 1000mm	260		88	24	€ 270,00
61560 1001	Element ohne Gefälle 1000mm	310		92	24	€ 270,00
61560 00017	Ablaufelement mit Muffe DN 100, o. Gef. 1000mm	210		79	24	€ 292,00
61560 05017	Ablaufelement mit Muffe DN 100, o. Gef. 1000mm	260		88	24	€ 292,00
61560 10017	Ablaufelement mit Muffe DN 100, o. Gef. 1000mm	310		92	24	€ 292,00
61560 0111	Element mit Gefälle 0,5%, l=1000mm	210	220	80	24	€ 270,00
61560 0211	Element mit Gefälle 0,5%, l=1000mm	220	230	82	24	€ 270,00
61560 0311	Element mit Gefälle 0,5%, l=1000mm	230	240	84	24	€ 270,00
61560 0411	Element mit Gefälle 0,5%, l=1000mm	240	250	85	24	€ 270,00
61560 0511	Element mit Gefälle 0,5%, l=1000mm	250	260	86	24	€ 270,00
61560 0611	Element mit Gefälle 0,5%, l=1000mm	260	270	88	24	€ 270,00
61560 0711	Element mit Gefälle 0,5%, l=1000mm	270	280	88	24	€ 270,00
61560 0811	Element mit Gefälle 0,5%, l=1000mm	280	290	86	24	€ 270,00
61560 0911	Element mit Gefälle 0,5%, l=1000mm	290	300	89	24	€ 270,00
61560 1011	Element mit Gefälle 0,5%, l=1000mm	300	310	90	24	€ 270,00
61560 0051	Element ohne Gefälle 500mm	210		41	48	€ 188,00
61560 0551	Element ohne Gefälle 500mm	260		44	48	€ 188,00
61560 1051	Element ohne Gefälle 500mm	310		47	48	€ 188,00
61560 0061	Sonderelement ohne Gefälle 500mm	210		40		€ 210,00
61560 0561	Sonderelement ohne Gefälle 500mm	260		43		€ 210,00
61560 1061	Sonderelement ohne Gefälle 500mm	310		44		€ 210,00
61560 0081	Einlaufkasten 500	550		64	10	€ 296,00
7001150	Stirnwand geschlossen			0,13	---	€ 30,00
7001152	Stirnwand aus Gusseisen			0,12	---	€ 34,00

Entwässerungsrinnen

SYSTEM MAXI 200

Klasse D 400 inkl. Guss Schlitzrost mit Verriegelung

UNTERKÖRPER aus faserverstärktem Beton mit verankertem Kantenschutz aus Gusseisen

RG 05



Artikel Nr.	Ausführung	Länge	Höhe	Gew.	Stk/P	Euro / Stk.
61240 050	Element ohne Gefälle 1000mm	310		104	12	€ 280,00
61240 0507	Ablaufelement mit Muffe DN 100, o. Gef. 1000mm	310		104	12	€ 312,00
61240 055	Element ohne Gefälle 500mm	310		54,00	24	€ 178,00
61240 056	Sonderelement ohne Gefälle 500mm	310		52,00	24	€ 198,00
61240 008	Einlaufkasten 500	550		71	6	€ 360,00
7001200	Stirnwand geschlossen			0,18	---	€ 34,00
7001250	Stirnwand aus Gusseisen			0,12	---	€ 38,00

Klasse E 600 inkl. Guss Maschenrost mit Verriegelung

UNTERKÖRPER aus faserverstärktem Beton mit verankertem Kantenschutz aus Gusseisen

RG 05



Artikel Nr.	Ausführung	Länge	Höhe	Gew.	Stk/P	Euro / Stk.
62250 050	Element ohne Gefälle 1000mm	310		100	12	€ 296,00
62250 0507	Ablaufelement mit Muffe DN 100, o. Gef. 1000mm	310		100	12	€ 328,00
62250 055	Element ohne Gefälle 500mm	310		51,00	24	€ 182,00
62250 056	Sonderelement ohne Gefälle 500mm	310		51,00	24	€ 214,00
62250 008	Einlaufkasten 500	550		69	6	€ 360,00
7001200	Stirnwand geschlossen			0,18	---	€ 34,00
7001250	Stirnwand aus Gusseisen			0,12	---	€ 38,00

Klasse F 900 inkl. Guss Längsrost Verschraubt (OHNE Verschraubung auf Anfrage)

UNTERKÖRPER aus faserverstärktem Beton mit verankertem Kantenschutz aus Gusseisen

RG 05



Artikel Nr.	Ausführung	Länge	Höhe	Gew.	Stk/P	Euro / Stk.
61260 0501	Element ohne Gefälle 1000mm	310		110	12	€ 374,00
61260 05017	Ablaufelement mit Muffe DN 100, o. Gef. 1000mm	310		110	12	€ 406,00
61260 0551	Element ohne Gefälle 500mm	310		55	24	€ 270,00
61260 0561	Sonderelement ohne Gefälle 500mm	310		55	24	€ 292,00
61260 0081	Einlaufkasten 500	550		72	6	€ 438,00
7001200	Stirnwand geschlossen			0,18	---	€ 22,00
7001250	Stirnwand aus Gusseisen			0,12	---	€ 26,00

Entwässerungsrinnen

SYSTEM MAXI 300

Klasse E 600 inkl. Guss Längsrost Verschraubt

UNTERKÖRPER aus faserverstärktem Beton mit verankertem Kantenschutz aus Gusseisen

RG 05



Artikel Nr.	Ausführung	Länge	Höhe	Gew.	Stk/P	Euro / Stk.
66350 0501	Element ohne Gefälle 1000mm	400		197	12	€ 478,00
66350 0551	Element ohne Gefälle 500mm	400		99	24	€ 292,00
66350 0571	Ablaufelement 1000mm, mit 200er Muffe	400		192	24	€ 520,00
66350 0081	Einlaufkasten 500	750		142	6	€ 624,00
7001311	Stirnwand aus Gusseisen			0,12	---	€ 64,00

Klasse F 900 inkl. Guss Längsrost Verschraubt

UNTERKÖRPER aus faserverstärktem Beton mit verankertem Kantenschutz aus Gusseisen

RG 05



Artikel Nr.	Ausführung	Länge	Höhe	Gew.	Stk/P	Euro / Stk.
66360 0501	Element ohne Gefälle 1000mm	400		205	12	€ 520,00
66360 0551	Element ohne Gefälle 500mm	400		103	24	€ 334,00
66360 0571	Ablaufelement 1000mm, mit 200er Muffe	400		199	24	€ 552,00
66360 0081	Einlaufkasten 500	750		149	6	€ 666,00
7001311	Stirnwand aus Gusseisen			0,12	---	€ 64,00

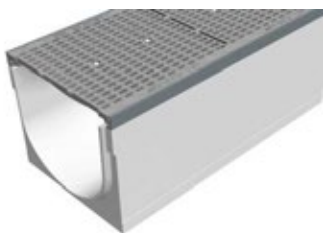
Entwässerungsrinnen

SYSTEM MAXI 400

Klasse E 600 inkl. Guss Längsrost Verschraubt

UNTERKÖRPER aus faserverstärktem Beton mit verankertem Kantenschutz aus Gusseisen

RG 05



Artikel Nr.	Ausführung	Länge	Höhe	Gew.	Stk/P	Euro / Stk.
66450 0501	Element ohne Gefälle 1000mm	400		250	12	€ 728,00
66450 0551	Element ohne Gefälle 500mm	400		130,00	24	€ 520,00
66450 0571	Ablaufelement 1000mm, mit 200er Muffe	400		248,00	24	€ 780,00
66450 0081	Einlaufkasten 500	750		170	6	€ 936,00
7001400	Stirnwand aus Gusseisen			0,12	---	€ 80,00

Klasse F 900 inkl. Guss Längsrost Verschraubt

UNTERKÖRPER aus faserverstärktem Beton mit verankertem Kantenschutz aus Gusseisen

RG 05



Artikel Nr.	Ausführung	Länge	Höhe	Gew.	Stk/P	Euro / Stk.
66460 0501	Element ohne Gefälle 1000mm	400		261	12	€ 790,00
66460 0551	Element ohne Gefälle 500mm	400		135,00	24	€ 582,00
66460 0571	Ablaufelement 1000mm, mit 200er Muffe	400		257,00	24	€ 842,00
66460 0081	Einlaufkasten 500	750		180	6	€ 1.020,00
7001400	Stirnwand aus Gusseisen			0,12	---	€ 80,00

Entwässerungsrinnen

HYDROBLOCK

HYDROBLOCK 100, F 900

Monoblockrinne aus Gusseisen

RG 05



Artikel Nr.	Ausführung	Länge	Höhe	Gew.	Stk/P	Euro / Stk.
6006 0050	Rinnenelement inkl. Dichtung	1000	180	32	45	€ 230,00
6006 0058	Sonderelem. M.Rost Ablauf senkrecht	500	180	17	32	€ 190,00
6006 0358	Sonderelem. M.Rost Ablauf links/rechts	500	180	18	32	€ 190,00
6006 0458	Sonderelem. M.Rost Ablauf links/rechts	500	180	18	24	€ 190,00
6006 0008	Einkaufkasten	500	180	38		€ 420,00

HYDROBLOCK 150, F 900

Monoblockrinne aus Gusseisen

RG 05



Artikel Nr.	Ausführung	Länge	Höhe	Gew.	Stk/P	Euro / Stk.
6016 0050	Rinnenelement inkl. Dichtung	1000	225	51	20	€ 340,00
6016 0058	Sonderelem. M.Rost Ablauf senkrecht	500	225	31		€ 260,00
6016 0458	Sonderelem. M.Rost Ablauf links/rechts	500	225	32		€ 260,00
6016 0008	Einkaufkasten	500	500	55		€ 480,00

HYDROBLOCK 200, F 900

Monoblockrinne aus Gusseisen

RG 05



Artikel Nr.	Ausführung	Länge	Höhe	Gew.	Stk/P	Euro / Stk.
6026 0050	Rinnenelement inkl. Dichtung	1000	295	66	15	€ 440,00
6026 0058	Sonderelem. M.Rost Ablauf senkrecht	500	295	42		€ 400,00
6026 0358	Sonderelem. M.Rost Ablauf links/rechts	500	295	43		€ 400,00
6026 0458	Sonderelem. M.Rost Ablauf links/rechts	500	295	43		€ 400,00
6026 0008	Einkaufkasten	500	500	62		€ 500,00

HYDROBLOCK 300, F 900

Monoblockrinne aus Gusseisen

RG 05



Artikel Nr.	Ausführung	Länge	Höhe	Gew.	Stk/P	Euro / Stk.
6036 0050	Rinnenelement inkl. Dichtung	1000	413	110	6	€ 940,00
6036 0058	Sonderelem. M.Rost Ablauf senkrecht	500	413	105		€ 1.150,00
6036 0458	Sonderelem. M.Rost Ablauf links/rechts	500	750	106,5		€ 1.150,00
0301533	Schmutzfänger für Ablauf senkrecht				2	€ 190,00

HYDROBLOCK Zubehör

RG 05

Artikel Nr.	Ausführung	Länge	Höhe	Gew.	Stk/P	Euro / Stk.
7009923	Verlegehilfe 100					€ 160,00
7009920	Verlegehilfe 200/300					€ 170,00

ZUBEHÖR ENTWÄSSERUNGSRINNEN

STIRNWÄNDE

RG 05



Artikel Nr.	Ausführung	Länge	Höhe	Gew.	Stk/P	Euro / Stk.
7001600	für MINI, verzinkt einteilig	---	---	0,1		€ 6,00
7001110	PP/Stahl 2 teilig geschlossen für TOP / MAXI 100	---	---	0,12	--	€ 18,00
7001120	2 teilig mit Stützen für TOP / MAXI 100	---	---	0,17	--	€ 18,00
7001130	geschlossen für TOP / MAXI 100	---	---	0,1	--	€ 12,00
7001111	Guss 1 teilig H 160mm, für TOP / MAXI 100	---	---	1,2	--	€ 24,00
7001112	Guss 1 teilig H 185mm, für TOP / MAXI 100	---	---	1,4	--	€ 28,00
7001110080	PP geschlossen H 80mm für Flachrinne TOP/MAXI	80		0,1	--	€ 16,00
7001110100	PP geschlossen H 100mm für Flachrinne TOP/MAXI	100		0,1	--	€ 16,00
7001110120	PP geschlossen H 120mm für Flachrinne TOP/MAXI	120		0,1	--	€ 16,00
7001151	PE einteilig mit Vorformung für TOP/MAXI 150	---	---	0,17	--	€ 30,00
7001152	Guss einteilig für TOP/MAXI 150	---	---	3,5	--	€ 34,00
7001200	PE einteilig mit Vorformung für MAXI 200	---	---	0,18	--	€ 30,00
7001250	Guss einteilig für MAXI 200	---	---	3,5	--	€ 38,00
7001202	PP mit StützenDN 200 für MAXI 200	---	---	0,18	--	€ 100,00
7001311	Guss einteilig für MAXI 300	---	---	8	--	€ 64,00
7001202	PP mit StützenDN 200 für MAXI 200	---	---	0,18	--	€ 115,00
7001400	Guss einteilig für MAXI 400	---	---	10		€ 80,00

ROHRSTUTZEN (PVC)

RG 05



Artikel Nr.	Ausführung	Länge	Höhe	Gew.	Stk/P	Euro / Stk.
7002100	DN 100, für MINI / TOP / MAXI	---	---	0,15	--	€ 10,00
7002150	DN 150, für MAXI 150 / 200	---	---	0,5	--	€ 14,00
7002160	DN 150 oval für MAXI	---	---	0,15	--	€ 22,00
7002200	DN 200 für MAXI	---	---	0,8	--	€ 22,00

GERUCHVERSCHLUSS

RG 05

Artikel Nr.	Ausführung	Länge	Höhe	Gew.	Stk/P	Euro / Stk.
7003100	DN 100	---	---	0,75	--	€ 26,00
7003150	DN 150	---	---	1,8	--	€ 40,00

MONTAGESTANGEN

RG 05



Artikel Nr.	Ausführung	Länge	Höhe	Gew.	Stk/P	Euro / Stk.
7009900	für TOP und MAXI	---	---	0,5	--	€ 16,00
7009903	für MAXI Maschenroste	---	---	0,5	--	€ 16,00
7009908	Stecknuss für MAXI Verschraubung	---	---	0,5	--	€ 14,00

REINIGUNGSWERKZEUG

RG 05

Artikel Nr.	Ausführung	Länge	Höhe	Gew.	Stk/P	Euro / Stk.
7009950	Reinigungsschaufel DN 100	---	---	---	--	€ 80,00

HEBEWERKZEUG

RG 05

Artikel Nr.	Ausführung	Länge	Höhe	Gew.	Stk/P	Euro / Stk.
7009924	Multilifter bis MAXI 400 750kg, Grundgerät inkl. Backen	---	---	---	--	a.A.

Allgemeine Verkaufs- und Lieferbedingungen

1. Allgemeines

Die allgemeinen Verkaufs- und Lieferbedingungen gelten für alle zwischen der AET Entwässerungstechnik GmbH (im folgenden kurz AET genannt) und deren Kunden abgeschlossenen Kauf- und Werkverträge. Abweichende Vereinbarungen bedürfen der Schriftform und der Zustimmung von AET. Andere Einkaufsbedingungen von Kunden haben keine Gültigkeit, auch wenn AET nicht ausdrücklich widerspricht. Diese Bedingungen gelten sowohl gegenüber Unternehmen als auch Verbrauchern, gegenüber letzteren nur dann, wenn keine zwingenden gesetzlichen Bestimmungen verletzt werden. Eine allfällige Unwirksamkeit einzelner Bestimmungen dieser allgemeinen Verkaufs- und Lieferbedingungen hat auf die Gültigkeit der übrigen Bestimmungen keinen Einfluss. Überschriften dienen nur zur besseren Lesbarkeit.

2. Preise

Alle von uns genannten Preise verstehen sich, soweit nicht gesondert vereinbart ab Werk bzw. ab LKW Verladung. Die Preise basieren auf den Kosten im Zeitpunkt der Preisangabe. Im Falle von Preiserhöhungen, etwa für Roh- und Hilfsstoffe, oder sonstigen Kostenerhöhungen bei Löhnen, Gebühren, Fracht, etc., ist der Verkäufer berechtigt, eine angemessene Veränderung zu Gunsten oder zu Lasten des Käufers vorzunehmen. Dies gilt auch für Nachbestellungen. Angebote sind unverbindlich und entgeltlich und dürfen nicht an Dritte weitergegeben werden.

3. Lieferbedingungen

Die Ware wird auf Kosten des Käufers geliefert, soweit nichts anderes vereinbart ist. Vereinbarte Zulieferung setzt voraus, dass die Anfahrtsstraße mit schwerem LKW befahrbar ist. Die Ware gilt auch dann als geliefert, wenn sie zum Liefertermin nach Meldung der Versandbereitschaft nicht unverzüglich abgerufen wird; in diesem Falle sind wir berechtigt, die Ware auf Kosten unseres Kunden zu lagern. Höhere Gewalt und sonstige unvorhersehbare oder von uns nicht beeinflussbare Ereignisse wie Arbeitskämpfe, hoheitliche Maßnahmen, Verkehrsstörungen, Unterbrechung der Energieversorgung und dgl. sowie von uns oder von unseren Lieferanten nicht zu vertretende Verkehrsunfälle befreien uns für die Dauer ihrer Auswirkungen von der Lieferpflicht und zwar auch dann, wenn sie bei unserem Lieferanten oder dessen Vorlieferanten eingetreten sind, jedoch in jedem Falle nur insoweit, als wir dem Kunden diese Ereignisse als Ursache der Leistungsstörung nachweisen. Wird durch die genannten Ereignisse die Lieferung unmöglich, so erlischt unsere Lieferpflicht unter den gleichen Bedingungen. Die Ware reist branchenüblich verpackt; die Verpackung wird zum Selbstkostenpreis verrechnet. Verpackungsmaterial wird nur zurückgenommen der vergütet, soweit dies schriftlich vereinbart ist. Lademittel (z.B. Paletten, Aufsatzrahmen, Ladehölzer usw.) werden Zug um Zug ausgetauscht oder dem Käufer in Rechnung gestellt, wobei wir diese Frankoreturnierung innerhalb vier Wochen gutschreiben. Voraussetzung für Tausch und Returnierung ist jedoch der einwandfreie Zustand der Lademittel. Bei Zustellvereinbarung verstehen sich die Preise ohne Abladen und Vertragen. Die Ware wird gegen Transportschäden, Transportverluste oder Bruch nur auf schriftliche Anordnung des Kunden und dann zu seinen Lasten und auf seine Rechnung versichert. Außerlich erkennbare Transportschäden sind sofort bei Empfang der Ware zu melden und unverzüglich deren Art und Umfang schriftlich mitzuteilen.

4. Gewährleistung und Schadenersatz

Lieferungen sind bei Übernahme vom Käufer oder der ihm zurechenbaren Personen mit der nach §377,378HGB gebotenen Sorgfalt zu überprüfen. Allfällige Mängel einer Lieferung sind vom Käufer unverzüglich, spätestens binnen 3 Tagen nach Übergabe der Ware oder Leistung, versteckte Mängel unverzüglich nach deren Auftreten bei sonstigem Haftungsausschluss schriftlich dem Verkäufer anzuzeigen. Beanstandete Ware darf nicht verwendet werden. Auch bei versteckten Mängeln beginnt der Lauf der Gewährleistungsfrist mit Übergabe. Im Falle einer rechtzeitigen Mängelrüge steht dem Verkäufer die Wahl zwischen Ersatzlieferung oder Verbesserung zu, ein anderer oder weiterer Anspruch, insbesondere auf Minderung des Entgelts, nach welcher Rechtsgrundlage auch immer, kommt dem Käufer keinesfalls zu. Handelsübliche, unvermeidbare oder sonst zumutbare Abweichung der Lieferung – etwa bezüglich Farbe, Maße, Gewicht und Qualität – von Vorlieferungen oder Muster oder Prospekten etc., gelten nicht als Mangel und begründen keinerlei Anspruch des Käufers. Bruch bis zu 2% der jeweiligen Liefermenge stellt keinen Mangel dar und wird vom Verkäufer grundsätzlich nicht ersetzt. Für Bruchbeschädigungen, die durch eine schlechte Baustellenzufahrt und beim Abladen durch nicht dem Verkäufer zurechenbare Person bzw. Manipulation des Kranes auf der Baustelle entstehen, haftet der Verkäufer in keinem Fall. Bei Vertragsauflösung hat der Käufer nicht das Recht, gelieferte Ware zur Sicherung irgendwelcher Ansprüche zurückzubehalten. Allfällige vom Käufer zur Verfügung gestellte Pläne und technische Unterlagen werden vom Verkäufer nicht überprüft, für deren Richtigkeit haftet der Käufer. Der Verkäufer haftet aus dem Titel Schadenersatz, sofern es sich nicht um Personenschäden handelt, grundsätzlich nur für Vorsatz und grobe Fahrlässigkeit.

5. Produkthaftung

Eine Haftung für Sachschäden ist gemäß §9 PHG und nach den anderen die Produkthaftung regelnden Vorschriften, soweit gesetzlich zulässig, ausgeschlossen. Wird ein Produkt seitens des Kunden zu Zwecke der Weiterveräußerung, Weiterlieferung oder sonstigen Weitergabe an Dritte erworben, so verpflichtet sich der Kunde, den Haftungsschluss zugunsten von AET nachweislich auf die jeweiligen Abnehmer vertraglich zu überbinden und dafür auch in der weiteren Kette der Abnehmer zu sorgen. Das Produkt darf vom Kunden nur in einwandfreiem Zustand entsprechend den gesetzlichen bzw. den behördlichen Vorschriften, Anordnungen und Zulassungsbedingungen in Verkehr gebracht bzw. weitergeliefert und eingebaut werden. Der Kunde ist verpflichtet, jene Unterlagen und urkundlichen Nachweise, die zur Beurteilung und Abwehr von Produkthaftungsansprüchen erforderlich sind, vom Zeitpunkt des Inverkehrbringens bzw. der Weiterlieferung des Produktes mindestens zehn Jahre hindurch aufzubewahren und sie auf Verlangen herauszugeben. Dazu gehört insbesondere der Nachweis der Überbindung des Haftungsausschlusses über die ganze Vertriebskette. Für Schäden, hinsichtlich derer sich der Kunde Versicherungsschutz beschaffen kann, gewährt AET keinesfalls Deckung.

6. Zahlung

Die Fälligkeit der Preisforderung des Verkäufers tritt mangels sonstiger schriftlicher Vereinbarung mit Zusendung der Rechnung an den Käufer ein. Schuldenbefreiende Zahlung ist nur an das vom Verkäufer angegebene Bankkonto oder an einen mit schriftlicher Inkassovollmacht ausgewiesenen Vertreter des Verkäufers möglich. Bankmäßige Zahlung ist rechtzeitig, wenn der Verkäufer von der Bank vom Zahlungseingang am letzten Tag der Zahlungsfrist verständigt wird. Die verrechneten Preise sind grundsätzlich netto zahlbar. Ein Skonto kann der Käufer nur in Anspruch nehmen, soweit ein solcher in der Auftragsbestätigung oder auf der Rechnung festgehalten ist. Der Käufer ist nicht berechtigt, die Zahlung oder einen Teil derselben aus Gründen von Gegenansprüchen zurückzuhalten oder Gegenansprüche, einschließlich solcher aus Reklamationen zur Aufrechnung zu bringen. Bei Zahlungsverzug werden vom Kunden Verzugszinsen in Höhe von 4% über den jeweiligen Basiszinssatz der Österreichischen Nationalbank verrechnet. Die Preisforderung des Verkäufers ist in jedem Falle sofort fällig, wenn der Käufer - mit einer Zahlung oder sonstigen Verbindlichkeit gegenüber dem Verkäufer in Verzug gerät oder überschuldet ist;

- gegen den Käufer ein Insolvenzverfahren beantragt wird,
- Umstände eintreten, die Zweifel an der Zahlungsfähigkeit des Käufers auftreten lassen. Der Verkäufer ist berechtigt, vom Angebot oder vom geschlossenen Vertrag ohne Übernahme jedwelter Folgekosten zurückzutreten oder die Lieferungen vorübergehend einzustellen, falls
- die vereinbarten Zahlungsbedingungen nicht eingehalten werden,
- über den Kunden Umstände bekannt werden, welche seine Zahlungsfähigkeit in Frage zu stellen geeignet sind.

7. Eigentumsvorbehalt

Alle Waren werden von uns unter Eigentumsvorbehalt geliefert und bleiben bis zur vollständigen Bezahlung unser Eigentum. Bei Warenrücknahme sind wir berechtigt, angefallene Transport- und Manipulationsspesen zu verrechnen. Der Kunde trägt das volle Risiko für die Vorbehaltenware, insbesondere für die Gefahr des Unterganges, des Verlustes oder der Verschlechterung.

8. Forderungsabtretungen

Bei Lieferung unter Eigentumsvorbehalt tritt der Kunde uns schon jetzt seine Forderungen gegenüber Dritten, soweit diese durch Veräußerung oder Verarbeitung unserer Waren entstehen, bis zur endgültigen Bezahlung unserer Forderungen zahlungshalber ab. Der Kunde hat uns auf Verlangen seine Abnehmer zu nennen und diese rechtzeitig von der Zession zu verständigen. Die Zession ist in den Geschäftsbüchern, Lieferscheinen, Fakturen etc. dem Abnehmer ersichtlich zu machen. Ist der Kunde mit seinen Zahlungen uns gegenüber im Verzug, so sind die bei ihm eingehenden Verkaufserlöse abzusondern und hat der Kunde diese nur in unserem Namen inne. Allfällige Ansprüche gegen einen Versicherer sind in den Grenzen des § 15 VersVG bereits jetzt an uns abgetreten. Forderungen gegen uns dürfen ohne unsere ausdrückliche Zustimmung nicht abgetreten werden.

9. Gewerbliche Schutzrechte und Urheberrechte

Sofern die Herstellung von Artikeln nach Zeichnungen, Mustern und sonstigen Unterlagen bleiben ebenso wie Muster, Kataloge, Prospekte, Abbildungen und dgl. stets gestriges Eigentum von AET und dürfen ohne Zustimmung weder vervielfältigt noch Dritten zugänglich gemacht werden.

10. Gerichtsstand und anzuwendendes Recht

Als ausschließlicher Gerichtsstand wird das jeweilige Gericht am Sitz des Verkäufers vereinbart. Es findet österreichisches Recht unter Ausschluss

AGB's

Es gelten unsere allgemeinen Verkaufs-, Liefer- und Zahlungsbedingungen. Unsere Preise sind nicht kartelliert, freibleibend, exklusive 20% Umsatzsteuer. Die Preisgültigkeit ist freibleibend bzw. besteht bis Ende des laufenden Jahres.

Die Preise gelten unverpackt, verladen ab Auslieferung- / Abhollager. Allfällige Zustellkosten – abhängig vom Bestellumfang – gehen zu Lasten des Auftraggebers.

Verrechnungssystem für Lademittel (Transport- und Ladebehelfe):

Wir sehen uns gezwungen, den Umstellungen der Industrie zu folgen und werden daher alle gelieferten und tauschpflichtigen Lademittel am Lieferschein anführen und grundsätzlich verrechnen. Die Belastung der Lademittel erfolgt unter Beibehaltung des gewohnten Zahlungsziels, ist jedoch von jedweder Bonifizierung und Skontierung ausgenommen.

Lademittel sind als tauschfähig definierte Transport- und Verpackungsbehelfe. Diese sind Pfandware im Sinne von Leihgütern!

Paletten, Verpackung:

Für die von uns zur Verfügung gestellten Paletten werden € 9,50 / Stk. Leihgebühr verrechnet. Bei Rückgabe der Paletten wird dieser Betrag, abzüglich einer Abnutzungsgebühr von € 1,50 / Stk., d.h. € 8,-- / Stk. gutgeschrieben.

Einwegpaletten sowie Verpackungen gehen mit der Lieferware in das Eigentum des Käufers über und werden nicht zurückgenommen.

Materialrückgabe:

Materialrückgabe kann nur in original verpackten Gebinden und Paletten unter Abzug der jeweiligen Transportkosten und 15% Manipulationskosten erfolgen. Sonderbestellungen können nicht retour genommen werden. Das Material muss vor der Verarbeitung auf Übereinstimmung mit der Bestellung bzw. den Lieferscheingangaben und auf Qualität überprüft werden. Reklamationen wegen erkennbaren Mängeln können nach erfolgtem Einbau nicht mehr anerkannt werden.

Transport:

Für die Sicherheit der Ladung ist der Fahrer des LKW verantwortlich. Die Ladung ist mit geeigneten Mitteln (z.B. Zurrgurte) gegen Verschieben, Kippen usw. zu sichern. Das Gesamtgewicht der Ladung ist vom Fahrer zu prüfen, um Überladung über das zulässige Gesamtgewicht zu vermeiden.

Entladen:

Die Bedienung von Hubgeräten ist für die sachgerechte Handhabung der gesamten Hebevorrichtung verantwortlich. Die Bedienung muss in der Handhabung unterwiesen sein, die Sicherheitsbestimmungen beim Heben, Schwenken usw. (z.B. kein Aufenthalt von Personen im Arbeitsbereich des Hubgerätes) kennen und im Besitz der erforderlichen Berechtigung sein. Die Manipulation unserer Ware darf nur mit dafür geeigneten Hubgeräten bzw. Greifvorrichtungen erfolgen.

AET

AET Entwässerungstechnik GmbH
Bachstraße 75
A-5020 Salzburg

Telefon: 0662 - 45 89 00
Telefax: 0662 - 45 89 00 - 13

Homepage: www.aet.at
E-Mail: info@aet.at