

TE HUUR

Brasem 26, Raamsdonksveer



Bedrijfspannend met bedrijfsruimte van in totaal ca. 1.134 m², kantoorruimte van in totaal ca. 270 m², afgesloten buitenterrein van ca. 2.000 m², kantine, sanitair en verdere aanhorigheden

€ 11.500,- excl. BTW per maand



StaalMakelaars

Situering

Het bedrijfspand is gelegen aan Brasem 26 te Raamsdonksveer op het bedrijventerrein "Dombosch". Het bedrijventerrein is een dynamische en vitale locatie die een belangrijke rol speelt in de economische infrastructuur van de regio. Een diversiteit aan bedrijven is gevestigd op het terrein, variërend van kleine en middelgrote ondernemingen tot grotere industriële spelers.

Het bedrijventerrein is strategisch gelegen nabij de A27 en de A59, wat zorgt voor goede bereikbaarheid per weg. Het centrum van zowel Geertruidenberg als Raamsdonksveer is op korte afstand gelegen.

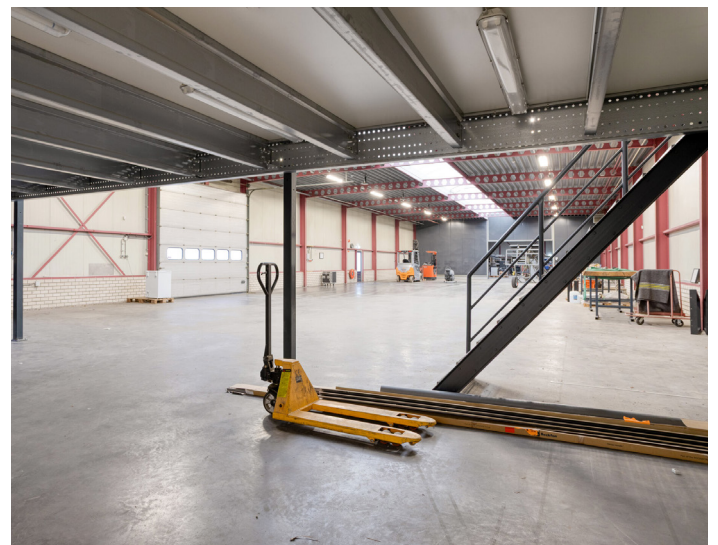


StaalMakelaars

Opleveringsniveau

Bedrijfsruimte:

- Vrije hoogte ca. 4,68 m
- Glad afgewerkte betonvloer
- 2 x handmatige overheaddeuren
- Krachtstroomaansluitingen
- Gasheaters
- Plafondventilators
- Lichtstraat met elektrisch te openen ramen
- Toiletgroep (2 toiletten)
- Voor- en achterzijde bedrijfsruimte af te sluiten middels een elektrische overheaddeur



StaalMakelaars

Opleveringsniveau

Entree:

- Tegelwerk als vloerafwerking
- Met spachtelputz afgewerkte wanden
- Systeemplafond met geïntegreerde LED-verlichting
- Individueel regelbare radiatoren
- Houten kozijnen voorzien van dubbele beglazing
- Lichtkoepel
- Toiletgroep (2 toiletten)
- Keuken voorzien van: inductie kookplaat met afzuigkap, vaatwasser, koelkast en een combi-oven



StaalMakelaars

Opleveringsniveau

Kantoorruimtes voorkant pand:

- Tapijt als vloerwafwerking
- Met spachtelputz afgewerkte wanden + deco hout wanden
- Systeemplafond met geïntegreerde LED-verlichting
- Individueel regelbare radiatoren
- Houten kozijnen voorzien van dubbele beglazing
- Kabelgoten
- Airconditioning
- Rolgordijnen binnen
- Zonwering buiten



StaalMakelaars

Opleveringsniveau

Bar:

- Houten vloer
- Met houtwerk afgewerkte wanden
- Systeemplafond met geïntegreerde LED-verlichting
- Airconditioning
- Mechanische ventilatie
- Baropstelling
- Toiletgroep (toilet en urinoir)



StaalMakelaars

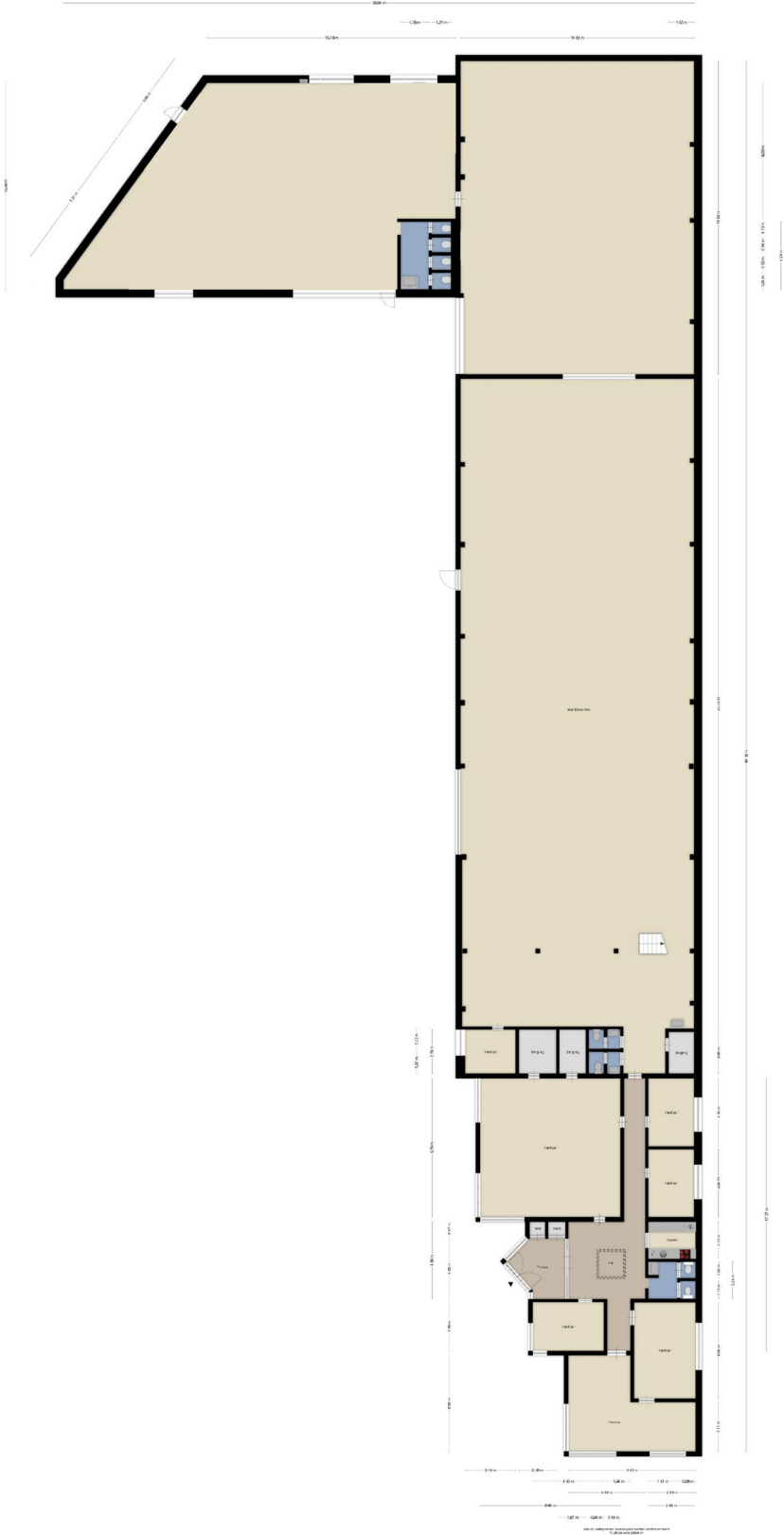
Opleveringsniveau algemeen

- Bedrijfshal:**
- Gemetselde plint
 - Opgetrokken in staalconstructie met panelen
 - Bitumineus gedekt
 - Vlak afgewerkte betonvloer
- Kantoor:**
- Metselwerk gevels met houtwerk
 - Bitumineus gedekt
 - Houten kozijnen voorzien van dubbele beglazing
- Algemeen:**
- Bouwjaar 1992
 - Stroomvoorziening 3 x 80 ampère
 - Afgesloten verhard buitenterrein
 - Alarminstallatie
 - Camerainstallatie



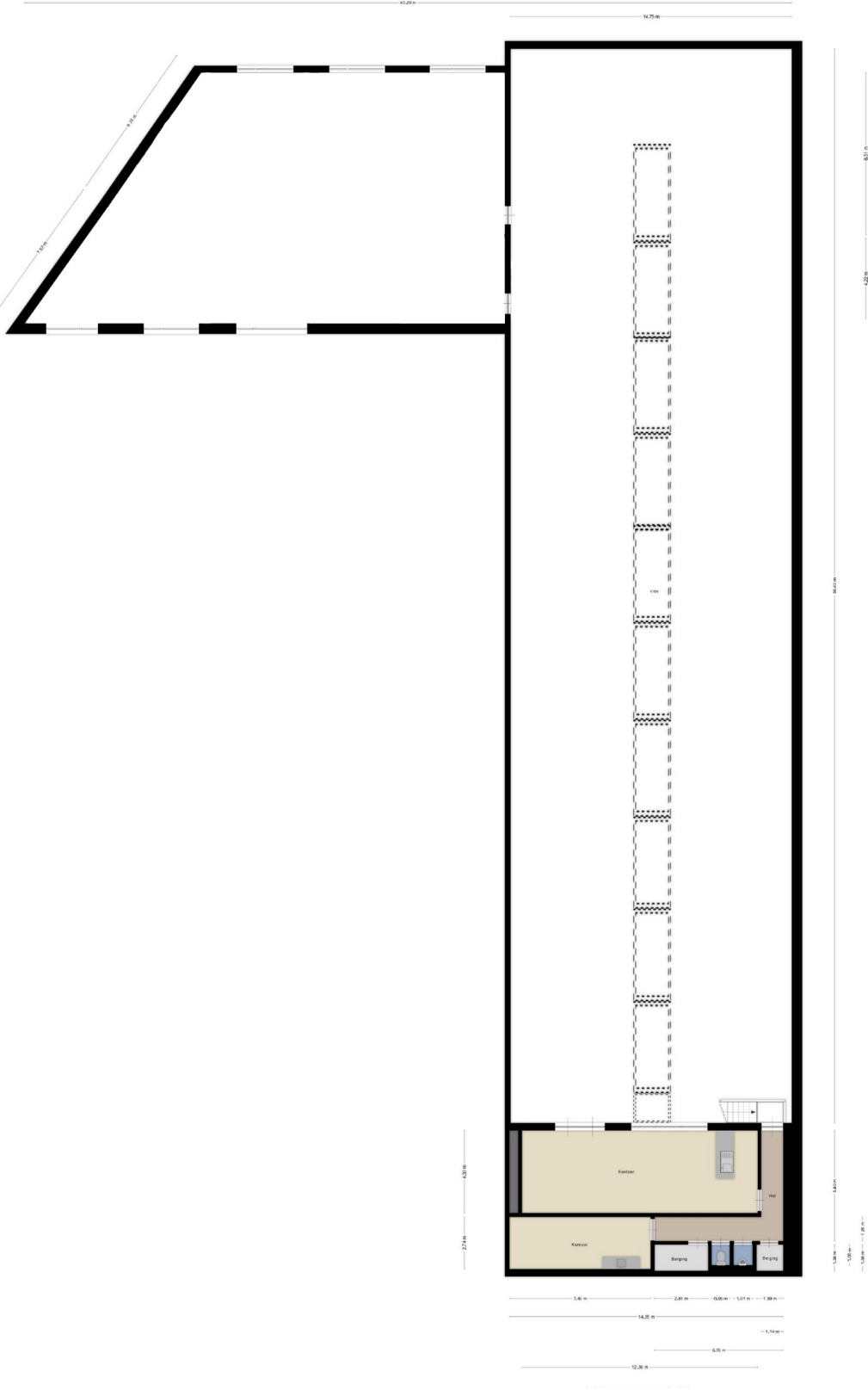
StaalMakelaars

Plattegrond begane grond



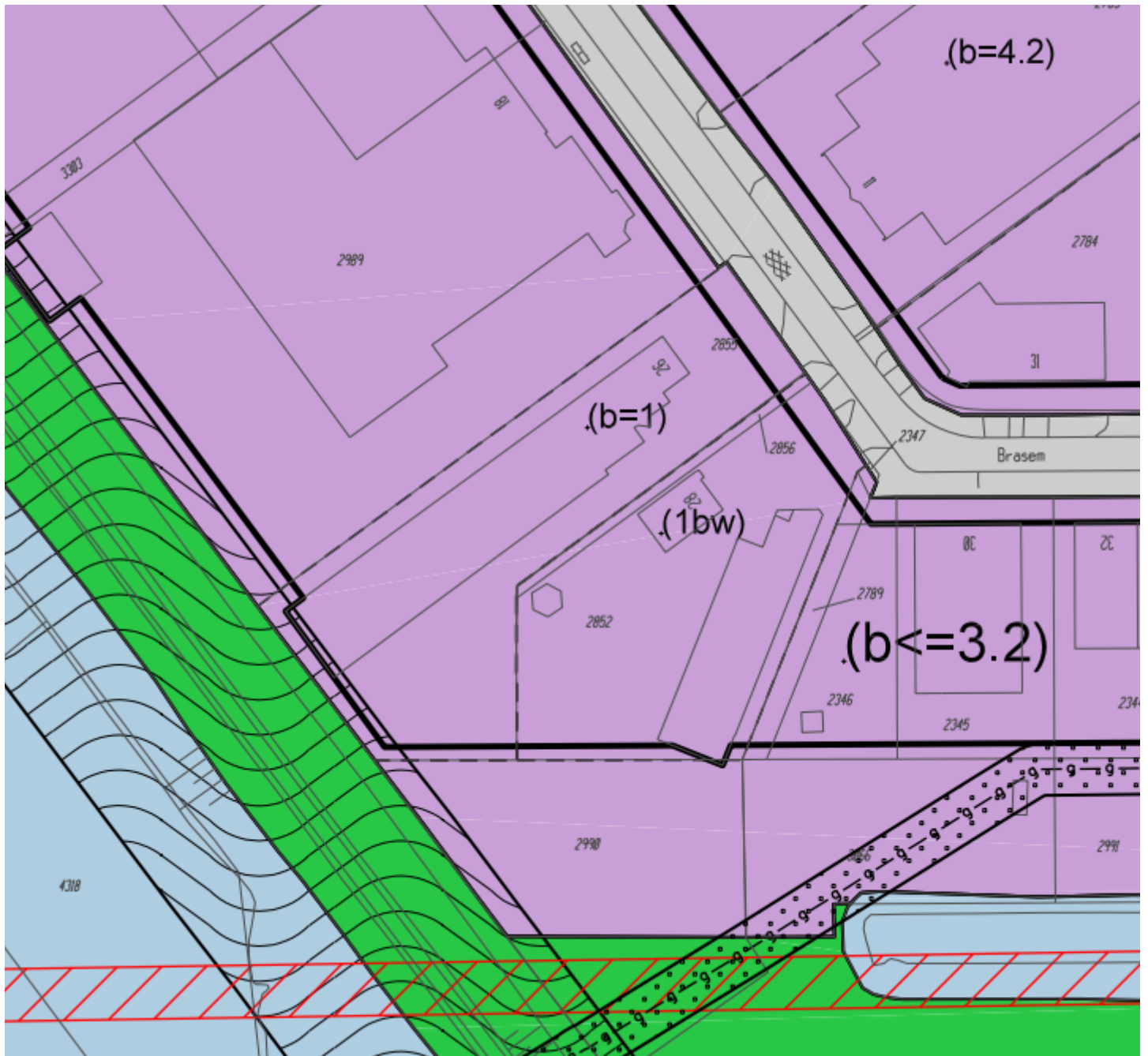
StaalMakelaars

Plattegrond eerste verdieping

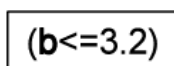


StaalMakelaars

Bestemmingsplankaart



Bedrijventerrein



bedrijf tot en met categorie 3.2

Het object valt binnen het bestemmingsplan van de Gemeente Geertruidenberg "Dombosch" met de bestemming "Bedrijventerrein" en de functieaanduiding "bedrijf tot en met categorie 3.2".



StaalMakelaars

Kadastrale kaart



Raamsdonk K 2855



StaalMakelaars

Te huur: € 11.500,- excl. BTW per maand

Servicekosten

De kosten van gas, water, elektra en riool- en reinigingsrechten zijn niet bij de huurprijs inbegrepen. Deze kosten dienen door huurder rechtstreeks aan de desbetreffende nutsinstellingen te worden voldaan.

Zekerheidsstelling

- Een waarborgsom zal gesteld worden ter grootte van 3 maanden huurverplichting inclusief 21% BTW en servicekosten; **of**;
- Bankgarantie ter hoogte van drie maanden huur inclusief BTW en servicekosten.

Bijzonderheden

- Verhuurder behoudt zich het recht bepaalde branches om moverende redenen te weigeren;
- Bij opzegging van de huur dient bij oplevering alles in oorspronkelijke staat te worden opgeleverd of in nader overleg.

Oplevering: Vier weken na ondertekening van de huurovereenkomst en het storten van de waarborgsom.

Deze informatieverstrekking geschiedt geheel vrijblijvend en onder voorbehoud van tussentijdse verhuur c.q. wijzigingen.

Voor nadere informatie en/ of een afspraak voor een bezichtiging kunt u te allen

StaalMakelaars

www.staalmakelaars.nl

0162 - 57 04 71

**Brieltjenspoolder 40
4921 PJ Made**

