

TE HUUR

Keizersdijk 61, Raamsdonksveer



Multifunctionele ruimte (begane grond) van ca. 63 m²
met souterrain van ca. 39 m²
Eventuele uitbreiding mogelijk.

€ 1.500,- excl. BTW per maand



StaalMakelaars

Situering

De winkelruimte is gelegen aan de Keizersdijk 61 te Raamsdonksveer. De Keizersdijk is een verkeersader die door het hart van Raamsdonksveer loopt en wordt vaak gebruikt als doorgaande route voor autoverkeer. De straat verbindt verschillende delen van de stad en vormt de hoofdtoegang tot het centrum.

Langs de Keizersdijk vind je diverse winkels, bedrijven en woningen. De straat heeft een mix van bebouwing, variërend van historische panden tot modernere gebouwen. In de omgeving zijn ook enkele bezienswaardigheden te vinden, zoals kerken en historische gebouwen. Het is een belangrijk knooppunt voor het lokale verkeer en een centrale locatie voor inwoners en bezoekers van Raamsdonksveer.



StaalMakelaars

Opleveringsniveau

Multifunctionele ruimte:

- Oppervlakte ca. 63 m²
- Systeemplafond met geïntegreerde verlichting
- Vinylvloer
- Radiatoren
- 3 water- en afvoerpunten uit de vloer t.b.v. speelbakken



StaalMakelaars

Opleveringsniveau

Hal/Keuken/Toilet:

- Systeemplafond met geïntegreerde verlichting (keuken en hal)
- Tegels als vloerafwerking (hal en toilet)
- Deels betegelde wanden (keuken en toilet)
- Keuken met 2 spoelbakken en diverse onder- en bovenkasten
- Toilet met handwasbak



StaalMakelaars

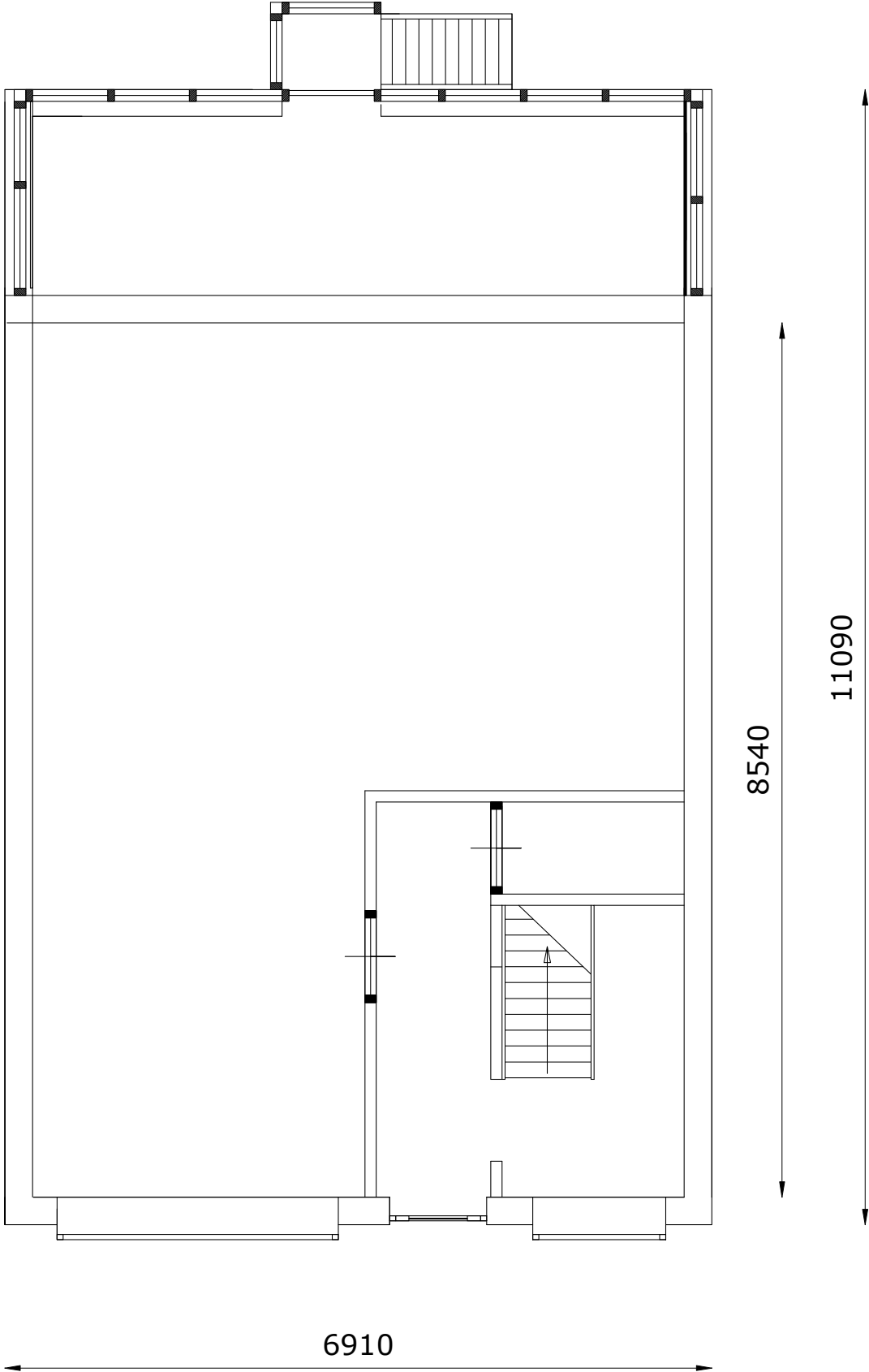
Opleveringsniveau algemeen

- Bouwjaar 1930
- Traditioneel gebouwd
- Gelegen op zichtlocatie
- Clevel gaat vernieuwd worden
- Souterrain van ca. 39 m²
- Openbare parkeermogelijkheid direct voor de deur
- Aangrenzend aan de achtertuin ligt een openbaar parkeerterrein (voldoende parkeergelegenheid)



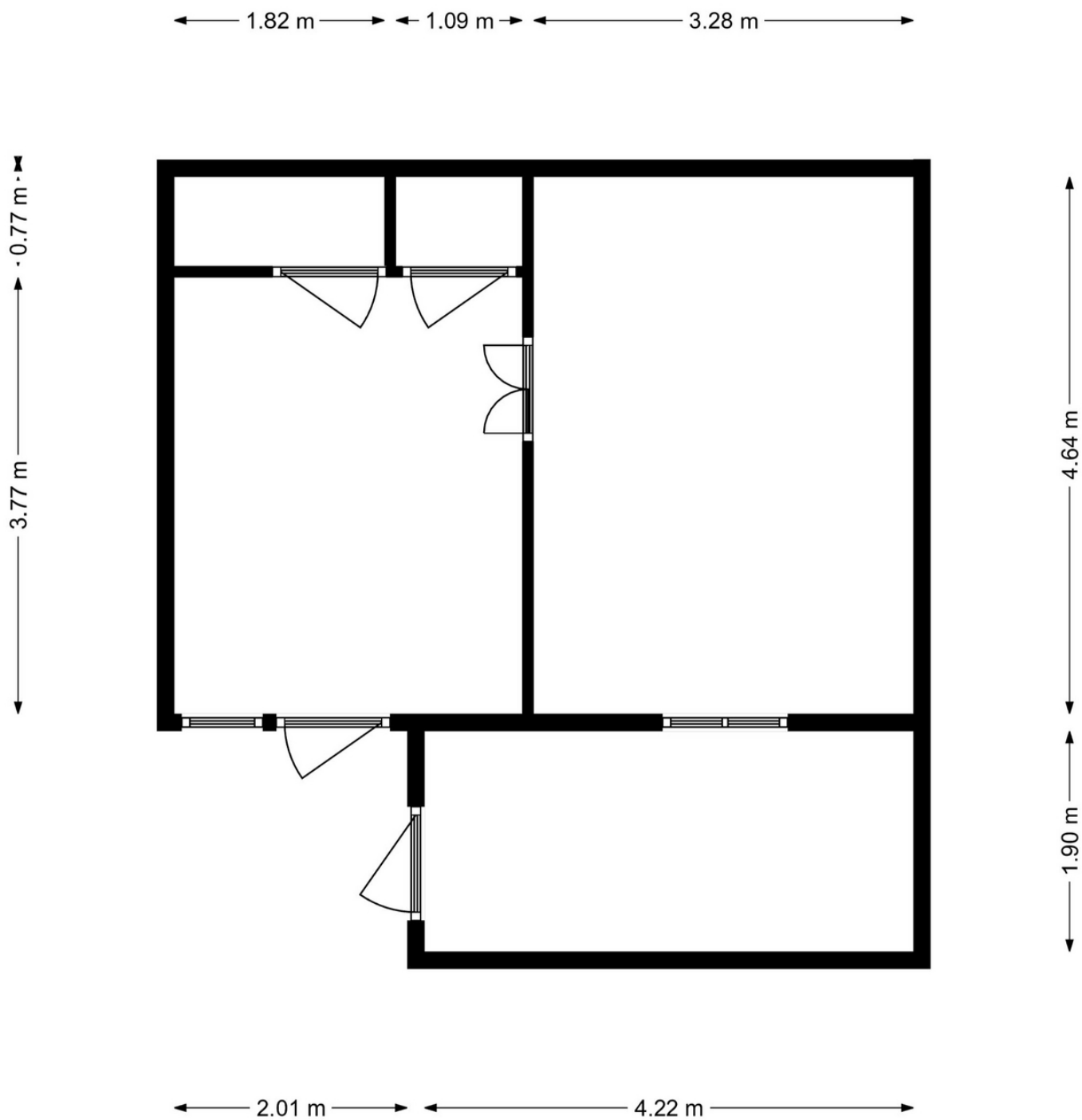
StaalMakelaars

Plattegrond begane grond



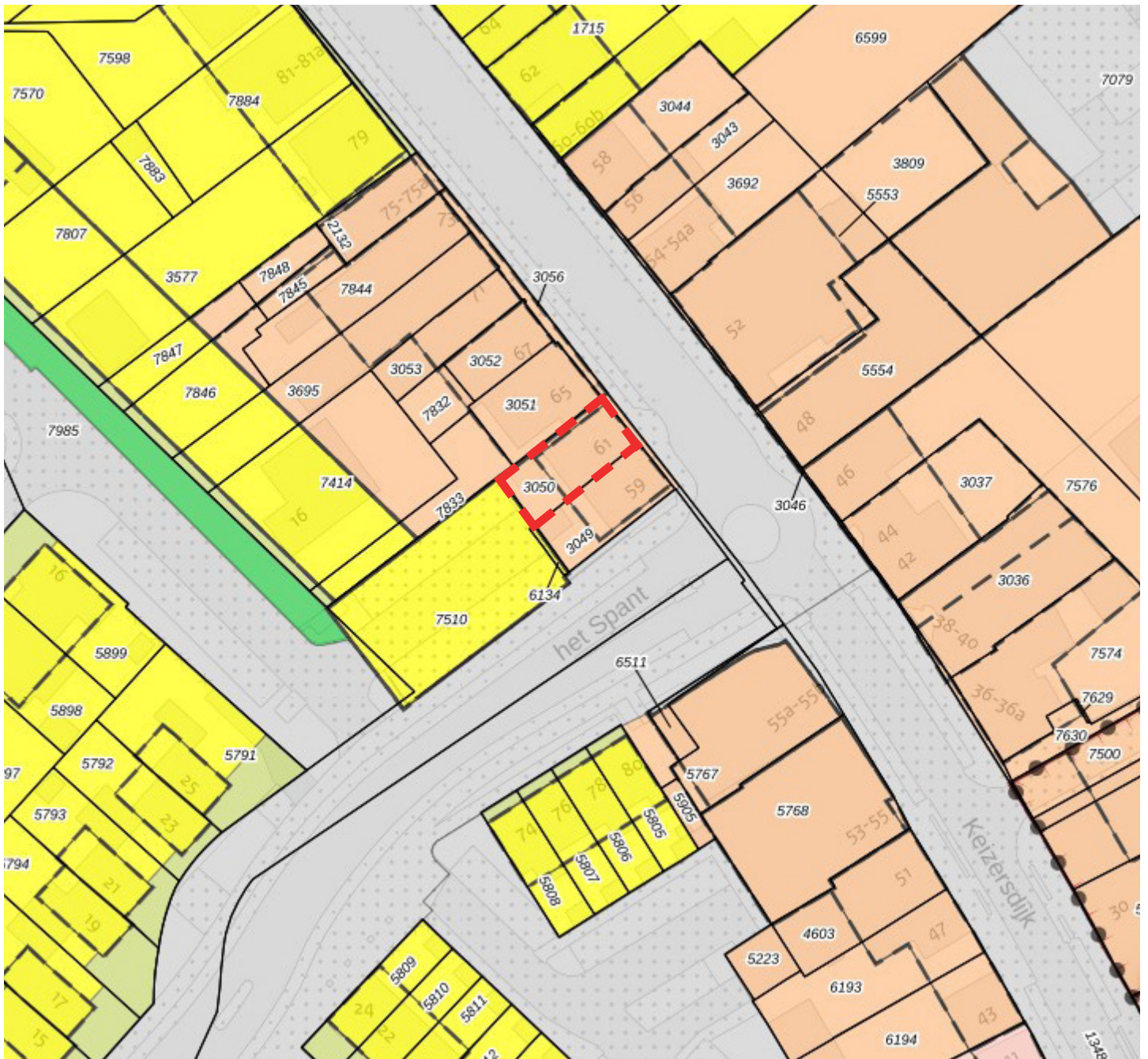
StaalMakelaars

Plattegrond souterrain



StaalMakelaars

Bestemmingsplankaart



Het object valt binnen het bestemmingsplan van de Gemeente Geertruidenberg "Centrum Raamsdonksveer" met de bestemming "Gemengd - 1".



Bestemmingsplanregels

Artikel 5 Gemengd - 1

5.1 Bestemmingsomschrijving

De voor 'Gemengd - 1' aangewezen gronden zijn bestemd voor:

- a wonen al dan niet in combinatie met overige toegestane functies en ter plaatse van de aanduiding 'bed & breakfast' met een bed & breakfast;
- b detailhandel uitsluitend ter plaatse van de aanduiding 'detailhandel' en uitsluitend op de begane grond;
- c horeca, categorie 1 en 2, ter plaatse van de aanduiding 'horeca tot en met horecacategorie 2' en uitsluitend op de begane grond;
- d horeca van categorie 3 uitsluitend ter plaatse van de aanduiding 'horeca van categorie 3' en uitsluitend op de begane grond;
- e dienstverlening, uitsluitend op de begane grond;
- f kantoren;
- g maatschappelijke en culturele voorzieningen, uitsluitend op de begane grond;
- h aan-huis-verbonden beroepen;
- i industriële en ambachtelijke bedrijven, uitsluitend ter plaatse van de aanduiding 'bedrijf' op de begane grond en voor zover deze voorkomen in de categorieën 1 en 2 van de in de bijlage opgenomen Staat van bedrijfsactiviteiten, met uitzondering van:
 - 1 geluidzoneringsplichtige en risicovolle inrichtingen;
 - 2 de opslag en verkoop van motorbrandstoffen;
- j verkeersvoorzieningen en (ondergrondse)parkeervoorzieningen;
- k groenvoorzieningen en verhardingen;
- l nutsvoorzieningen.



StaalMakelaars

Kadastrale kaart



Raamsdonk H 3050 136 m2



StaalMakelaars

Te huur: € 1.500,- excl. BTW per maand

Servicekosten

De kosten van gas, water, elektra en riool- en reinigingsrechten zijn niet bij de huurprijs inbegrepen. Deze kosten dienen maandelijks middels een verrekenbaar voorschotbedrag aan verhuurder te worden voldaan.

Zekerheidsstelling

- Een waarborgsom zal gesteld worden ter grootte van 3 maanden huurverplichting inclusief 21% BTW en servicekosten; **of**;
- Bankgarantie ter hoogte van drie maanden huur inclusief BTW en servicekosten.

Bijzonderheden

- Verhuurder behoudt zich het recht bepaalde branches om moverende redenen te weigeren;
- Bij opzegging van de huur dient bij oplevering alles in oorspronkelijke staat te worden opgeleverd of in nader overleg.

Oplevering: In overleg.

Deze informatieverstrekking geschiedt geheel vrijblijvend en onder voorbehoud van tussentijdse verhuur c.q. wijzigingen.

Voor nadere informatie en/ of een afspraak voor een bezichtiging kunt u te allen tijde contact opnemen.

StaalMakelaars

www.staalmakelaars.nl

0162 - 57 04 71

**Brieltjenspolder 40
4921 PJ Made**

