

# PROJEKT

Zodp.projekt.	Vypracoval:	Kreslil:
Ing.Halász	Ing.Halász	Ing.Halász
Investor: <b>Lesné družstvo Slavošovce - Slavošovce</b>		
<b>LESOPARK</b>		Dátum: 1/2018
		Č.výkresu
PROJEKT		Mierka

Lesné družstvo Slavošovce, 049 36 Slavošovce 308 IČO: 36176273

Zabezpečenie stability lesných ekosystémov, vodného režimu  
a rozvoj turizmu v katastri obce Slavošovce

**LESOPARK**

## LESOPARK

V časti lesa Židlová na lesnej lúke areálu pri lesnej ceste odkiaľ je dobrý prístup z obce Slavošovce budú umiestnené opracované prírodné drevené kmene a samorasty do tvaru lesných zvierat. Náízorne a zábavne budú poskytovať obraz flóry a fauny vyskytujúcej sa v lesoch Lesného družstva Slavošovce. Drevná hmota bude opracovaná spôsobom stvárnenia živočíchov, zvierat žijúcich a migrujúcich na tomto území lesa. Celá táto časť bude ponímaná ako oddychová časť Lesopark slúžiaca pre širokú verejnosť.

Prírodný drevený materiál, drevené kmene a samorasty budú umiestnené na uvedený areál a následne ručne pospájané, opracované, vyryté príslušnými tvarmi do tvaru a podoby lesnej flóry a fauny :

1. Vstupná časť naše lesy – prírodná drevená guľatina spojené do tvaru vstupnej brány pripomínajúca tvar našich lesov, opracované a vyryté časti pripomínajúce ihličnaté a listnaté stromy , listy, rastliny.
2. Medveď sprievodca – prírodný vysoký kmeň opracovaný do tvaru medveďa, ktorý je sprievodcom lesného parku.
3. Daniel hever – prírodný kmeň opracovaný do tvaru daniel s jeho mohutnými prírodnými parohami pripomínajúce hever, znázorňujúci jeho silu.
4. Altánok vtáčí raj – pospájané prírodné kmene do tvaru striešky s vtáčimi búdkami a názorným posedením v tvare operencov.
5. Oddychové lavice s ohniskom – prírodné kmene vytvarované lavice s ohniskom z prírodných kameňov, aby ste si na prechádzke po prírode oddýchli, usadili sa a občerstvili vlastnými výtvormi a zapili pramenitou vodou z lesnej studničky.
6. Medveď strážca lesa – prírodný vysoký kmeň opracovaný v tvare medveďa ako strážcu nášho lesa.
7. Jeleň lesný kráľ – prírodný kmeň opracovaný do tvaru jeleňa s jeho kráľovskou korunou ako sú parohy.
8. Srnka lesná víla – prírodný kmeň opracovaný do tvaru srnky pripomínajúcej lesnú vílu, ktorá vytvára rozprávkovú atmosféru v našom lese.
9. Diviak rytec – prírodný kmeň opracovaný do tvaru diviaka jeho rypák prevzdušňuje lesnú pôdu pre výsadbu lesných stromčekov.
10. Vlk lovec – prírodný kmeň opracovaný do tvaru vlka postrachu nášho lesa, lovca pripomínajúci poľovníctvo.
11. Žabky skočky – prírodný kmeň vytvarovaný v žabky, naše skočky v lesných bystrinách, ktoré nesmú vymiznúť.

12.Had vrtichvost – prírodný samorast vtipne upravený do tvaru hada, ktorý sa mihne v našich temných lesných zákutiach.

13.Bobor vodník – prírodný kmeň opracovaný do tvaru bobra, vodníka, nech nevysychajú naše lesné pramene a studničky.

Prírodné drevené materiály spracované do uvedených tvarov budú spracované v rámci služby v lesníctve, nakoľko sú to práce v lese, spracovanie drevnej hmoty. Služba bude vykonaná v období júl a ž december 2018.

Slavošovce, 30. 05.2018

LESOPARK

1. Vstupná časť naše lesy
2. Medveď sprievodca
3. Daniel hever
4. Altánok vtáčí raj
5. Oddychové lavice s ohniskom
6. Medveď strážca lesa
7. Jeleň lesný kráľ
8. Srnka lesná víla
9. Diviak rytec
10. Vlk lovec
11. Žabky skočky
12. Had vrtichvost
13. Bobor vodník

Studnička

Drevené prehrádzky

2020

LESNÁ CESTA

ZLH 7207



## Export

Košický kraj > Rožňava > Slovenský štát > k.m. > Slovensko



## VÝPIS Z KATASTRA NEHNUTEĽNOSTÍ

Okres: Rožňava  
Obec: SLAVOŠOVCE  
Katastrálne územie: Slavošovce

Vytvorené cez katastrálny portál

Dátum vyhotovenia 27.02.2018  
Čas vyhotovenia: 08:25:10

## ČIASTOČNÝ VÝPIS Z LISTU VLASTNÍCTVA č. 1238

## ČASŤ A: MAJETKOVÁ PODSTATA

## PARCELY registra "E" evidované na mape určeného operátu

Parcelné číslo	Výmera v m2	Druh pozemku	Pôvodné k.ú.	Počet č. UO	Umiest pozemku
4133/ 5	15557	Vodné plochy	0		2

Legenda:  
Umiestnenie pozemku:  
2 - Pozemok je umiestnený mimo zastavaného územia obce  
Ostatné parcely nevyžiadané

## ČASŤ B: VLASTNÍCI A INÉ OPRÁVNENÉ OSOBY

Por. číslo Priezvisko, meno (názov), rodné priezvisko, dátum narodenia, rodné číslo (IČO) a Spoluovlastnícky podiel miesto trvalého pobytu (sídlo) vlastníka

Účastník právneho vzťahu:	Vlastník	
1	Slovenský vodohospodársky podnik š.p., Radničné námestie 8, 96955 Banská Štiavnica	1 / 1

IČO :

Titul nadobudnutia ZAK-138/1973 Zb.o vodách § 32  
Titul nadobudnutia Rozhodnutie SK Rožňava č.ROEP-230/2004-2 - 47/2011

## ČASŤ C: ŤARCHY

Bez zápisu.

Iné údaje:

1 GP č. 12/2013 - Geoplán - 178/17

Poznámka:

Bez zápisu.

Vysvetlenie: údaje v ČASTI C: ŤARCHY bez uvedenia parcelného čísla alebo poradového čísla vlastníka alebo inej oprávnenej osoby sa týkajú všetkých nehnuteľností a všetkých vlastníkov a iných oprávnených osôb na liste vlastníctva.

Informatívny výpis

1/1

Údaje platné k: 26.02.2018 18:00

Úrad geodézie, kartografie a katastra Slovenskej republiky  
**VÝPIS Z KATASTRA NEHNUTELNOSTÍ**

Okres: Rožňava  
Obec: SLAVOŠOVCE  
Katastrálne územie: Slavošovce

Vytvorené cez katastrálny portál

Dátum vyhotovenia 13.02.2018  
Čas vyhotovenia: 08:26:09

**ČIASTOČNÝ VÝPIS Z LISTU VLASTNÍCTVA č. 1130**

ČASŤ A: MAJETKOVÁ PODSTATA

**PARCELY registra "E" evidované na mape určeného operátu**

Parcelné číslo	Výmera v m <sup>2</sup>	Druh pozemku	Pôvodné k.ú.	Počet č. UO	Umiest pozemku
2692	2943	Trvalé trávne porasty	0		2

Legenda:

Umiestnenie pozemku:

2 - Pozemok je umiestnený mimo zastavaného územia obce

Ostatné parcely nevyžiadané

**ČASŤ B: VLASTNÍCI A INÉ OPRÁVNENÉ OSOBY**

Por. číslo Priezvisko, meno (názov), rodné priezvisko, dátum narodenia, rodné číslo (IČO) a Spoluvlastnícky podiel  
miesto trvalého pobytu (sídlo) vlastníka

Účastník právneho vzťahu:

Vlastník

1 Lesné družstvo Slavošovce, 049 36, Slavošovce, č. 308, SR

1 / 1

IČO :

Titul nadobudnutia Kúpna zmluva V 1149/14 N: 409/14 Nz: 18887/14 - 65/14  
Kúpna zmluva V - 2464/15 - 22/16, V 1711/16 - 158/16

**ČASŤ C: ĎALŠIE**

Bez zápisu.

Iné údaje:

PKV 328 pre parcely reg. E KN 1076/5 1077/4 2692 2738 2869/1

Poznámka:

Bez zápisu.

Vysvetlenie: údaje v ČASTI C: ĎALŠIE bez uvedenia parcelného čísla alebo poradového čísla vlastníka alebo inej oprávnenej osoby sa týkajú všetkých nehnuteľností a všetkých vlastníkov a iných oprávnených osôb na liste vlastníctva.

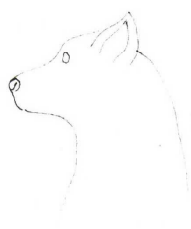
Informatívny výpis

1/1

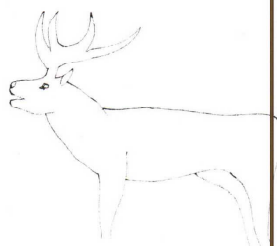
Údaje platné k: 12.02.2018 18:00



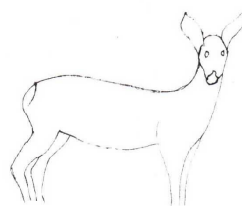
⑥ MEDVEĎ  
STRAŽČKA LEŠA



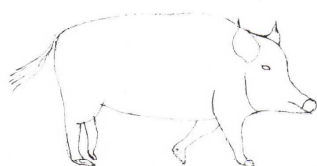
⑦ JELEŇ -  
LESNÝ KRÁL



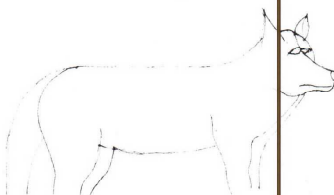
⑧ SRNKA -  
LESNÁ VÍLA



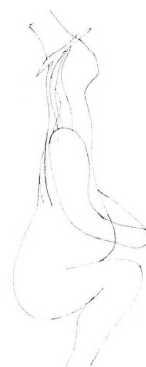
⑨ DIVIAK - KYLEC



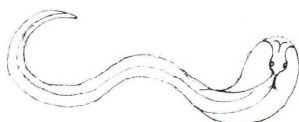
⑩ Vlk - LOVEC



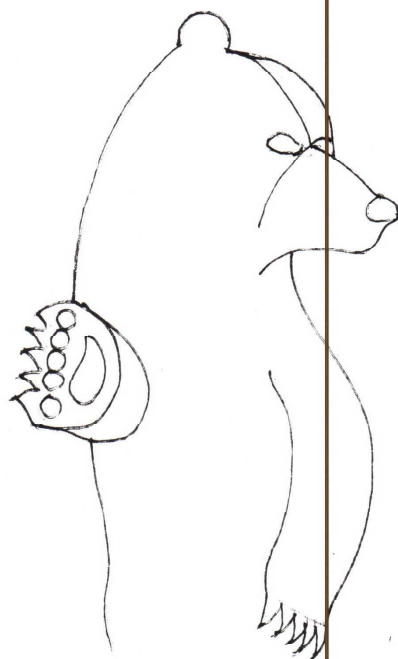
⑪ ŽABKA SKOČKA



⑫ HAD VRTIEHVOST



Zodp.projekt.	Vypracoval:	Kreslil:		
Ing.Halász	Ing.Halász	Ing.Halász		
Investor:				
Lesné družstvo Slavošovce - Slavošovce				
LESOPARK			Dátum:	1/2018
Drevené sochy zvierat			Č.výkresu	6 - 12
			Mierka	



Zodp.projekt.	Vypracoval:	Kreslil:		
Ing.Halász	Ing.Halász	Ing.Halász		
Investor:				
Lesné družstvo Slavošovce - Slavošovce				
<b>LESOPARK</b>			Dátum:	1/2018
			Č.výkresu	13
Medveď - sprievodca			Mierka	